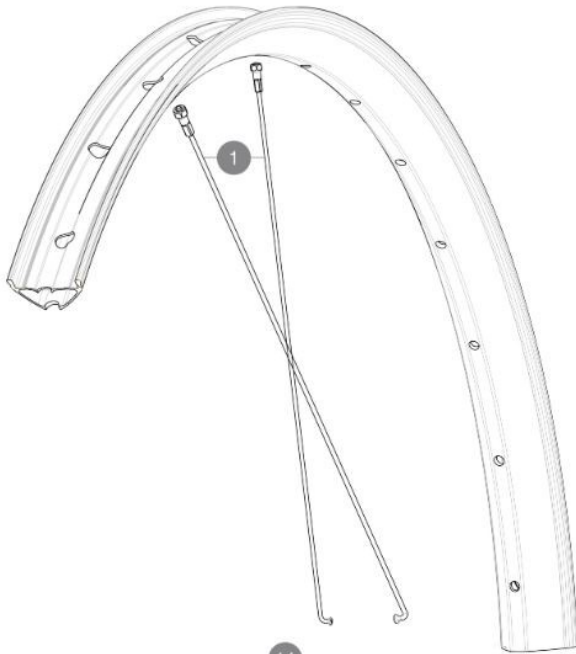
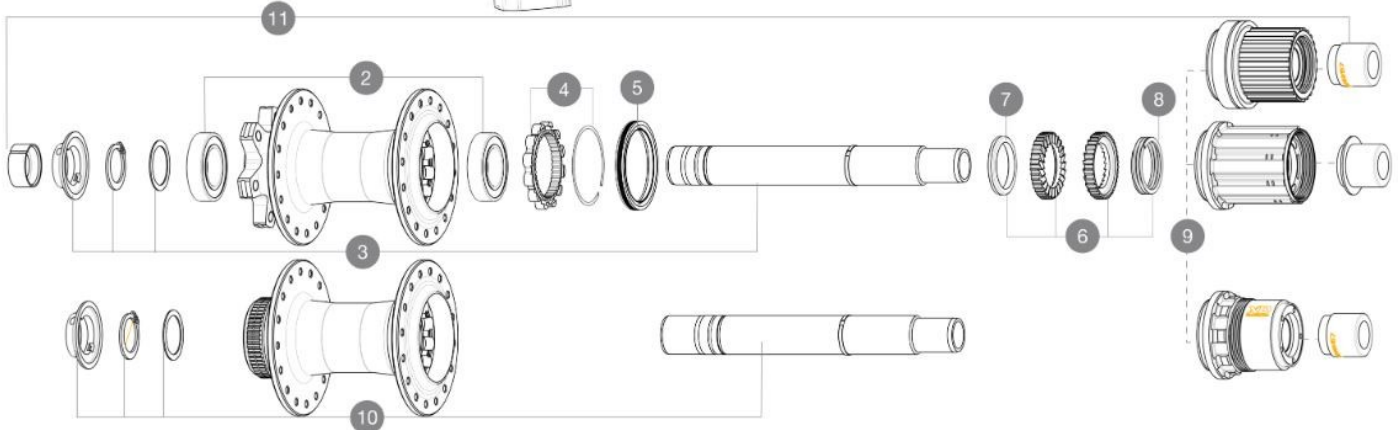
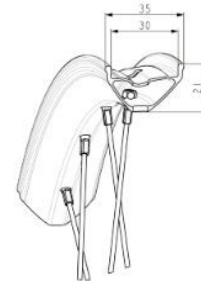


**MAVIC** **E-CROSSRIDE 1 29****REFERENZEN RÄDER**

ASTM-KATEGORIE 3: fÄ¼r den Einsatz im GelÄ¼nde ("Cross-country")  
 fÄ¼r eine lÄ¼ngere Lebensdauer der LaufrÄ¼der empfiehlt Mavic als Obergrenze fÄ¼r das Gesamtgewicht von Fahrer, AusrÄ¼stung und Fahrrad: 150 kg  
 MindestgrÄ¼Ùe des Reifens: Breite 52mm - max. Druck 2.35Bar/34PSI  
 Maximale ReifengrÄ¼Ùe: Breite 125mm - max. Druck 1.25Bar/18PSI



Specifications	Maxi target
Frontal run out	0,5mm
Lateral run out	0,5mm
Centring	1,0mm (2x0,5)
Tension daN Disc side	106 > 137

**RIMS**

&amp;NBSP;:

V00094831 Kit Front/Rear rim eCrossride1 30mm 29"

V00063631 Kit ID360 seal version 2 (larger)

**OPTIONS**

9 A00090231 FREEWHEEL BODY MS STMTB ID360  
 9 V3790101 HG9 Steel MTB Freewheel Body ID360

**SPOKES**

1 V00062431 Kit 16 ft/rr Jbent bk rd spk 293 29"+np

**ADAPTERS**

11 V2510701 ID360 EVO REAR AXLE ADAPTERS 12x142mm DCL & D6T  
 V2510801 ID360 EVO REAR AXLE ADAPTERS 9x135mm DCL & D6T

**HUB SHELLS**

2 M40076 HUB BEARINGS 17x30x7 6903 x 2  
 3 V2372201 KIT ID360 148 D6T AXLE WITH CLIP  
 4 V2252701 KIT ID360 INSERT SHAPED EAR LOBE > 2017  
 5 V2373001 KIT ADJUST. SYSTEM QRM AUTO ID360 for 17x30x7 bearing  
 6 V2375201 KIT ID360 24 TEETH 2 RATCHET + MTB SPRING + PAD (specific)  
 7 V2375401 KIT ID360 MTB 24T 3 NOISE REDUCING PADS  
 8 V2372901 KIT 3 ID360 MTB SPRINGS  
 9 V3780101 HG9 Alloy MTB Freewheel Body ID360  
 9 V3740101 XD MTB Freewheel Body ID360  
 9 V3990101 MicroSpline MTB Freewheel Body ID360  
 10 V2375701 Kit ID360 148 DCL axle with circlip

**MAVIC** **E-CROSSRIDE 1 29****GELIEFERT MIT**

Bedienungsanleitung	
Tubeless-Felgenband	
Bedienungsanleitung	
Tubeless-Felgenband	

**COMPATIBILITY**

Freilaufkörper: SHIMANO HG MTB Stahl-konverter (Kit V3790101 separat erhältlich)	
Freilaufkörper: SHIMANO HG MTB Stahl-konverter (Kit V3790101 separat erhältlich)	
Rear axle: 12mm thru axle, convertible to Quick Release with adapters (delivered with non-boost wheel)	

**Specifications****FELGEN**

- **Material** : S6000 Aluminium
- **Material** : S6000 Aluminium
- **Höhe** : 21 mm
- **Höhe** : 21 mm
- **Gelenk** : mit Armel
- **Gelenk** : mit Armel
- **Innere Breite** : 30 mm
- **Innere Breite** : 30 mm
- **Bohren** : herkömmlich (vorne/hinten 32 Löcher)
- **Bohren** : herkömmlich (vorne/hinten 32 Löcher)
- **Bremsen** : Scheibenbremsen
- **Bremsen** : Scheibenbremsen
- **Profil** : asymmetrisch und hakenlos
- **Profil** : asymmetrisch und hakenlos
- **ETRTO-Größe** : 622x30TSS
- **ETRTO-Größe** : 622x30TSS
- **Reifen** : UST Tubeless Ready - Verwendung mit Mavic Tubeless-Felgenband
- **Reifen** : UST Tubeless Ready - Verwendung mit Mavic Tubeless-Felgenband

**SPEICHEN**

- **Material** : Stahl
- **Material** : Stahl
- **Speichenzahl** : je 20 vorne und hinten
- **Speichenzahl** : je 20 vorne und hinten
- **Rear axle** : 12mm thru axle, convertible to Quick Release with adapters (delivered with non-boost wheel)
- **Rear axle** : 12mm thru axle, convertible to Quick Release with adapters (delivered with non-boost wheel)
- **12mm front hub cap** ([V2680501] - Delivered with the wheel)

**RADNABE**

- **Körpermaterial** : aluminium
- **Körpermaterial** : aluminium
- **Körperdesign** : CLASSIC
- **Körperdesign** : CLASSIC
- **Standard Disc** : 6 Löcher oder Center Lock
- **Standard Disc** : 6 Löcher oder Center Lock
- **Material der Achse** : Aluminium
- **Material der Achse** : Aluminium
- **Achsgröße** : vorne 15x110 / hinten 12x148
- **Achsgröße** : vorne 15x110 / hinten 12x148
- **Freilauftechnologie** : Instant Drive 360
- **Freilauftechnologie** : Instant Drive 360
- **Freilauf** : Shimano HG MTB / Shimano MS / Sram XD MTB / Single Speed
- **Freilauf** : Shimano HG MTB / Shimano MS / Sram XD MTB / Single Speed
- **Technologie der Lager** : QRM automatische einstellung - abgedichtete patrone
- **Technologie der Lager** : QRM automatische einstellung - abgedichtete patrone

**RADGEWICHTE**