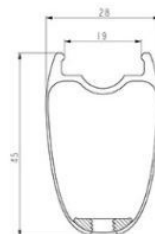
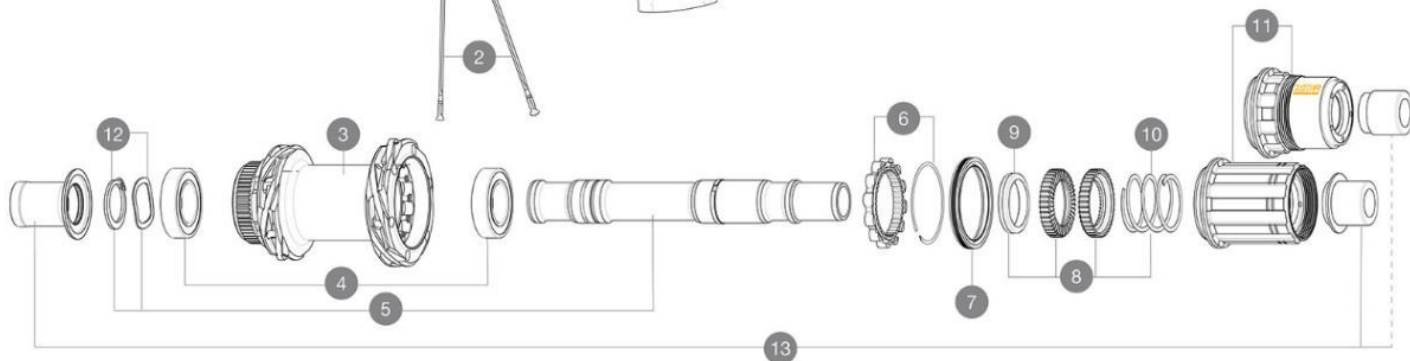


Taille minimale du pneu: largeur 23mm - pression max. 6.75Bar/97PSI
 CATÉGORIE ASTM 2A : route et chemins, sauts d'une hauteur inférieure à 15 cm
 Pour optimiser la longévité des roues, Mavic recommande que le poids maximal supporté par les roues ne dépasse pas 120 kg, poids du vélo inclus
 Taille maximale du pneu: largeur 62mm - pression max. 3.8Bar/55PSI

RÉFÉRENCES ROUES



Specifications	Maxi target
Frontal run out	0,4mm
Lateral run out	0,5mm
Centring	1,0mm (2x0,5)
Tension daN FWB side	96 > 116



JANTES



&NBSP;:

1 V4095015 Kit Front/Rear rim Cosmic SLR 45 Disc MY22

RAYONS

2 V4163701 Kit 12 Front/Rear Cosmic SLR 45 Disc aero stainless spoke 27

MOYEUX

3	N/A	CORPS DE MOYEU
3	N/A	CORPS DE MOYEU
4	M40076	HUB BEARINGS 17x30x7 6903 x 2
5	V00046431	KIT AXE ID360 142LIGHT CL+CIR
6	V2252701	KIT ID360 INSERT SHAPED EAR LOBE > 2017
7	V2251601	ID360 SEAL + GREASE
8	V2251701	ID360 2 RATCHETS + SPRING + GREASE
9	V2500501	Kit 3 ID360 pad for noise reduction
10	V2251801	KIT 3 ID360 ROAD SPRINGS
11	V2580101	FREEHUB BODY XD Road ID360
11	V3430101	HG11 Freewheel Body ID360
12	V2373001	KIT ADJUST. SYSTEM QRM AUTO ID360 for 17x30x7 bearing

OPTIONS

V2373401 KIT ID360 135/142 DCL L1 AXLE WITH CLIP

ADAPTATEURS

13 V3811001 KIT ROAD ID360 RR CL ENDCAP (12MM)
 V2510901 ID360 EVO REAR AXLE ADAPTERS 12x135mm DCL & D6T
 V2510801 ID360 EVO REAR AXLE ADAPTERS 9x135mm DCL & D6T

MAVIC COSMIC SLR 45 BG**LIVRE AVEC**

Liquide prÃ©ventif Mavic (roue arriÃ©re) (355 466 01)	
Valve et accessoires UST (129 838 01)	
Guide utilisateur	

COMPATIBILITE

Corps de roue libre: convertible SRAM XD route (kit V2580101 vendu sÃ©parÃ©ment)	
Corps de roue libre: convertible SHIMANO HG light route (kit V3850101 vendu sÃ©parÃ©ment)	
Corps de roue libre: convertible SHIMANO MS (kit V3990101 vendu sÃ©parÃ©ment)	
Corps de roue libre: convertible CAMPAGNOLO ED (kit V3440101 vendu sÃ©parÃ©ment)	
Corps de roue libre: convertible CAMPAGNOLO N3W (kit V4270101 vendu sÃ©parÃ©ment)	
Axe avantÃ© : axe traversant de 15Ã© mm convertible en blocage rapide au moyen d'adaptateurs	
Corps de roue libre Campagnolo ID360 (V3440101)	
Corps de roue libre FTS-L Shimano / Sram (30871101)	
Corps de roue libre ID360 Sram XD (V3740101)	
Axe arriÃ©reÃ© : fixation par Ã©crous uniquement (fournis), filetageÃ© M9x1	
Corps de roue libre alliage ID360Ã© Shimano Micro Spline (V3990101)	

SpÃ©cifications**JANTES**

- **MatÃ©riau** : 100% fibre de carbone avec couche externe UDÃ©
- **Hauteur** : 45 mm
- **Largeur interne** : 19 mm
- **PerÃ©age** : Technologie tubeless sans fond de jante Fore Carbon (avant/arriÃ©re 24 trous)
- **Freinage** : Ã© disque
- **Taille ETRTO** : 622x19TC
- **Pneu** : UST Tubeless Ready

RAYONS

- **MatÃ©riau** : acier
 - **Forme** : droits, elliptiques aÃ©rodynamiques, rÃ©treints (brevetÃ©)
 - **Vis** : M6
- Technologie de rayons carbone R2R

MOYEUX

- **MatÃ©riau du corps** : aluminium
- **Conception du corps** : INFINITY
- **Standard de disque** : Center LockÃ© uniquement
- **MatÃ©riau de l'axe** : aluminium
- **Taille de l'axe** : avant 12x100 / arriÃ©re 12x142 - Convertible en blocage rapide avec les adaptateurs fournis
- **Technologie de la roue libre** : Instant Drive 360
- **Roue libre** : Shimano HG route
- **Technologie des roulements** : QRM rÃ©glage automatique - cartouche Ã©tanche

POIDS ROUES