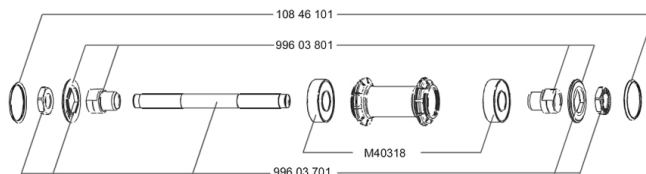


RÉFÉRENCES ROUES

127969	AKSIUM White 23 FRT WTS	128064	AKSIUM Red 23 FRT WTS
127972	AKSIUM White 23 M10PR WTS	128067	AKSIUM Red 23 M10PRWTS
127973	AKSIUM White 23ED11PR WTS	128068	AKSIUM Red 23 ED11PRWTS

Aksium 23 Aksium 25
White: 355 704 23 White: 355 707 23
Red : 355 706 23



JANTES



&NBSP;:

30860915	FR/RE.BLACK/RED RIM AKSIUM 12
30860815	FR/RE.BLACK/WHITE RIM AKSIUM 12

RAYONS

10844901	10 RAYONS AKSIUM 010 AVT/ORL NOIRS 285mm - jusqu'à épuisem
----------	--

MOYEUX

N/A	CORPS DE MOYEU
99603701	FRONT AXLE QRM ROAD 2008
M40318	ROULEMENTS 6001 x 2
99603801	SHORT EXPENSIBLE BEARING SUPPORTS > 2008

ENTRETIEN

12738501	Road Innertube Presta 48mm
----------	----------------------------

PNEUMATIQUES

35570725	Aksion 014 White 25
35570623	Aksion 014 Red 23
35570423	Aksion 014 White 23

MAVIC **Aksium S****LIVRE AVEC**

Blocages rapides BR101	
Fond de jante	
Guide utilisateur	

Spécifications**JANTES**

- **Matériau** : aluminium 6106
- **Couleur** : noir anodisé avec stickers blancs ou rouges
- **Hauteur** : 24 mm
- **Raccord** : manchonné
- **Perçage** : traditionnel
- **Åjillete** : Technologie H2
- **Surface de freinage** : UB Control
- **Diamètre du trou de valve** : 6,5 mm
- **Pneumatique** : pneu
- **Dimension ETRTO** : 622 x 15C
- **Dimensions de pneus recommandés** : 19 Å 32 mm

RAYONS

- **Matériau** : acier
- **Forme** : droits, profilés
- **Couleur** : noir
- **Åcrous** : laiton, concept Self Lock
- **Nombre** : 20 Å 14 avant et Å 14 arrière
- **Laçage** : radial avant et arrière cÅt opposé roue-libre, croisés Å 2 arrière CLR

MOYEURS

- **Corps avant et arrière** : aluminium
- **Couleur** : noir
- **Matériau des axes avant et arrière** : acier QRM FTS-L acier

POIDS ROUES

Poids roue 800