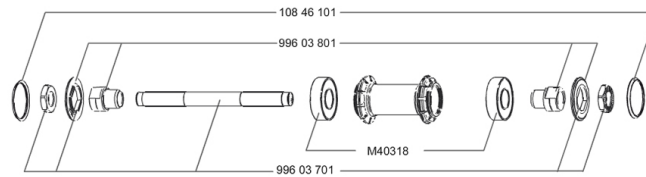


RUEDAS REFERENCIAS

127969	AKSIUM White 23 FRT WTS	128064	AKSIUM Red 23 FRT WTS
127972	AKSIUM White 23 M10PR WTS	128067	AKSIUM Red 23 M10PRWTS
127973	AKSIUM White 23ED11PR WTS	128068	AKSIUM Red 23 ED11PRWTS



RIMS



&NBSP;:

30860815	FR/RE.BLACK/WHITE RIM AKSIUM 12
30860915	FR/RE.BLACK/RED RIM AKSIUM 12

SPOKES

10844901	KIT 10 FT KSYRIUM EQ S/FT+NDS AKSIUM SPK 285mm - white stock
----------	--

HUB SHELLS

99603801	SHORT EXPENSIBLE BEARING SUPPORTS > 2008
N/A	CUERPO DE BUJE
99603701	FRONT AXLE QRM ROAD 2008
M40318	HUB BEARING KIT 6001

MAINTENANCE

12738501	Road Innertube Presta 48mm
----------	----------------------------

TYRES

35570423	Aksion 014 White 23
35570725	Aksion 014 White 25
35570623	Aksion 014 Red 23

MAVIC **Aksium S****ENTREGADO CON**

Cierres rápidos BR101	
Fondo de llanta	
Guía del usuario	

Specifications**LLANTAS**

- **Material** : aluminio 6106
- **Color** : anodizado negro con pegatinas blancas o rojas
- **Altura** : 24 mm
- **Unión** : con manguito
- **Taladros** : tradicional
- **Ojal** : tecnología H2
- **Pista de freno** : UB Control
- **Diámetro del orificio para la válvula** : 6.5 mm
- **Neumático** : cubierta
- **Medida ETRTO** : 622x15C
- **Medida de neumático recomendada** : 19 a 32 mm

RADIOS

- **Material** : acero
- **Tipo** : recto, perfilado
- **Color** : negro
- **Cabecillas** : latón, concepto "self lock"
- **Cantidad** : 20 delante y detrás
- **Radiado** : radial delante y detrás (lado contrario al piñón), a 2 cruces lado del piñón

BUJE DE LA RUEDA

- **Cuerpo delantero y trasero** : aluminio
- **Color** : negro
- **Material ejes delantero y trasero** : acero QRM FTS-L, acero

PESOS DE RUEDAS

Peso de la rueda 800