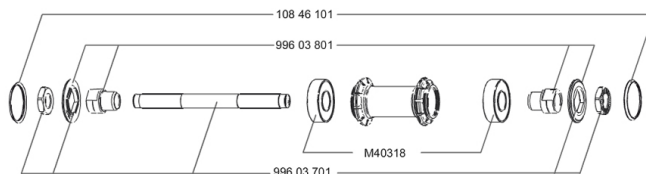


## REFERENZE RUOTE

127969	AKSIUM White 23 FRT WTS	128064	AKSIUM Red 23 FRT WTS
127972	AKSIUM White 23 M10PR WTS	128067	AKSIUM Red 23 M10PRWTS
127973	AKSIUM White 23ED11PR WTS	128068	AKSIUM Red 23 ED11PRWTS



## RIMS



&NBSP;:

30860915	FR/RE.BLACK/RED RIM AKSIUM 12
30860815	FR/RE.BLACK/WHITE RIM AKSIUM 12

## SPOKES

10844901	KIT 10 FT KSYRIUM EQ S/FT+NDS AKSIUM SPK 285mm - while stock
----------	--

## HUB SHELLS

M40318	KIT CUSCINETTI MOZZO 6001
99603801	SHORT EXPENSIBLE BEARING SUPPORTS > 2008
N/A	CORPO MOZZO
99603701	FRONT AXLE QRM ROAD 2008

## MAINTENANCE

12738501	Road Innertube Presta 48mm
----------	----------------------------

## TYRES

35570623	Aksion 014 Red 23
35570423	Aksion 014 White 23
35570725	Aksion 014 White 25

**MAVIC** **Aksium S****VENDUTO CON**

Bloccaggi rapidi BR101	
Rim tape	
Guida utente	

**Specifications****CERCHIONI**

- **Materiale** : alluminio 6106
- **Colore** : anodizzato nero con adesivi bianchi o rossi
- **Altezza** : 24 mm
- **Giunzione** : sovrapposta
- **Foratura** : tradizionale
- **Occhiello** : tecnologia H2
- **Superficie di frenata** : UB Control
- **Diametro foro valvola** : 6,5 mm
- **Pneumatico** : copertone
- **Misura ETRTO** : 622x15C
- **Dimensione pneumatico consigliata** : da 19 a 32 mm

**RAGGI**

- **Materiale** : acciaio
- **Forma** : a testa dritta, profilati
- **Colore** : nero
- **Nipples** : ottone, concezione autobloccante
- **Numero raggi** : 20 ant. e post.
- **Raggiatura** : ant. e post. lato opposto ruota libera radiale, in 2° lato ruota libera

**MOZZO**

- **Materiale corpo ant. e post.** : alluminio
- **Colore** : nero
- **Materiale asse ant. e post.** : acciaio QRM  
FTS-L acciaio

**PESI RUOTE**

Peso della ruota 800