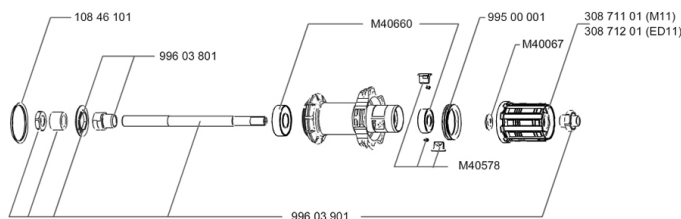


## RÉFÉRENCES ROUES

127970	AKSIUM White 23 M10 WTS	128065	AKSIUM Red 23 M10 WTS
127971	AKSIUM White 23 ED11 WTS	128066	AKSIUM Red 23 ED11 WTS
127972	AKSIUM White 23 M10PR WTS	128067	AKSIUM Red 23 M10PRWTS
127973	AKSIUM White 23ED11PR WTS	128068	AKSIUM Red 23 ED11PRWTS



### JANTES



&NBSP;:

30860815	FR/RE.BLACK/WHITE RIM AKSIUM 12
30860915	FR/RE.BLACK/RED RIM AKSIUM 12

### RAYONS

10844901	10 RAYONS AKSIUM 010 AVT/ORL NOIRS 285mm - jusqu'à épaisem
10845001	10 RAYONS AKSIUM 010 CRL NOIRS 298mm

### MOYEURS

30871101	FTS-L FREEWHEEL BODY HG11 2013 (8 or 9mm axle compatible)
M40660	ROULEMENTS MOYEU ARR 608+6001
M40067	KIT ENTRETROISES CORPS DE RL/RLT NEZ DE MOYEU FTS
N/A	CORPS DE MOYEU
99603901	AXE ARR KSYRIUM EQUIPE 08
99500001	JOINT A LEVRE FT SX
30871201	FTS-L FREEWHEEL BODY ED11 2013 (8 or 9mm axle compatible)
99603801	SHORT EXPENSIBLE BEARING SUPPORTS > 2008
M40578	KIT CLIQUETS FTS "L" (ROUES ROUTE)

### ENTRETIEN

12738501	Road Innertube Presta 48mm
----------	----------------------------

### PNEUMATIQUES

35570423	Aksion 014 White 23
35570725	Aksion 014 White 25
35570623	Aksion 014 Red 23

**MAVIC** **Aksium S****LIVRE AVEC**

Blocages rapides BR101	
Fond de jante	
Guide utilisateur	

**Spécifications****JANTES**

- **Matériau** : aluminium 6106
- **Couleur** : noir anodisé avec stickers blancs ou rouges
- **Hauteur** : 24 mm
- **Raccord** : manchonné
- **Perçage** : traditionnel
- **Åžilletage** : Technologie H2
- **Surface de freinage** : UB Control
- **Diamètre du trou de valve** : 6,5 mm
- **Pneumatique** : pneu
- **Dimension ETRTO** : 622 x 15C
- **Dimensions de pneus recommandés** : 19 Å 32 mm

**RAYONS**

- **Matériau** : acier
- **Forme** : droits, profilés
- **Couleur** : noir
- **Åžcrous** : laiton, concept Self Lock
- **Nombre** : 20 Å 14 avant et Å 14 arrière
- **Laçage** : radial avant et arrière cÅ 2 opposés roue-libre, croisés Å 2 arrière CLR

**MOYEUR**

- **Corps avant et arrière** : aluminium
- **Couleur** : noir
- **Matériau des axes avant et arrière** : acier QRM FTS-L acier

**POIDS ROUES**

Poids roue 935