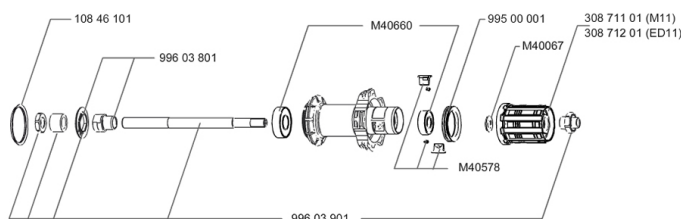


参照ホイール

| | | | |
|--------|---------------------------|--------|-------------------------|
| 127970 | AKSIUM White 23 M10 WTS | 128065 | AKSIUM Red 23 M10 WTS |
| 127971 | AKSIUM White 23 ED11 WTS | 128066 | AKSIUM Red 23 ED11 WTS |
| 127972 | AKSIUM White 23 M10PR WTS | 128067 | AKSIUM Red 23 M10PRWTS |
| 127973 | AKSIUM White 23ED11PR WTS | 128068 | AKSIUM Red 23 ED11PRWTS |



RIMS



&NBSP;:

| | |
|----------|---------------------------------|
| 30860915 | FR/RE.BLACK/RED RIM AKSIUM 12 |
| 30860815 | FR/RE.BLACK/WHITE RIM AKSIUM 12 |

SPOKES

| | |
|----------|--|
| 10845001 | 10 BLACK REAR FW AKSIUM 010 SPOKES 298mm |
| 10844901 | KIT 10 FT KSYRIUM EQ S/FT+NDS AKSIUM SPK 285mm - while stock |

HUB SHELLS

| | |
|----------|---|
| 99603801 | SHORT EXPENSIBLE BEARING SUPPORTS > 2008 |
| M40578 | FTSL PAWLS KIT (ROAD WHEELS) |
| 30871101 | FTS-L FREEWHEEL BODY HG11 2013 (8 or 9mm axle compatible) |
| M40660 | REAR HUB 608+6001 BEARINGS |
| M40067 | 10 SPACERS FRW/HUB BODY |
| N/A | HUB BODY |
| 99603901 | REAR AXLE KSYRIUM EQUIPE 08 |
| 99500001 | FTSL/FTSX FREEHUB BODY SEAL |
| 30871201 | FTS-L FREEWHEEL BODY ED11 2013 (8 or 9mm axle compatible) |

MAINTENAN

CE

| | |
|----------|----------------------------|
| 12738501 | Road Innertube Presta 48mm |
|----------|----------------------------|

TYRES

| | |
|----------|---------------------|
| 35570623 | Aksion 014 Red 23 |
| 35570423 | Aksion 014 White 23 |
| 35570725 | Aksion 014 White 25 |



Aksium S

付属品

| | |
|-------------------------------|--|
| BR101 ●●●●●●●●●●●●●●●●●●●● | |
| ●●●●●●●● | |
| ●●●●●●●● | |

Specifications

リム

●●●● 6106 ●●●●●●●●●●
 ●●●●●●●● ●●●●●●●●●●●●●●●●●●●●●
 ●●●●●●●●●●●●●●●●●●●●●●●●●●●
 ●●●●●●●●●●
 ●●●●●●●● 24 mm
 ●●●●●●●●●●●●●●●●●●●●●●●●●●●●
 ●●●●●●●●●●●●●●●●●●●●●●●●●●●●
 ●●●●●●●●●●●● H2 ●●●●●●●●●●●●●●●
 ●●●●●●●●●●●● UBA●●●●●●●●●●●●●●●
 ●●●●●●●●●●●● 6.5 mm
 ●●●●●●●●●●●●●●●●●●●●●●●●●●●●
 ETRTO ●●●●●●●●●● 622x15C
 ●●●●●●●●●●●●●●●●●●●● 19●● 32 mm

ホイールハブ

●●●●●●●●/●●●●●●●●●●●●●●●●●●●●●
 ●●●●●●●●●●●●●●●●●●●●●●●●●●●
 ●●●●●●●●●●●●●●●●●●●●●●●●●●●
 ●●●●●●●●●●
 QRM
 FTS-L●●●●●●●●●●●●●●●

ホイールの重み

ホイール重量 (クイックリリー
 スおよびクリンチャー/チュー
 ブラーを除く) (g) : 935

スポーク

●●●●●●●●●●●●●●●●
 ●●●●●●●●●●●●●●●●●●●●●●●●●●●●
 ●●●●●●●●●●●●●●●●●●●●●●●●●●●
 ●●●●●●●●●●●●●●●●●●●●●●●●●●●
 ●●●●●●●●●●●●●●●●●●●●●●●●●●●
 ●●●●●●●●●●●●●●●●●●●●●●●●●●●
 ●●●●●●●●●●●●●●●●●●●●●●●●●●●
 ●●●●●●●●●●●●●●●●●●●●●●●●●●●
 ●●●●●●●●●●●●●●●●●●●●●●●●●●●