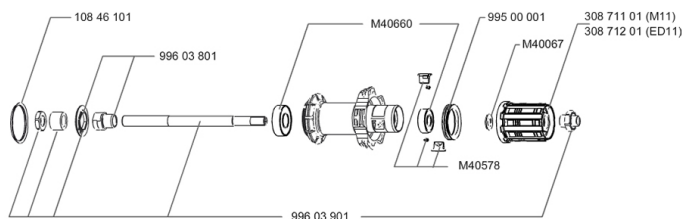


## RUEDAS REFERENCIAS

127970	AKSIUM White 23 M10 WTS	128065	AKSIUM Red 23 M10 WTS
127971	AKSIUM White 23 ED11 WTS	128066	AKSIUM Red 23 ED11 WTS
127972	AKSIUM White 23 M10PR WTS	128067	AKSIUM Red 23 M10PRWTS
127973	AKSIUM White 23ED11PR WTS	128068	AKSIUM Red 23 ED11PRWTS



### RIMS



&NBSP;:

30860915	FR/RE.BLACK/RED RIM AKSIUM 12
30860815	FR/RE.BLACK/WHITE RIM AKSIUM 12

### SPOKES

10845001	10 BLACK REAR FW AKSIUM 010 SPOKES 298mm
10844901	KIT 10 FT KSYRIUM EQ S/FT+NDS AKSIUM SPK 285mm - while stock

### HUB SHELLS

99500001	FTSL/FTSX FREEHUB BODY SEAL
30871201	FTS-L FREEWHEEL BODY ED11 2013 (8 or 9mm axle compatible)
99603801	SHORT EXPENSIBLE BEARING SUPPORTS > 2008
M40578	FTSL PAWLS KIT (ROAD WHEELS)
30871101	FTS-L FREEWHEEL BODY HG11 2013 (8 or 9mm axle compatible)
M40660	REAR HUB 608+6001 BEARINGS
M40067	10 SPACERS FRW/HUB BODY
N/A	CUERPO DE BLUJE
99603901	REAR AXLE KSYRIUM EQUIPE 08

### MAINTENANCE

12738501	Road Innertube Presta 48mm
----------	----------------------------

### TYRES

35570725	Aksion 014 White 25
35570623	Aksion 014 Red 23
35570423	Aksion 014 White 23

# MAVIC Aksium S

## ENTREGADO CON

Cierres rápidos BR101	
Fondo de llanta	
Guía del usuario	

## Specifications

### LLANTAS

- **Material** : aluminio 6106
- **Color** : anodizado negro con pegatinas blancas o rojas
- **Altura** : 24 mm
- **Unión** : con manguito
- **Taladros** : tradicional
- **Ojal** : tecnología H2
- **Pista de freno** : UB Control
- **Diámetro del orificio para la válvula** : 6.5 mm
- **Neumático** : cubierta
- **Medida ETRTO** : 622x15C
- **Medida de neumático recomendada** : 19 a 32 mm

### RADIOS

- **Material** : acero
- **Tipo** : recto, perfilado
- **Color** : negro
- **Cabecillas** : latón, concepto "self lock"
- **Cantidad** : 20 delante y detrás
- **Radiado** : radial delante y detrás (lado contrario al eje), a 2 cruces lado del eje

### BUJE DE LA RUEDA

- **Cuerpo delantero y trasero** : aluminio
- **Color** : negro
- **Material ejes delantero y trasero** : acero QRM FTS-L, acero

### PESOS DE RUEDAS

Peso de la rueda 935