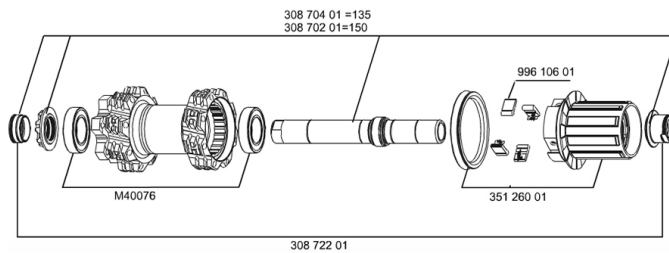
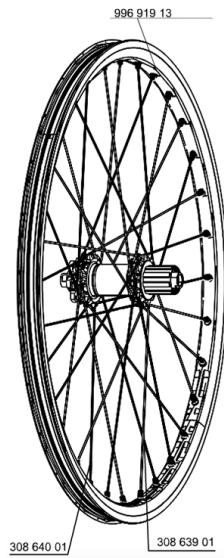


## REFERENZEN RÄDER

128081	DEEMAX ULTIMATE 012 RR9/12x135	129523	DEEMAX ULTIMATE 012 PR12x150
128082	DEEMAX ULTIMATE 012 PR9/12x135	129522	DEEMAX ULTIMATE 012 RR12x150



## RIMS



&NBSP;:

99691913	REAR RIM DEEMAX ULTIMATE YELLOW
----------	---------------------------------

## SPOKES

30864001	16 SPOKES M7/7 DEEMAX ULTIMATE 12 OPP.DRV 268mm
30863901	16 SPOKES M7/7 DEEMAX ULTIMATE 12 DRV 266mm

## HUB SHELLS

M40076	HUB BEARINGS 17x30x7 6903 x 2
35126001	ITS-4 FREEWHEEL BODY + SEAL 2013 (WITHOUT PAWLS)
30870201	REAR AXLE KIT ITS4 150mm 2012
99610601	ITS4 PAWLS KIT
30870401	REAR AXLE KIT ITS4 135mm D6T/DCL 2012

## ADAPTERS

30872201	FORK REST ITS-4 135mm REAR AXLE > 2012
----------	--

# MAVIC Deemax Ultimate

## GELIEFERT MIT

UST-Ventil und Zubehör	
UST-Ventil und Zubehör	
9,5-mm-Reduzierstück (1/4 HR)	
9,5-mm-Reduzierstück (1/4 HR)	
Multifunktions-Einstellschlüssel	
Multifunktions-Einstellschlüssel	
Bedienungsanleitung	
Bedienungsanleitung	

## Specifications

### FELGEN

- **Material** : Maxtal
  - **Material** : Maxtal
  - **Farbe** : gelb
  - **Felgenstoss** : SUP
  - **Felgenstoss** : SUP
  - **Felgenbohrungen** : Fore
- Felgenprofil 1/4 Scheibenbremsen optimiert
- **Felgenbohrungen** : Fore
  - **Gewichts-Tuning** : ISM mit zentraler Verstärkungsrippe
  - **Ventilloch-Durchmesser** : 6,5 mm
- Felgenprofil 1/4 Scheibenbremsen optimiert
- **Gewichts-Tuning** : ISM mit zentraler Verstärkungsrippe
  - **Bereifung** : UST Tubeless oder Drahtreifen
  - **Ventilloch-Durchmesser** : 6,5 mm
  - **Innenbreite** : 21 mm
- Aufgedrucktes Dekor
- **ETRTO-Dimension** : 559 x 21c
  - **Bereifung** : UST Tubeless oder Drahtreifen
  - **Innenbreite** : 21 mm
  - **ETRTO-Dimension** : 559 x 21c
  - **Empfohlene Reifenbreite** : 2,0" bis 2,5"
  - **Empfohlene Reifenbreite** : 2,0" bis 2,5"

### SPEICHEN

- **Material** : Stahl
- **Material** : Stahl
- **Speichen** : gerade, mit Aero-Profil
- **Speichen** : gerade, mit Aero-Profil
- **Farbe** : schwarz
- **Speichennippel** : Aluminium, M7-Gewinde, selbstsichernd, in die Speichen integriert
- **Speichennippel** : Aluminium, M7-Gewinde, selbstsichernd, in die Speichen integriert
- **Speichenzahl** : vorne 28, hinten 32
- **Einspeichung** : 3fach gekreuzt (VR und HR)
- **Speichenzahl** : vorne 28, hinten 32
- **Einspeichung** : 3fach gekreuzt (VR und HR)

### RADNABE

- **Nabenkörper (VR und HR)** : Aluminium
- **Nabenkörper (VR und HR)** : Aluminium, mit SRS-Speichensicherung
- **Achs-Material (VR und HR)** : Aluminium
- **Farbe** : gelb
- **QRM+**
- **Achs-Material (VR und HR)** : Aluminium
- **ITS4 (Aluminium)**
- **QRM+**
- **ITS4 (Aluminium)**

### RADGEWICHTE

Radgewicht 1055