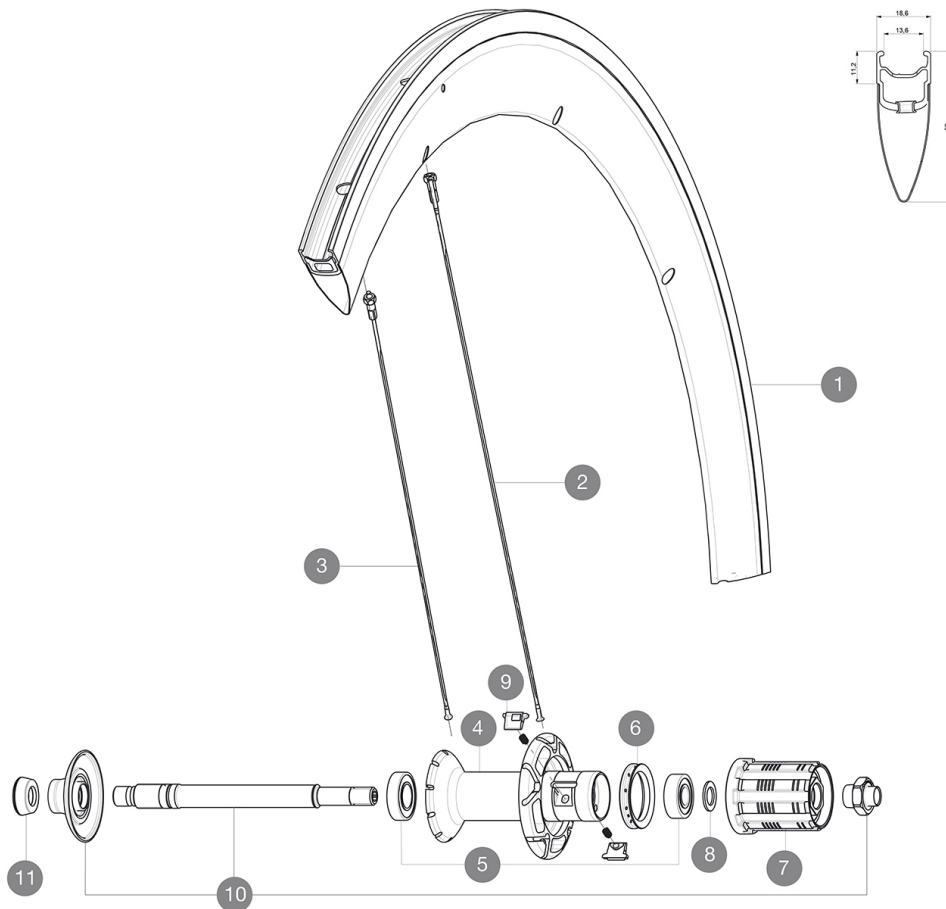


## REFERENZE RUOTE

325655	COSMIC CARB SLE 013 ED11 WTS	325654	COSMIC CARB SLE 013 M11 WTS
--------	------------------------------	--------	-----------------------------



## RIMS



&NBSP;:

1	30972413	KIT REAR COSMIC CARBONE SLE 2013 RIM - while stock last
---	----------	---

## SPOKES

2	36644401	10 BLK AERO SPOKES DRIVE SIDE CC SLS 287mm
3	36644501	10 BLK AERO SPOKES FRONT/NON DRIVE SIDE CC SLS 289mm

## HUB SHELLS

5	33000001	REAR HUB B9+6901 BEARINGS 2013
6	99500001	GUARNIZIONE CORPO RUOTA LIBERA FTSL/FTSX
7	30871201	FTS-L FREEWHEEL BODY ED11 2013 (8 or 9mm axle compatible)
7	30871101	FTS-L FREEWHEEL BODY HG11 2013 (8 or 9mm axle compatible)
8	30872801	SET OF 3 INTERNAL SILVER SPACERS 9mm FTSL 2013
9	M40578	KIT CRICCHETTI FTSL (RUOTE STRADA)
10	V2250301	KIT REAR AXLE AERO HUB CXR/CC40/CC SLS/CC SLE/COSMIC PRO CAR
12	V2373101	KIT NUT FOR ROAD ALLOY THROUGH AXLE 9mm

## ADAPTERS

11	35117301	FRONT OR REAR FORK REST KIT R-SYS 2013
----	----------	--

**MAVIC** *Cosmic Carbone SLE***VENDUTO CON**

Bloccaggi rapidi BR601	
Bloccaggi rapidi BR601	
Borse portaruote	
Borse portaruote	
Pattini freno Exalith	
Pattini freno Exalith	
Prolunga valvola	
Chiave di regolazione multifunzione	
Chiave di regolazione multifunzione	
Guida utente	
Guida utente	

**Specifications****CERCHIONI**

- **Materiale** : Maxtal e fibra di carbonio 12K
- **Materiale** : Maxtal e fibra di carbonio 12K
- **Altezza** : 52 mm
- **Colore** : carbonio
- **Altezza** : 52 mm
- **Giunzione** : SUP
- **Foratura** : tradizionale
- **Giunzione** : SUP
- **Foratura** : tradizionale
- **Superficie di frenata** : Exalith 2
- **Occhiello** : singolo
- **Riduzione peso** : ISM
- **Diametro foro valvola** : 6,5 mm
- **Superficie di frenata** : Exalith 2
- **Pneumatico** : copertone
- **Riduzione peso** : ISM
- **Diametro foro valvola** : 6,5 mm
- **Pneumatico** : copertone
- **Misura ETRTO** : 622x13C
- **Misura ETRTO** : 622x13C
- **Dimensione pneumatico consigliata** : da 19 a 28 mm
- **Dimensione pneumatico consigliata** : da 19 a 28 mm

**RAGGI**

- **Materiale** : acciaio
- **Materiale** : acciaio 1 / Update date: 2022-03-01
- **Forma** : a testa dritta, profilati, a doppio spessore
- **Forma** : a testa dritta, profilati, a doppio spessore

**MOZZO**

- **Materiale corpo ant. e post.** : alluminio
- **Materiale corpo ant. e post.** : alluminio
- **Colore** : nero
- **Materiale asse ant. e post.** : alluminio
- **Materiale asse ant. e post.** : alluminio
- QRM+
- FTS-L acciaio
- QRM+
- FTS-L acciaio

**PESI RUOTE**

Peso della ruota 890