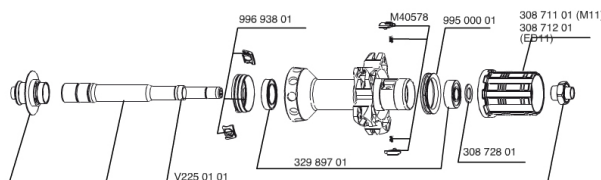
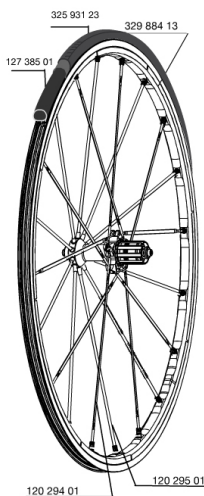


REFERENZEN RÄDER

325669 R-SYS SLR 013 ED11 WTS

325668 R-SYS SLR 013 M11 WTS



RIMS



&NBSP;:

32988413 REAR R-SYS SLR CLINCHER 2013 ISM 3D RIM

SPOKES

12029401 10 BLK DRIVE SIDE SPOKES R-SYS SLR CLINCH.294mm
99693801 2 SILVER TRACOMP RINGS + CLIPS
12029501 10 BLK OPP.DRIVE SIDE SPK R-SYS SLR CLINCH.284mm

HUB SHELLS

V2250101 Axle Kit Rsys SLR
30872801 SET OF 3 INTERNAL SILVER SPACERS 9mm FTS-L 2013
M40578 FTSL PAWLS KIT (ROAD WHEELS)
30871201 FTS-L FREEWHEEL BODY ED11 2013 (8 or 9mm axle compatible)
32989701 REAR HUB QRM SL BEARINGS 2013
30871101 FTS-L FREEWHEEL BODY HG11 2013 (8 or 9mm axle compatible)
99500001 FTSL/FTSX FREEHUB BODY SEAL

MAINTENANCE

12738501 Road Innertube Presta 48mm

TYRES

32593123 YksionProSSCPowerLink 23

MAVIC R-Sys SLR C

GELIEFERT MIT

Schnellspanner BR601	
Schnellspanner BR601	
LaufRad-Taschen	
LaufRad-Taschen	
Speichenmagnet (beim VR)	
Speichenmagnet (beim VR)	
Multifunktions-Einstellschlüssel	
Multifunktions-Einstellschlüssel	
Tracomp-Spezialwerkzeug	
Tracomp-Spezialwerkzeug	
Bedienungsanleitung	
Bedienungsanleitung	

Specifications

FELGEN

- **Material** : Maxtal
- **Material** : Maxtal
- **Farbe** : Exalith (schwarz)
- **Profilhöhe** : 22 mm (VR), 25 mm (HR, asymmetrisch)
- **Felgenstoss** : SUP
- **Profilhöhe** : 22 mm (VR), 25 mm (HR, asymmetrisch)
- **Felgenstoss** : SUP
- **Felgenbohrungen** : Fore
- **Bremsflanken** : Exalith 2
- **Felgenbohrungen** : Fore
- **Gewichts-Tuning** : ISM3D
- **Bremsflanken** : Exalith 2
- **Ventilloch-Durchmesser** : 6,5 mm
- **Bereifung** : Drahtreifen oder Schlauchreifen
- **Gewichts-Tuning** : ISM3D
- **Ventilloch-Durchmesser** : 6,5 mm
- **Bereifung** : Drahtreifen oder Schlauchreifen
- **ETRTO-Dimension** : 622 x 15c
- **ETRTO-Dimension** : 622 x 15c
- **Empfohlene Reifenbreite** : 19 bis 32 mm
- **Empfohlene Reifenbreite** : 19 bis 32 mm

RADNABE

- **Nabenkörper (VR und HR)** : Aluminium
- **Nabenkörper (VR und HR)** : Aluminium
- **Farbe** : schwarz
- **Achs-Material (VR und HR)** : Aluminium QRM SL
- **Achs-Material (VR und HR)** : Aluminium FTS-L (Stahl) QRM SL
- **Achs-Material (VR und HR)** : Aluminium FTS-L (Stahl)

RADGEWICHTE

Radgewicht 740

SPEICHEN