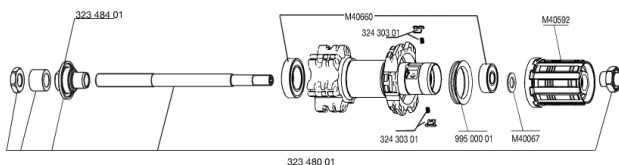


REFERENZEN RÄDER

326555 CROSSRIDE DISC 013 D6t REAR

326564 CROSSRIDE DISC 013 Dcl REAR



RIMS



&NBSP;:

35124015	"FRONT/REAR CROSSRIDE DISC 26"" 2013 9/9mm RIM"
----------	---

SPOKES

35126501	"12 SPOKES DRV CROSSRIDE 2013 26"" 15/12mm 261mm"
99687501	12 SPOKES CROSSRIDE DISC 09 263mm

HUB SHELLS

32348401	EXPANSIBLE BEARINGS SUPPORT
32430301	FTSX MTB PAWLS KIT
M40067	10 SPACERS FRW/HUB BODY
32348001	DISC REAR AXLE XLAND/XMAX ENDU
99500001	FTSL/FTSX FREEHUB BODY SEAL
M40660	REAR HUB 608+6001 BEARINGS
M40592	CORPS DE ROUE LIBRE FTS "L" M10

MAVIC Crossride Disc

GELIEFERT MIT

Schnellspanner BR101	
Felgenband	
Ventil-Reduzierstück	
Bedienungsanleitung	

Specifications

FELGEN

- **Material** : 6106er Aluminium
- **Farbe** : schwarz anodisiert
- **Felgenstoss** : gesteckt
- **Felgenbohrungen** : herkömmlich
- **Speichenansetzen** : mit H2-Technologie
- Felgenprofil für Scheibenbremsen optimiert
- **Ventilloch-Durchmesser** : 8,5 mm (mit Reduzierstück)
- **Bereifung** : Drahtreifen
- **Innenbreite** : 19 mm
- **ETRTO-Dimension** : 559 x 19c
- **Empfohlene Reifenbreite** : 1,5" bis 2,3"

SPEICHEN

- **Material** : Stahl
- **Speichen** : gerade, mit Aero-Profil
- **Farbe** : schwarz
- **Speichennippel** : Messing, mit selbstsicherndem Gewinde
- **Speichenzahl** : je 24 vorne und hinten
- **Einspeichung** : 2fach gekreuzt (VR und HR)

RADNABE

- **Nabenkörper (VR und HR)** : Aluminium
- **Farbe** : schwarz
- **Achs-Material (VR und HR)** : Stahl
- QRM
- FTS-X (Stahl)

RADGEWICHTE

Radgewicht 1020