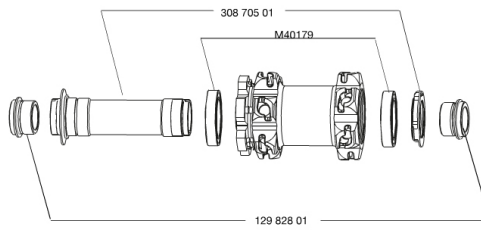
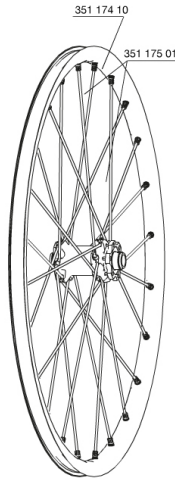


RÉFÉRENCES ROUES

327909 CROSSMAX ST 29 D6t FRT 15mm



JANTES



&NBSP;:

35117410 "FRONT CROSSMAX ST 29" RIM"

RAYONS

35117501 "13 SPOKES M7/7 FRT BLK CROSSMAX ST 29" 292,5mm"

MOYEUX

M40179 FRONT BEARING 25x37x7 20mm AXLE
30870501 FRONT AXLE 20mm CROSSMAX ST/SX + DEEMAX ULTI 2012

ADAPTATEURS

12982801 15mm ADAPTER KIT - 2012 WHEELS

MAVIC *Crossmax ST 29***LIVRE AVEC**

BX601 rear quick release	
Valve UST et accessoires	
Adaptateurs 15 mm avant	
Adaptateurs pour blocage rapide arrière	
Adaptateurs 12 x 142 mm à l'arrière	
Trous de disque spécifiques	
Aimant de compteur (roue avant)	
Clé de réglage polyvalente	
Guide utilisateur	

Spécifications**JANTES**

- **Matériau** : Maxtal
 - **Couleur** : noir anodisé
 - **Raccord** : SUP
 - **Perçage** : Fore
- Profil spécifique pour frein à disque
- **Alliement** : ISM
 - **Diamètre du trou de valve** : 6,5 mm
 - **Pneumatique** : UST Tubeless et tubetype
 - **Largeur interne** : 19 mm, asymétrique
 - **Largeur externe** : 19 mm
 - **Dimension ETRTO** : 622 x 19C
 - **Dimensions de pneus recommandés** : 1,5 à 2,3

RAYONS

- **Matériau** : Zicral
- **Forme** : droits, ronds
- **Couleur** : noir + 1 semi-fumé / mi-blanc
- **Assemblage** : aluminium M7 intégré avec bagues d'arrêt
- **Nombre** : 24 à l'avant et 20 à l'arrière
- **Laçage** : avant croisés 2, arrière Isopulse

MOYEURS

- **Corps avant et arrière** : aluminium surdimensionné
- **Couleur** : blanc
- **Matériau des axes avant et arrière** : aluminium QRM+ ITS-4 aluminium

POIDS ROUES

Poids roue 825