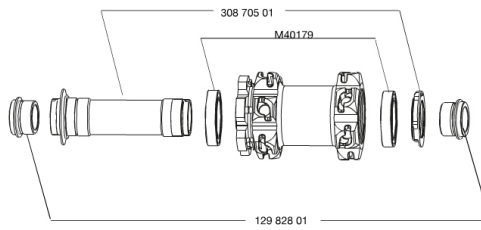
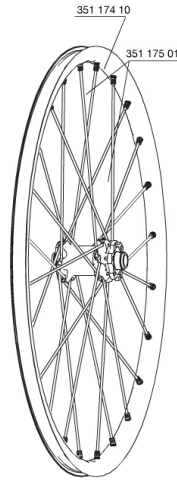


## REFERENZEN RÄDER

327909 CROSSMAX ST 29 D6t FRT 15mm



### RIMS



&NBSP;:

35117410 "FRONT CROSSMAX ST 29" RIM"

### SPOKES

35117501 "13 SPOKES M7/7 FRT BLK CROSSMAX ST 29" 292,5mm"

### HUB SHELLS

30870501 FRONT AXLE 20mm CROSSMAX ST/SX + DEEMAX ULTI 2012  
M40179 FRONT BEARING 25x37x7 20mm AXLE

### ADAPTERS

12982801 15mm ADAPTER KIT - 2012 WHEELS

**MAVIC** **Crossmax ST 29****GELIEFERT MIT**

BX601 Schnellspanner (HR)	
UST-Ventil und Zubehör	
15-mm-Adapter (für VR)	
9,5-mm-Reduzierstück (für HR)	
12x142-mm-Adapter (für HR)	
Disc-Befestigungsschrauben	
Speichenmagnet (beim VR)	
Multifunktions-Einstellschlüssel	
Bedienungsanleitung	

**Specifications****FELGEN**

- **Material** : Maxtal
  - **Farbe** : schwarz anodisiert
  - **Felgenstoss** : SUP
  - **Felgenbohrungen** : Fore
- Felgenprofil für Scheibenbremsen optimiert
- **Gewichts-Tuning** : ISM
  - **Ventilloch-Durchmesser** : 6,5 mm
  - **Bereifung** : UST Tubeless oder Drahtreifen
  - **Innenbreite** : 19 mm
  - **Innenbreite** : 19 mm, mit asymmetrischen Felgenprofilen
  - **ETRTO-Dimension** : 622 x 19c
  - **Empfohlene Reifenbreite** : 1,5" bis 2,3"

**SPEICHEN**

- **Material** : Zircal
- **Speichen** : gerade, rund
- **Farbe** : schwarz + 1 halb schwarz / halb weiss (pro Laufrad)
- **Speichennippel** : Aluminium, M7-Gewinde, selbstsichernd, in die Speichen integriert
- **Speichenzahl** : vorne 24, hinten 20
- **Einspeichung** : 2fach gekreuzt (VR), Isopulse (HR)

**RADNABE**

- **Nabenkörper (VR und HR)** : Aluminium (oversized)
- **Farbe** : weiss
- **Achs-Material (VR und HR)** : Aluminium QRM+ ITS4 (Aluminium)

**RADGEWICHTE**

Radgewicht 825