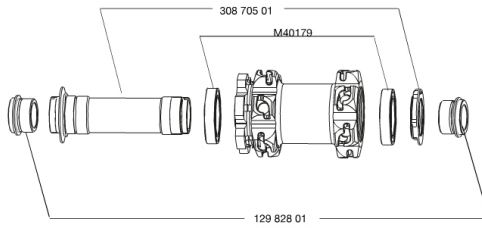
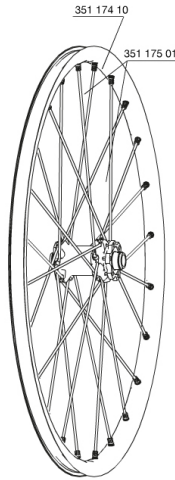


RUEDAS REFERENCIAS

327909 CROSSMAX ST 29 D6t FRT 15mm



RIMS



&NBSP;:

35117410 "FRONT CROSSMAX ST 29" RIM"

SPOKES

35117501 "13 SPOKES M7/7 FRT BLK CROSSMAX ST 29" 292,5mm"

HUB SHELLS

30870501 FRONT AXLE 20mm CROSSMAX ST/SX + DEEMAX ULTI 2012
M40179 FRONT BEARING 25x37x7 20mm AXLE

ADAPTERS

12982801 15mm ADAPTER KIT - 2012 WHEELS

MAVIC *Crossmax ST 29***ENTREGADO CON**

BX601 rear quick release	
Válvula UST y accesorios	
Adaptadores 15 mm (rueda delantera)	
Adaptadores para cierre rápido (rueda trasera)	
Adaptadores 12x142 mm para eje trasero	
Tornillos específicos para freno de disco	
Imán ciclocomputador (rueda delantera)	
Llave de ajuste multifunción	
Guía del usuario	

Specifications**LLANTAS**

- **Material** : Mxtral
 - **Color** : anodizado negro
 - **Unión** : SUP
 - **Taladros** : Fore
- Perfil específico para freno de disco
- **Aligeramiento** : ISM
 - **Diámetro del orificio para la válvula** : 6.5 mm
 - **Neumático** : UST Tubeless y con cámara
 - **Anchura interior** : 19 mm
 - **Anchura interior** : 19 mm, perfil asimétrico (delantera y trasera)
 - **Medida ETRTO** : 622x19C
 - **Medida de neumático recomendada** : 1.5 a 2.3

RADIOS

- **Material** : Zicral
- **Tipo** : recto, redondo
- **Color** : negro + mitad negro / mitad blanco
- **Cabecillas** : integradas M7 en aluminio con anillo-freno.
- **Cantidad** : 24 delante y 20 detrás
- **Radiado** : a 2 cruces delante, detrás Isopulse

BUJE DE LA RUEDA

- **Cuerpo delantero y trasero** : aluminio oversize
 - **Color** : blanco
 - **Material ejes delantero y trasero** : aluminio QRM+
- ITS-4 aluminio

PESOS DE RUEDAS

Peso de la rueda 825