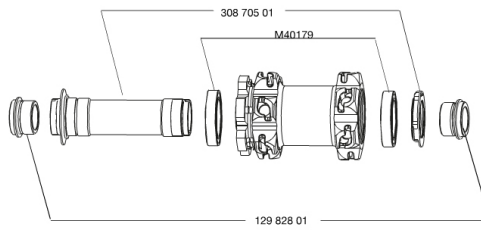
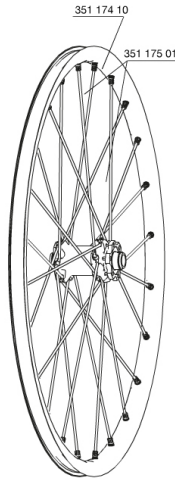


## REFERENZE RUOTE

327909 CROSSMAX ST 29 D6t FRT 15mm



### RIMS



&NBSP;:

35117410 "FRONT CROSSMAX ST 29"" RIM"

### SPOKES

35117501 "13 SPOKES M7/7 FRT BLK CROSSMAX ST 29"" 292,5mm"

### HUB SHELLS

M40179 FRONT BEARING 25x37x7 20mm AXLE

30870501 FRONT AXLE 20mm CROSSMAX ST/SX + DEEMAX ULTI 2012

### ADAPTERS

12982801 15mm ADAPTER KIT - 2012 WHEELS

**MAVIC** *Crossmax ST 29***VENDUTO CON**

BX601 rear quick release	
Valvola ed accessori UST	
Adattatori anteriori 15 mm	
Adattatori QR posteriori	
Adattatori posteriori 12x142 mm	
Viti specifiche per disco	
Magnete per ciclocomputer (ruota anteriore)	
Chiave di regolazione multifunzione	
Guida utente	

**Specifications****CERCHIONI**

- **Materiale** : Maxtal
- **Colore** : anodizzato nero
- **Giunzione** : SUP
- **Foratura** : Fore

Profilo specifico freni a disco

- **Riduzione peso** : ISM
- **Diametro foro valvola** : 6,5 mm
- **Pneumatico** : UST tubeless e per camera d'aria
- **Larghezza interna** : 19 mm, asimmetrico
- **Larghezza interna** : 19 mm
- **Misura ETRTO** : 622x19C
- **Dimensione pneumatico consigliata** : da 1.5 a 2.3

**RAGGI**

- **Materiale** : Zicral
- **Forma** : a testa dritta, tondi
- **Colore** : nero + 1 mezzo nero / mezzo bianco
- **Nipples** : integrati M7 in alluminio con anelli freno
- **Numero raggi** : 24 ant. e 20 post.
- **Raggiatura** : ant. in 2Å°, post. Isopulse

**MOZZO**

- **Corpo ant. e post** : alluminio oversize
  - **Colore** : bianco
  - **Materiale asse ant. e post.** : alluminio QRM+
- ITS-4 lega leggera

**PESI RUOTE**

Peso della ruota 825