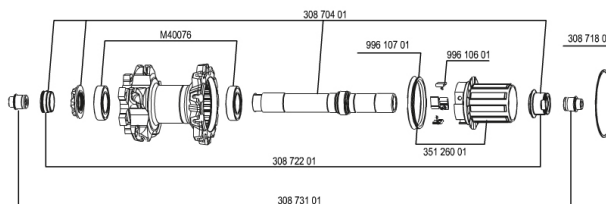
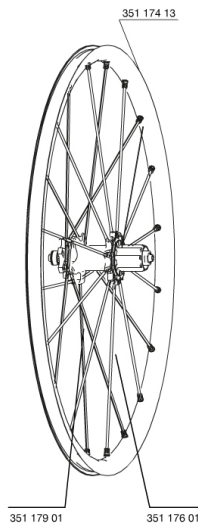


## RÉFÉRENCES ROUES

327910 CROSSMAX ST 29 D6(REAR)12/9mm



### JANTES



&nbsp;:

35117413	"REAR CROSSMAX ST 29" RIM"
----------	----------------------------

### RAYONS

35117901	"10 SPOKES M7/7 NDRV BLK CROSSMAX ST 29" 300,5mm"
35117601	"11 SPOKES M7/7 DRV BLK CROSSMAX ST 29" 270,5mm"

### MOYEUX

30870401	REAR AXLE KIT ITS4 135mm D6T/DCL 2012
M40076	HUB BEARINGS 17x30x7 6903 x 2
99610701	JOINT A LEVRE ITS4
35126001	ITS-4 FREEWHEEL BODY + SEAL 2013 (WITHOUT PAWLS)
30871801	ELASTIC RING 56mm diam.
99610601	KIT CLIQUETS ITS4

### ADAPTATEURS

30873101	2 REAR REDUCERS 12/9,5mm 2012 ITS4 HUB
30872201	FORK REST ITS-4 135mm REAR AXLE > 2012

**MAVIC** *Crossmax ST 29***LIVRE AVEC**

BX601 rear quick release	
Valve UST et accessoires	
Adaptateurs 15 mm avant	
Adaptateurs pour blocage rapide arrière	
Adaptateurs 12 x 142 mm à l'arrière	
Trous de disque spécifiques	
Aimant de compteur (roue avant)	
Clé de réglage polyvalente	
Guide utilisateur	

**Spécifications****JANTES**

- **Matériau** : Maxtal
  - **Couleur** : noir anodisé
  - **Raccord** : SUP
  - **Perçage** : Fore
- Profil spécifique pour frein à disque
- **Alliement** : ISM
  - **Diamètre du trou de valve** : 6,5 mm
  - **Pneumatique** : UST Tubeless et tubetype
  - **Largeur interne** : 19 mm, asymétrique
  - **Largeur externe** : 19 mm
  - **Dimension ETRTO** : 622 x 19C
  - **Dimensions de pneus recommandés** : 1,5 à 2,3

**RAYONS**

- **Matériau** : Zicral
- **Forme** : droits, ronds
- **Couleur** : noir + 1 semi-fumé / mi-blanc
- **Assemblage** : aluminium M7 intégré avec bagues d'arrêt
- **Nombre** : 24 à l'avant et 20 à l'arrière
- **Laçage** : avant croisés 2, arrière Isopulse

**MOYEURS**

- **Corps avant et arrière** : aluminium surdimensionné
- **Couleur** : blanc
- **Matériau des axes avant et arrière** : aluminium QRM+ ITS-4 aluminium

**POIDS ROUES**

Poids roue 885