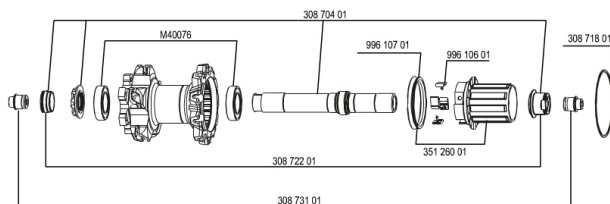
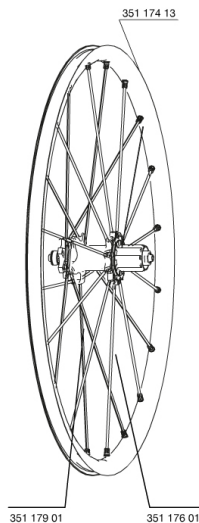


RÉFÉRENCES ROUES

327910 CROSSMAX ST 29 D6(REAR)12/9mm



JANTES



 :

| | |
|----------|----------------------------|
| 35117413 | "REAR CROSSMAX ST 29" RIM" |
|----------|----------------------------|

RAYONS

| | |
|----------|---|
| 35117901 | "10 SPOKES M7/7 NDRV BLK CROSSMAX ST 29" 300,5mm" |
| 35117601 | "11 SPOKES M7/7 DRV BLK CROSSMAX ST 29" 270,5mm" |

MOYEUX

| | |
|----------|--|
| 30870401 | REAR AXLE KIT ITS4 135mm D6T/DCL 2012 |
| M40076 | HUB BEARINGS 17x30x7 6903 x 2 |
| 99610701 | JOINT A LEVRE ITS4 |
| 35126001 | ITS-4 FREEWHEEL BODY + SEAL 2013 (WITHOUT PAWLS) |
| 30871801 | ELASTIC RING 56mm diam. |
| 99610601 | KIT CLIQUETS ITS4 |

ADAPTATEURS

| | |
|----------|--|
| 30873101 | 2 REAR REDUCERS 12/9,5mm 2012 ITS4 HUB |
| 30872201 | FORK REST ITS-4 135mm REAR AXLE > 2012 |

MAVIC *Crossmax ST 29***LIVRE AVEC**

| | |
|---|--|
| BX601 rear quick release | |
| Valve UST et accessoires | |
| Adaptateurs 15 mm avant | |
| Adaptateurs pour blocage rapide arrière | |
| Adaptateurs 12 x 142 mm à l'arrière | |
| Trous de disque spécifiques | |
| Aimant de compteur (roue avant) | |
| Clé de réglage polyvalente | |
| Guide utilisateur | |

Spécifications**JANTES**

- **Matériau** : Maxtal
 - **Couleur** : noir anodisé
 - **Raccord** : SUP
 - **Perçage** : Fore
- Profil spécifique pour frein à disque
- **Alliement** : ISM
 - **Diamètre du trou de valve** : 6,5 mm
 - **Pneumatique** : UST Tubeless et tubetype
 - **Largeur interne** : 19 mm
 - **Largeur interne** : 19 mm, asymétrique
 - **Dimension ETRTO** : 622 x 19C
 - **Dimensions de pneus recommandés** : 1,5 à 2,3

RAYONS

- **Matériau** : Zicral
- **Forme** : droits, ronds
- **Couleur** : noir + 1 semi-fumé / mi-blanc
- **Assemblage** : aluminium M7 intégré avec bagues d'arrêt
- **Nombre** : 24 à l'avant et 20 à l'arrière
- **Laçage** : avant croisés 2, arrière Isopulse

MOYEURS

- **Corps avant et arrière** : aluminium surdimensionné
- **Couleur** : blanc
- **Matériau des axes avant et arrière** : aluminium QRM+ ITS-4 aluminium

POIDS ROUES

Poids roue 885