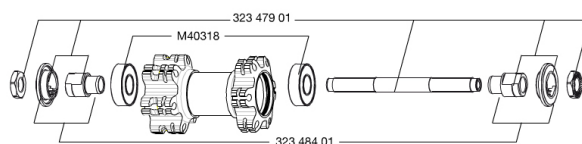


RÁFÁRENCES ROUES

354034 CROSSONE 26 FRT

**JANTES**

&NBSP;:

| | | |
|---|----------|--------------------------------|
| 1 | 36693015 | "FRONT/REAR CROSSONE 26"" RIM" |
|---|----------|--------------------------------|

RAYONS

| | | |
|---|----------|---|
| 2 | 36689801 | 12 SPOKES FRONT/OPP DRIVE SIDE CROSSONE 264mm |
|---|----------|---|

MOYEUX

| | | |
|---|----------|---|
| 4 | M40318 | ROULEMENTS 6001 x 2 |
| 5 | 32347901 | AXE AVT XLAND/XMAX ENDURO UB + DISC/ COSMOS II/KSY.EQUIPE |
| 6 | 32348401 | KIT SUPPORTS ROULEMENTS EXPANSIBLE |

MAVIC *Crossone***LIVRE AVEC**

| | |
|------------------------|--|
| Blocages rapides BR101 | |
| Fond de jante | |
| Réducteur de valve | |
| Guide utilisateur | |

Spécifications**JANTES**

- Matériau : aluminium 6106
 - Raccord : goupillé
 - Perçage : traditionnel
- Profil spécifique pour frein à disque
- Diamètre du trou de valve : 8,5 mm avec réducteur éjectable
 - Pneumatique : tubetype
 - Largeur interne : 19 mm
 - Dimension ETRTO 26" : 559 x 19C
 - Dimension ETRTO 650b/27,5" : 584 x 19c
 - Dimension ETRTO 29" : 622 x 19C
 - Dimensions de pneus recommandés : 1,5 à 2,3

RAYONS

- Matériau : acier
- Forme : droits, ronds
- Matériau : laiton, ABS
- Nombre : 24 à l'avant et à l'arrière
- Laçage : avant et arrière croisés à 2

MOYEURS

- Corps avant et arrière : aluminium
 - Corps : aluminium
 - Matériau de l'axe : acier
- Roulements à cartouche à lances
- Roue-libre : FTS-X acier

POIDS ROUES

Poids roue
Weight Front 26": 850
Weight Front 27.5": 905
Weight Front 29": 950