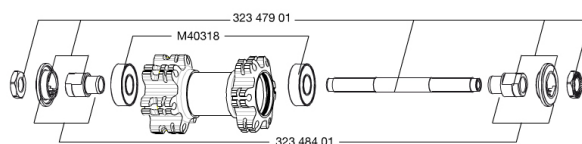


**RÁFÁRENCES ROUES**

354034 CROSSONE 26 FRT

**JANTES**

&amp;NBSP;;

1	36693015	"FRONT/REAR CROSSONE 26"" RIM"
---	----------	--------------------------------

**RAYONS**

2	36689801	12 SPOKES FRONT/OPP DRIVE SIDE CROSSONE 264mm
---	----------	---

**MOYEUX**

4	M40318	ROULEMENTS 6001 x 2
5	32347901	AXE AVT XLAND/XMAX ENDURO UB + DISC/ COSMOS II/KSY.EQUIPE
6	32348401	KIT SUPPORTS ROULEMENTS EXPANSIBLE

# MAVIC Crossone

## LIVRE AVEC

Blocages rapides BR101	
Fond de jante	
Réducteur de valve	
Guide utilisateur	

## Spécifications

### JANTES

- Matériau : aluminium 6106
  - Raccord : goupillé
  - Perçage : traditionnel
- Profil spécifique pour frein à disque
- Diamètre du trou de valve : 8,5 mm avec réducteur éjectable
  - Pneumatique : tubetype
  - Largeur interne : 19 mm
  - Dimension ETRTO 26" : 559 x 19C
  - Dimension ETRTO 650b/27,5" : 584 x 19c
  - Dimension ETRTO 29" : 622 x 19C
  - Dimensions de pneus recommandés : 1,5 à 2,3

### RAYONS

- Matériau : acier
- Forme : droits, ronds
- Matériau : laiton, ABS
- Nombre : 24 à l'avant et à l'arrière
- Laçage : avant et arrière croisés à 2

### MOYEURS

- Corps avant et arrière : aluminium
  - Corps : aluminium
  - Matériau de l'axe : acier
- Roulements à cartouche à lances
- Roue-libre : FTS-X acier

### POIDS ROUES

Poids roue  
 Weight Front 26": 850  
 Weight Front 27.5": 905  
 Weight Front 29": 950