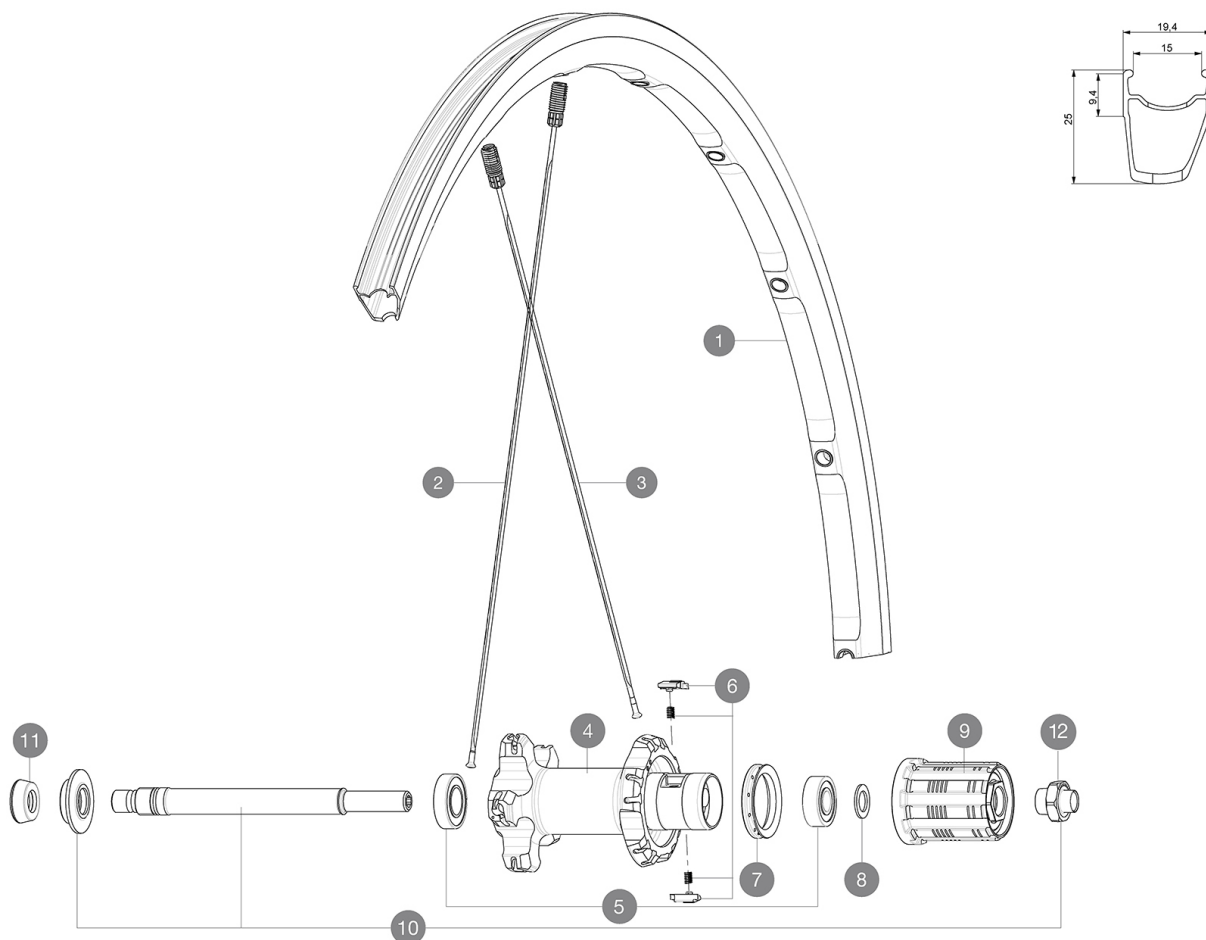


## REFERENZE RUOTE



### RIMS



&NBSP;:

1	V2400513	REAR KSYRIUM ELITE RED S BLACK RIM
1	33002313	REAR KSYRIUM ELITE S BLACK RIM

### SPOKES

2	12030701	10 BLK OPP.DRIVE SIDE SPK KSYRIUM ELITE 11 301mm
2	V2270901	10 SILV.OPP.DRIVE SIDE SPK KSYRIUM ELITE 11 301mm
3	V2270801	10 SILVER DRIVE SIDE SPOKES KSYRIUM ELITE 11 275mm
3	12030601	10 BLACK DRIVE SIDE SPOKES KSYRIUM ELITE 11 275mm

### HUB SHELLS

4	N/A	CORPO MOZZO
4	N/A	CORPO MOZZO
5	33000001	REAR HUB B9+6901 BEARINGS 2013
6	M40578	KIT CRICCHETTI FTSL (RUOTE STRADA)
7	99500001	GUARNIZIONE CORPO RUOTA LIBERA FTSL/FTSX
8	30872801	SET OF 3 INTERNAL SILVER SPACERS 9mm FTS-L 2013
9	30871201	FTS-L FREEWHEEL BODY ED11 2013 (8 or 9mm axle compatible)
9	30871101	FTS-L FREEWHEEL BODY HG11 2013 (8 or 9mm axle compatible)
10	V2250501	Axle Kit Ksyrium Elite / SLS
12	V2373101	KIT NUT FOR ROAD ALLOY THROUGH AXLE 9mm

### ADAPTERS

11	35117301	FRONT OR REAR FORK REST KIT R-SYS 2013
----	----------	--

**MAVIC** *Ksyrium Elite S***VENDUTO CON**

Bloccaggi rapidi BR301	
Chiave di regolazione multifunzione	
Guida utente	

**Specifications****CERCHIONI**

- **Materiale** : Maxtal
- **Altezza** : anteriore 22 mm, posteriore 25 mm asimmetrico
- **Giunzione** : SUP
- **Foratura** : Fore
- **Superficie frenante** : UB Control
- **Riduzione peso** : ISM
- **Diametro foro valvola** : 6,5 mm
- **Pneumatico** : copertoncino
- **Misura ETRTO** : 622x15C
- **Dimensione pneumatico consigliata** : da 19 a 32 mm

**RAGGI**

- **Materiale** : acciaio
- **Forma** : a testa dritta, profilati, anteriore a doppio spessore
- **Nipples** : integrati Fore in alluminio
- **Numero raggi** : 18 anteriori e 20 posteriori
- **Raggiatura** : anteriore radiale, posteriore Isopulse

**MOZZO**

- **Corpo anteriore e posteriore** : alluminio
- **Materiale asse** : alluminio
- Cuscinetti a cartuccia sigillati regolabili
- **Ruota libera** : FTS-L acciaio

**PESI RUOTE**

Peso della ruota 840