

# MAVIC Ksyrium Pro Carbon SL C

ASTM CATEGORY 1 : road only

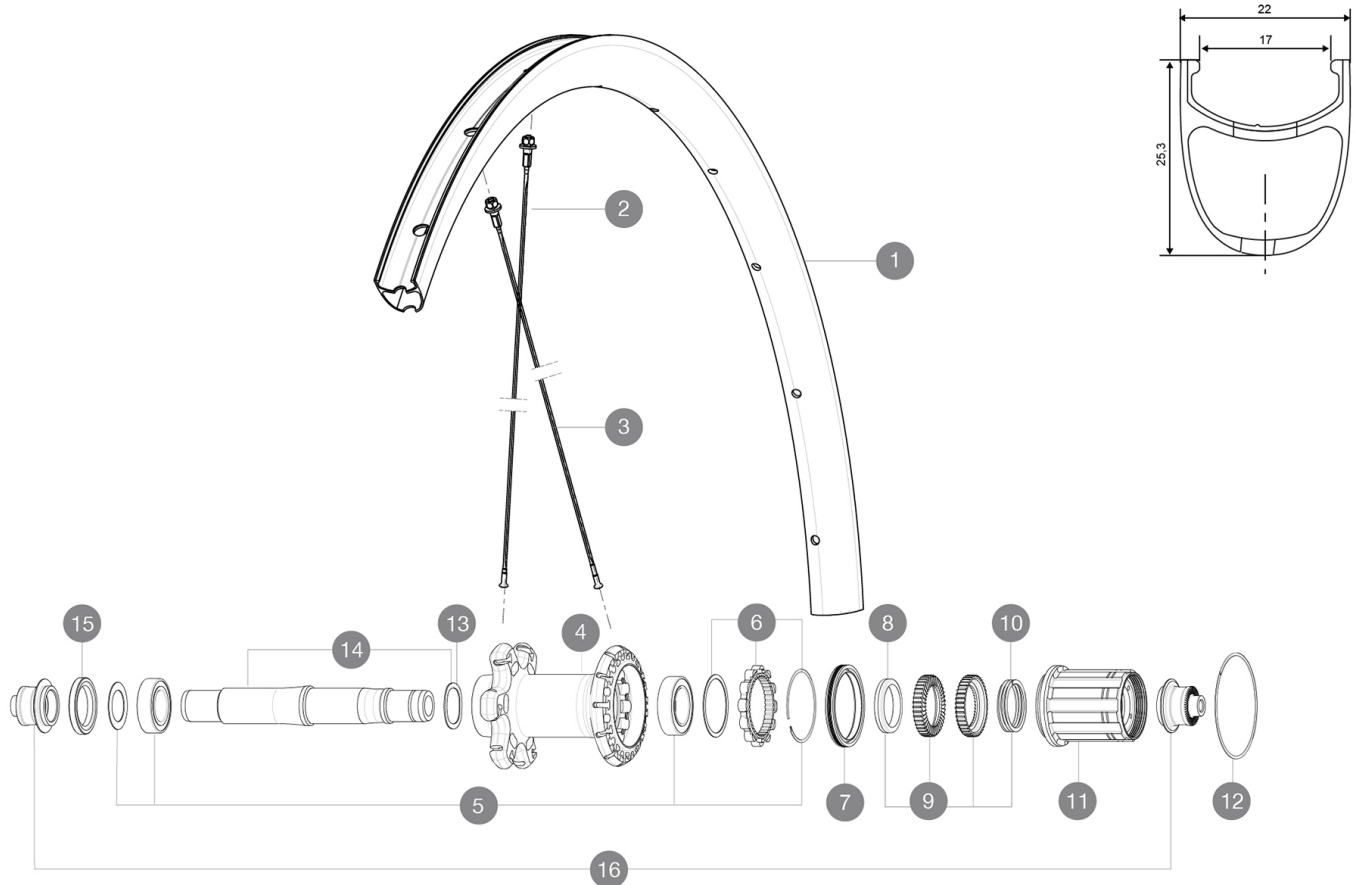
Per garantire la massima affidabilità delle vostre ruote, Mavic raccomanda di non superare il peso massimo di 120kg supportato dalle ruote, bici inclu

Dimensione pneumatico consigliata: da 25 a 32 mm

Pressione massima: 25 mm 7,7 bar - 110 PSI

## REFERENZE RUOTE

R51301 KProCarbSL C Rr



## RIMS



DIAM. FORO VALVOLA (MM): 6,5 :

1	V2737513	KIT REAR RIM KSYRIUM PRO CARBON SL UST
1	V2401513	KIT RR RIM KSYRIUM PRO CARBON SL Clincher - while stock last
	V3720101	25mm UST Tape for 19 to 22mm Road Rims
	V2690101	KIT CARBON RIM TAPE 21x622mm (SPECIAL RIM TAPE)

## SPOKES

2	V3663301	KIT 12 FRT KSYR PRO CARB SL UST Disc + NDS KSYR PRO CARB SL
2	V2271501	KIT 12 FT KSY PRO CARB SL D/NDS KSY PRO CARB SL SPK 291mm -
3	V2271401	KIT 12 DS KSYRIUM PRO CARB SL T SPOKE 273mm - while stock la
3	V3663201	KIT 12 DS KSY PRO CARB SL UST/UST Disc/C Disc/T Disc BUTTED

## HUB SHELLS

4	N/A	CORPO MOZZO
5	V2560101	KIT ID360 BEARINGS 15/26/7 + 17/28/7
6	V2252701	KIT ID360 INSERT SHAPED EAR LOBE > 2017
7	V2251601	ID360 SEAL + GREASE
8	V2500501	Kit 3 ID360 pad for noise reduction
9	V2251701	ID360 2 RATCHETS + SPRING + GREASE
10	V2251801	KIT 3 ID360 ROAD SPRINGS
11	V3430101	HG11 Freewheel Body ID360
12	V2252201	KIT 2 REAR HUB RETENTION RINGS 48mm
13	V2251501	3 ID360 WAVE WASHERS

14	V2251201	ID360 AXLE UB
15	V2250901	KIT ID360 HUB THREADED CAP for UB model (small)

## TYRES

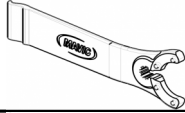
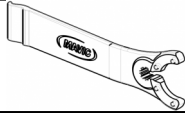
17	37805425	Yksion Pro PowerLink SSC 25
----	----------	-----------------------------

## ADAPTERS

16	B4989401	Rear axle adapters 9mm QR
----	----------	---------------------------

# MAVIC Ksyrium Pro Carbon SL C

## VENDUTO CON

Bloccaggi BR601	
Flap	
Pattini freno in carbonio	
Pattini freno in carbonio	
Pattini freno in carbonio	
Guida utente	
Flap	
Flap	
Chiave di regolazione multifunzione (325 423 01) 1	
Chiave di regolazione multifunzione (325 423 01) 1	
Guida utente	
Guida utente	

## COMPATIBILITY

Ruota libera: Shimano/Sram o Campagnolo, convertibile in XD-R con corpo trasmissione opzionale	
Perno anteriore: solo bloccaggio rapido	
Perno anteriore: solo bloccaggio rapido	
Perno posteriore: solo bloccaggio rapido	
Perno posteriore: solo bloccaggio rapido	

## Specifications

### CERCHIONI

- **Materiale** : fibre di carbonio 3K
- **Altezza** : 25 mm
- **Foratura** : tradizionale
- **Materiale** : fibre di carbonio 3K
- **Materiale** : fibre di carbonio 3K
- **Superficie frenante** : carbonio con tecnologia TgMAX
- **Diametro foro valvola** : 6,5 mm
- **Pneumatico** : copertoncino
- **Misura ETRTO** : 622x17C
- **Altezza** : 25 mm
- **Altezza** : 25 mm
- **Dimensione pneumatico consigliata** : da 25 a 32 mm
- **Foratura** : tradizionale
- **Foratura** : tradizionale
- **Superficie frenante** : carbonio con tecnologia TgMAX
- **Superficie frenante** : carbonio con tecnologia TgMAX
- **Superficie frenante** : carbonio
- **Superficie frenante** : carbonio
- **Diametro foro valvola** : 6,5 mm
- **Diametro foro valvola** : 6,5 mm

### MOZZO

- **Corpo anteriore e posteriore** : alluminio
- **Materiale perno** : alluminio
- Cuscinetti a cartuccia sigillati
- **Ruota libera** : Instant Drive 360
- **Corpo anteriore e posteriore** : alluminio
- **Corpo anteriore e posteriore** : alluminio
- **Materiale perno** : alluminio
- **Materiale perno** : alluminio
- Cuscinetti a cartuccia sigillati
- Cuscinetti a cartuccia sigillati
- **Ruota libera** : Instant Drive 360
- **Ruota libera** : Instant Drive 360

### VERSIONS

- **Colore** : solo nero
- **Colore** : solo nero

### PESI RUOTE

Peso della ruota 775