

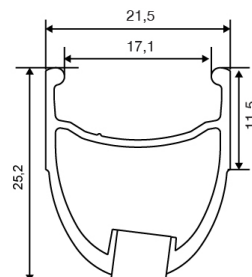
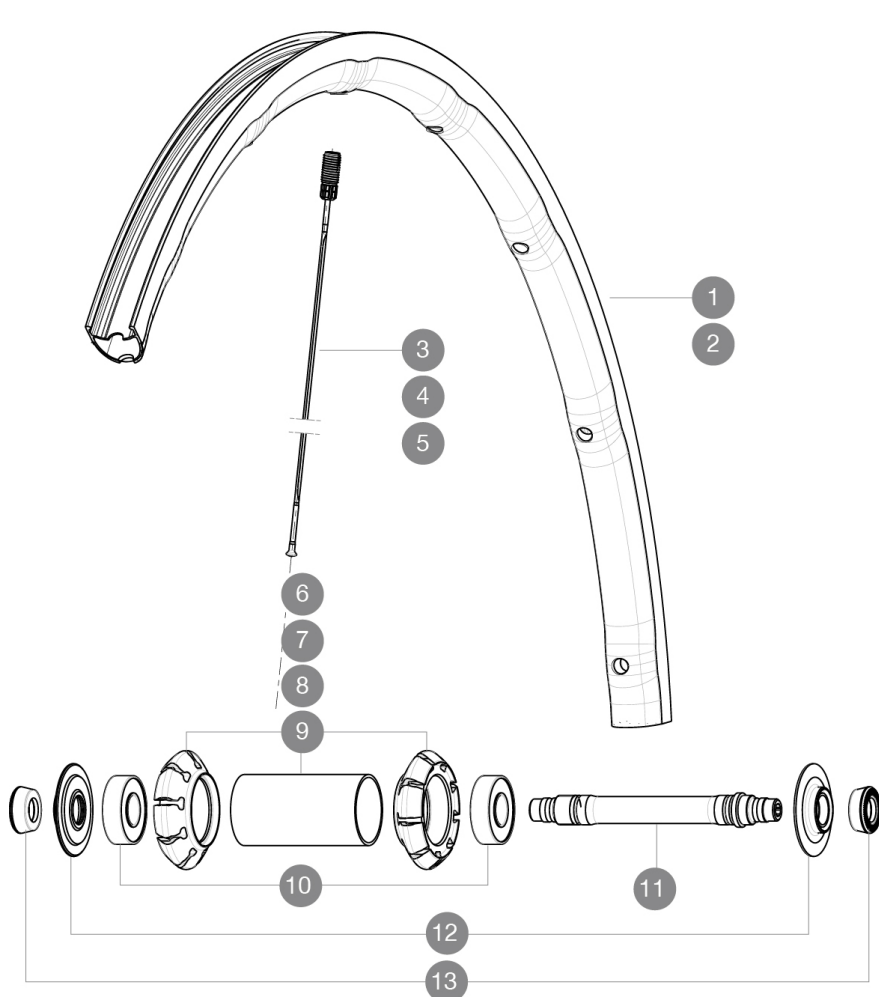
MAVIC Ksyrium Elite

1
2016
FRONT

ASTM CATEGORY 2 : road and offroad with jumps less than 15cm
Pour optimiser la longévité des roues, Mavic recommande un poids maximal supporté par les roues de 120kg. Ce poids comprend les roues à galement
Dimensions de pneus recommandés : 25 Å 32 mm
Pression max. : 25 mm 7.7 bars / 110 PSI

RÉFÉRENCES ROUES

| | | | |
|--------|--------------------------|--------|-------------------------|
| F41204 | Ksyrium Elite 16Ft White | F41202 | Ksyrium Elite 16Ft Red |
| F41201 | Ksyrium Elite 16Ft Black | F41203 | Ksyrium Elite 16Ft Blue |



JANTES



Å TROU DE VALVE EN MM : 6,5

| | | |
|---|----------|---|
| 1 | V2402210 | KIT FRONT RIM KSYRIUM ELITE 2016 BLACK for BLACK/RED/BLUE |
| 2 | V2404710 | FRT RIM KSYRIUM ELITE WHITE 16 |

ADAPTATEURS

| | | |
|----|----------|--|
| 13 | 35117301 | FRONT OR REAR FORK REST KIT R-SYS 2013 |
|----|----------|--|

RAYONS

| | | |
|---|----------|--|
| 3 | V2271601 | KIT 9 FRONT SPOKES 283,5mm KSYRIUM ELITE for BLACK/WHITE |
| 4 | V2272201 | KIT 9 FRONT SPOKES 283,5mm KSYRIUM ELITE RED |
| 5 | V2271901 | KIT 9 FRONT SPOKES 283,5mm KSYRIUM ELITE BLUE |

MOYEURS

| | | |
|----|----------|---|
| 6 | N/A | CORPS DE MOYEU |
| 7 | N/A | CORPS DE MOYEU |
| 8 | N/A | CORPS DE MOYEU |
| 9 | N/A | CORPS DE MOYEU |
| 10 | M40318 | ROULEMENTS 6001 x 2 |
| 11 | 30870001 | FRONT AXLE ROAD RIM BRAKING QRM + |
| 12 | 12038201 | CAPOT DE MOYEU + ECROU REGL. KSYRIUM ELITE 11 |

MAVIC Ksyrium Elite

LIVRE AVEC

| | |
|------------------------------|--|
| Blocages rapides BR301 | |
| Blocages rapides BR301 | |
| Clé de réglage multifonction | |
| Guide utilisateur | |
| Clé de réglage multifonction | |
| Guide utilisateur | |

COMPATIBILITE

| | |
|--|--|
| Roue libre : Shimano/Sram, convertible en Campagnolo avec un corps de roue libre optionnel | |
| Axe avant : Blocage rapide uniquement | |
| Axe arrière : Blocage rapide uniquement | |

Spécifications

JANTES

- Matériau : Maxtal
- Hauteur : avant 24 mm, arrière 26 mm asymétrique
- Raccord : SUP
- Perçage : Fore
- Surface de freinage : UB Control
- Réduction du poids : ISM 4D
- Diamètre du trou de valve : 6,5 mm
- Pneumatique : pneu
- Matériau : Maxtal
- Dimension ETRTO : 622 x 17C
- Hauteur : avant 24 mm, arrière 26 mm asymétrique
- Dimensions de pneus recommandés : 25 Å 32 mm
- Raccord : SUP
- Perçage : Fore
- Surface de freinage : UB Control
- Réduction du poids : ISM 4D
- Diamètre du trou de valve : 6,5 mm
- Pneumatique : pneu
- Largeur interne : 17 Å mm
- Dimension ETRTO : 622 x 17C

RAYONS

- Matériau : acier
- Forme : droits, profilés, treints Å l'avant
- Ancrage : aluminium intégré Fore
- Nombre : 18 Å l'avant, 20 Å l'arrière
- Matériau : acier
- Rayonnage : avant radial, arrière Isopulse
- Forme : droits, profilés, treints Å l'avant
- Ancrage : aluminium intégré Fore
- Nombre : 18 Å l'avant, 20 Å l'arrière
- Rayonnage : avant radial, arrière Isopulse

MOYEUX

- Corps avant et arrière : aluminium
- Matériau de l'axe : aluminium
- Roulements Å cartouche Å tanches réglables
- Roue-libre : acier FTS-L
- Corps avant et arrière : aluminium
- Matériau de l'axe : aluminium
- Roulements Å cartouche Å tanches réglables
- Roue-libre : acier FTS-L

VERSIONS

- Coloris : Noir ou Noir/Rouge ou Noir/Bleu ou Noir/Blanc

POIDS ROUES

Poids roue 680