

MAVIC Ksyrium Pro Exalith SL

ASTM CATEGORY 1 : road only

Pour optimiser la longévité des roues, Mavic recommande un poids maximal supporté par les roues de 120kg. Ce poids comprend les roues à galement

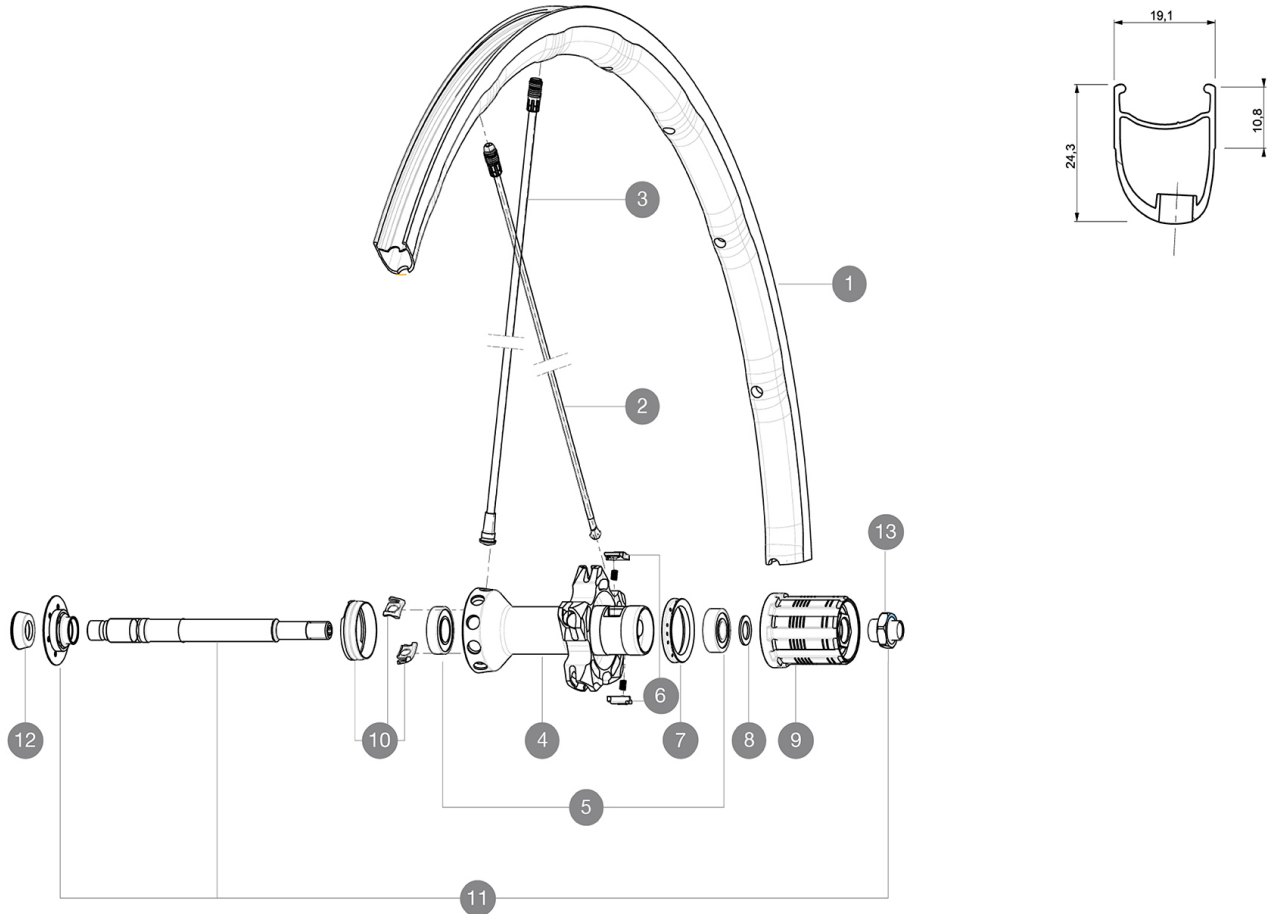
Dimensions de pneus recommandés : 23 Å 32Å mm

Pression max. : 25 mm 7.7 bars / 110 PSI

RÉFÉRENCES ROUES

R58301 KsyProExalithSLRr

R98421 KsyProExalithSLRr Limited



JANTES



Å TROU DE VALVE EN MM : 6,5

1	V2405213	Kit Jante Arr K Pro Exalith SL Ltd
1	V2290213	JANTE ARRIERE KSYRIUM SLR 2016

RAYONS

2	V2270401	RAYONS CRL R-SYS SLR/KSYRIUM SLR 2015 293,5MM
3	V2270301	RAYONS ORL R-SYS KSYRIUM/SLR 2015 282,7MM - jusqu'à épuise
3	V4161301	Kit 10 front/rear Rsys spokes 282,7mm from 2020
10	99693801	2 BAGUES TRACOMP ARGENT + CLIPS

MOYEURS

4	N/A	CORPS DE MOYEU
5	33000001	REAR HUB B9+6901 BEARINGS 2013
6	M40578	KIT CLIQUETS FTS "L" (ROUES ROUTE)
7	99500001	JOINT A LEVRE FTSX
8	30872801	SET OF 3 INTERNAL SILVER SPACERS 9mm FTS-L 2013
9	30871201	FTS-L FREEWHEEL BODY ED11 2013 (8 or 9mm axle compatible)
9	30871101	FTS-L FREEWHEEL BODY HG11 2013 (8 or 9mm axle compatible)
11	V2250201	Kit Axe Rsys
13	V2373101	KIT NUT FOR ROAD ALLOY THROUGH AXLE 9mm

ADAPTATEURS

12	35117301	FRONT OR REAR FORK REST KIT R-SYS 2013
----	----------	--

MAVIC Ksyrium Pro Exalith SL

LIVRE AVEC

Blocages rapides BR601	
Blocages rapides BR601	
Patins de frein Exalith	
Patins de frein Exalith	
ClÃ© de rÃ©glage multifonction	
Outil pour bague Tracomp	
Guide utilisateur	
ClÃ© de rÃ©glage multifonction	
Outil pour bague Tracomp	
Guide utilisateur	

COMPATIBILITE

Roue libreÃ : Shimano/Sram, convertible en Campagnolo avec un corps de roue libre optionnel	
Axe avantÃ : Blocage rapide uniquement	
Axe arriÃreÃ : Blocage rapide uniquement	

SpÃ©cifications

JANTES

- **MatÃ©riauÃ** : Maxtal
- **Hauteur** : avant 24 mm, arriÃre 26 mm asymÃ©trique
- **RaccordÃ** : SUP
- **PerÃ§ageÃ** : Fore
- **Surface de freinageÃ** : Exalith 2
- **RÃ©duction du poids** : ISM 4D
- **DiamÃtre du trou de valveÃ** : 6,5Ã mm
- **PneumatiqueÃ** : pneu
- **MatÃ©riauÃ** : Maxtal
- **Hauteur** : avant 24 mm, arriÃre 26 mm asymÃ©trique
- **Dimension ETRTOÃ** : 622Ã xÃ 15C
- **Dimensions de pneus recommandÃesÃ** : 23Ã 32Ã mm
- **RaccordÃ** : SUP
- **PerÃ§ageÃ** : Fore
- **Surface de freinageÃ** : Exalith 2
- **RÃ©duction du poids** : ISM 4D
- **DiamÃtre du trou de valveÃ** : 6,5Ã mm
- **PneumatiqueÃ** : pneu
- **Largeur interneÃ** : 15mm
- **Dimension ETRTOÃ** : 622Ã xÃ 15C

RAYONS

- **MatÃ©riauÃ** : Zicral (avant et arriÃre cÃtÃ© roue-libre), fibre de carbone (arriÃre cÃtÃ© opposÃ© roue-libre)
- **FormeÃ** : profilÃ©s droits et rÃ©treints Ã l'avant et Ã l'arriÃre cÃtÃ© roue-libreÃ ; Ã l'arriÃre cÃtÃ© opposÃ© roue-libreÃ Tracomp
- **Ã©crousÃ** : aluminium intÃ©grÃ© Fore
- **MatÃ©riauÃ** : Zicral (avant et arriÃre cÃtÃ© roue-libre), fibre de carbone (arriÃre cÃtÃ©

MOYEUX

- **Corps avantÃ** : carbone avec flasques en aluminium
- **Corps arriÃreÃ** : aluminium
- **Corps arriÃreÃ** : aluminium
- **MatÃ©riau de l'axeÃ** : aluminium
- Roulements Ã cartouche Ã©tanches rÃ©glables
- **Corps avantÃ** : carbone avec flasques en aluminium
- **Roue-libreÃ** : acier FTS-L
- **MatÃ©riau de l'axeÃ** : aluminium
- Roulements Ã cartouche Ã©tanches rÃ©glables
- **Roue-libreÃ** : acier FTS-L

VERSIONS

- **ColorisÃ** : Noir uniquement

POIDS ROUES

Poids roue 750