

# MAVIC Ksyrium Pro Disc

1  
2016  
FRONT

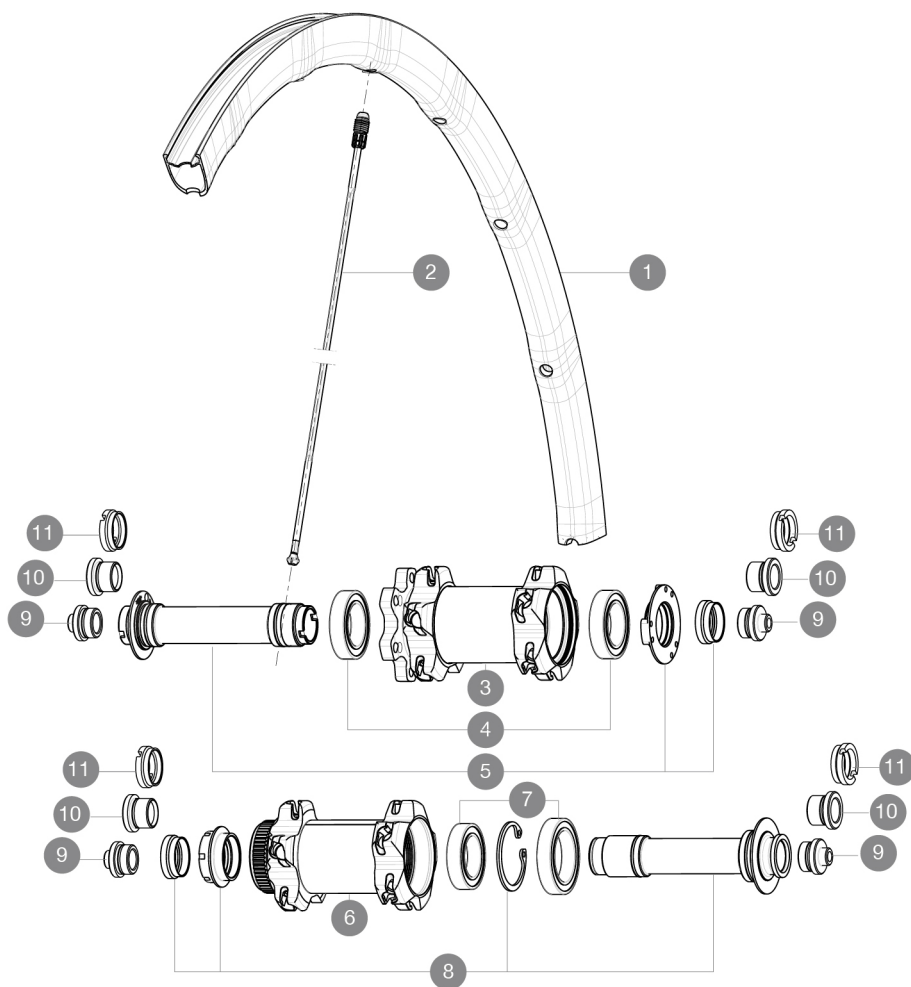
ASTM CATEGORY 2 : road and offroad with jumps less than 15cm

Pour optimiser la longévité des roues, Mavic recommande un poids maximal supporté par les roues de 120kg. Ce poids comprend les roues à galement

## RÉFÉRENCES ROUES

F34601 KsyProDisc16 CL Ft

F34401 KsyProDisc16 INT Ft



## JANTES



TROU DE VALVE EN MM : 6,5

1 V2290510 JANTE AVANT KSYRIUM PRO DISC

## RAYONS

2 12029401 10 RAYONS CRL NOIRS R-SYS SLR PNEU 294mm

## MOYEUX

3	N/A	CORPS DE MOYEU
4	99688501	KIT ROULEMENT MOYEU 9/15 D6T
5	V2252301	MY16 FRONT AXLE ROAD DISC 9/12/15 INT
6	N/A	CORPS DE MOYEU
7	99688601	BEARING KIT 9/15 DCL HUB 20x32x7 6804 + 25x37x7 6805
8	V2252401	MY16 FRONT AXLE ROAD DISC 9/12/15 CENTER LOCK

## ADAPTATEURS

9	B4104301	9mm FT road Axle Adapters 16
10	B4104201	12mm FT road Axle Adapters 16
11	B4104401	15mm FT Road Axle Adapters 16

# MAVIC Ksyrium Pro Disc

## LIVRE AVEC

Blocages rapides BX601	
Adaptateurs 12 mm avant	
Adaptateurs pour blocage rapide arrière	
Trous spécifiques pour disque	
Clé de réglage multifonction	
Guide utilisateur	

## Spécifications

### JANTES

- **Matériau** : Maxtal
  - **Hauteur** : 26 mm, asymétrique
  - **Raccord** : SUP
  - **Perçage** : Fore
- Profil spécifique pour frein à disque
- **Réduction du poids** : ISM 4D
  - **Diamètre du trou de valve** : 6,5 mm
  - **Pneumatique** : pneu
  - **Dimension ETRTO** : 622 x 15C
  - **Dimensions de pneus recommandés** : 23 à 32 mm

### RAYONS

- **Matériau** : Zicral
- **Forme** : droits, profilés
- **Matériau** : aluminium intégré Fore
- **Nombre** : 20 avant et arrière
- **Rayonnage** : AV croisés par 2, AR Isopulse

### MOYEUX

- **Corps avant** : carbone avec flasques en aluminium
  - **Corps arrière** : aluminium
  - **Matériau de l'axe** : aluminium
- Roulements à cartouche à lames réglables
- **Roue-libre** : acier FTS-L
  - **Avant** : blocage rapide, compatible avec axe traversant 12 mm et 15 mm

### POIDS ROUES

Poids roue 680