

MAVIC Ksyrium Pro Disc

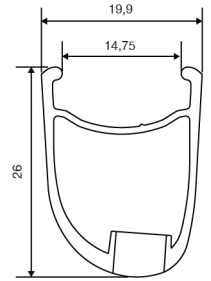
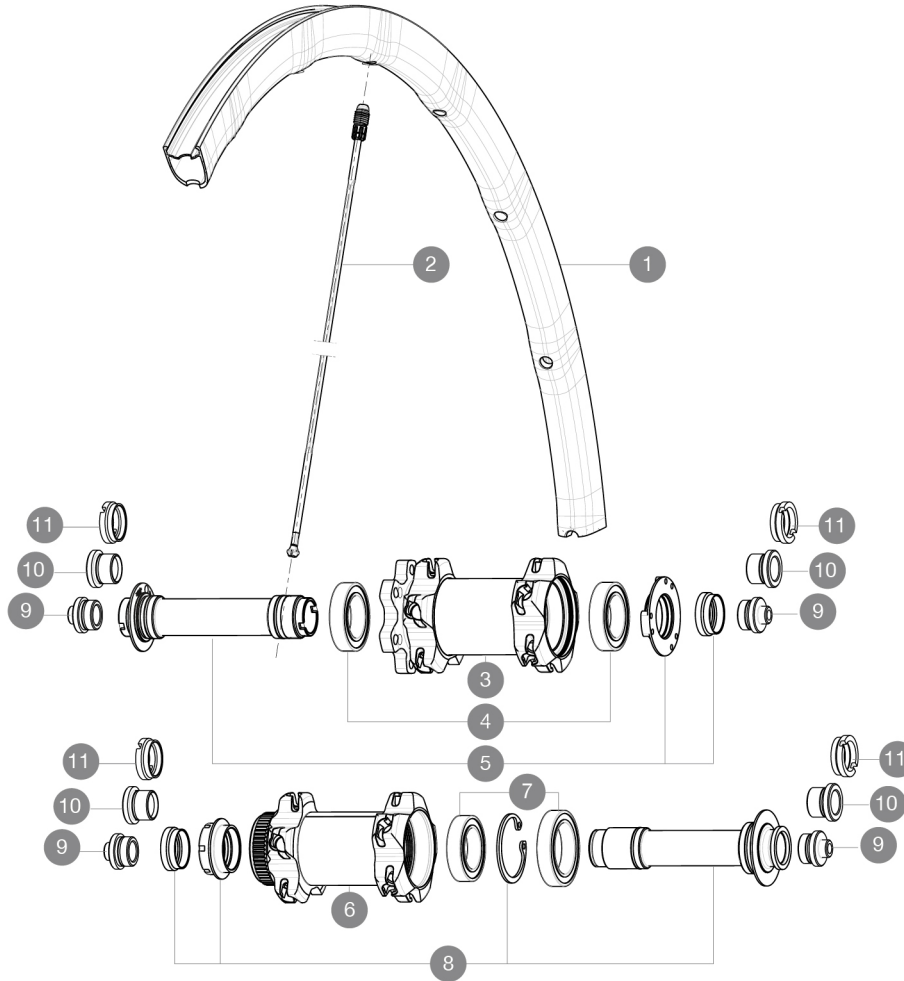
1
2016
FRONT

ASTM CATEGORY 2 : road and offroad with jumps less than 15cm
Um eine längere Lebensdauer der Laufräder zu erreichen, empfiehlt Mavic als Obergrenze für das Gesamtgewicht von Fahrer, Ausrüstung und Fahrrad 120 kg

REFERENZEN RÄDER

F34601 KsyProDisc16 CL Ft

F34401 KsyProDisc16 INT Ft



RIMS



VENTILLOCH \bar{A} (MM): 6,5 :

1 V2290510 KIT FRONT RIM KSYRIUM PRO DISC

SPOKES

2 12029401 10 BLK DRIVE SIDE SPOKES R-SYS SLR CLINCH.294mm

HUB SHELLS

3	N/A	NABENKÖRPER
4	99688501	BEARING KIT 9/15 D6T HUB
5	V2252301	MY16 FRONT AXLE ROAD DISC 9/12/15 INT
6	N/A	NABENKÖRPER
7	99688601	BEARING KIT 9/15 DCL HUB 20x32x7 6804 + 25x37x7 6805
8	V2252401	MY16 FRONT AXLE ROAD DISC 9/12/15 CENTER LOCK

ADAPTERS

9	B4104301	9mm FT road Axle Adapters 16
10	B4104201	12mm FT road Axle Adapters 16
11	B4104401	15mm FT Road Axle Adapters 16

MAVIC Ksyrium Pro Disc

GELIEFERT MIT

Schnellspanner BX601 (V24 503 01 vorne, V24 504 01 hinten)	
12-mm-Adapter (fÄ¼r VR)	
9,5-mm-ReduzierstÄ¼cke (fÄ¼r HR) (308 731 01 fÄ¼r ITS4 und TS-2, B49 894 01 fÄ¼r ID360)	
Disc-Befestigungsschrauben (308 719 01)	
Multifunktions-EinstellschlÄ¼ssel (325 423 01)	
Bedienungsanleitung	

Specifications

FELGEN

- **Material** : Maxtal
 - **ProfilhÄ¼he** : 26 mm (asymmetrisch)
 - **Felgenstoss** : SUP
 - **Felgenbohrungen** : Fore
- Felgenprofil fÄ¼r Scheibenbremsen optimiert
- **Gewichtstuning** : ISM 4D
 - **Ventilloch-Durchmesser** : 6,5 mm
 - **Bereifung** : Drahtreifen
 - **ETRTO-GrÄ¼sse** : 622x15c
 - **Empfohlene Reifenbreite** : 23 bis 32 mm

SPEICHEN

- **Material** : Zicral
- **Speichen** : gerade, mit Aero-Profil
- **Speichennippel** : Fore (Aluminium), in die Speichen integriert
- **Speichenzahl** : je 20 vorne und hinten
- **Einspeichung** : 2fach gekreuzt (VR), Isopulse (HR)

RADNABE

- **NabenÄ¼rper (VR)** : Carbon / Aluminium
 - **NabenÄ¼rper (HR)** : Aluminium
 - **Achs-Material (VR und HR)** : Aluminium
- Gedichtete, einstellbare Industrielager
- **Freilauf** : FTS-L (Stahl)
 - **VR-Achse** : Kompatibel mit Schnellspanner, 12- und 15-mm-Steckachse

RADGEWICHTE

Radgewicht 680