

MAVIC Ksyrium Pro Disc

1
2016
REAR

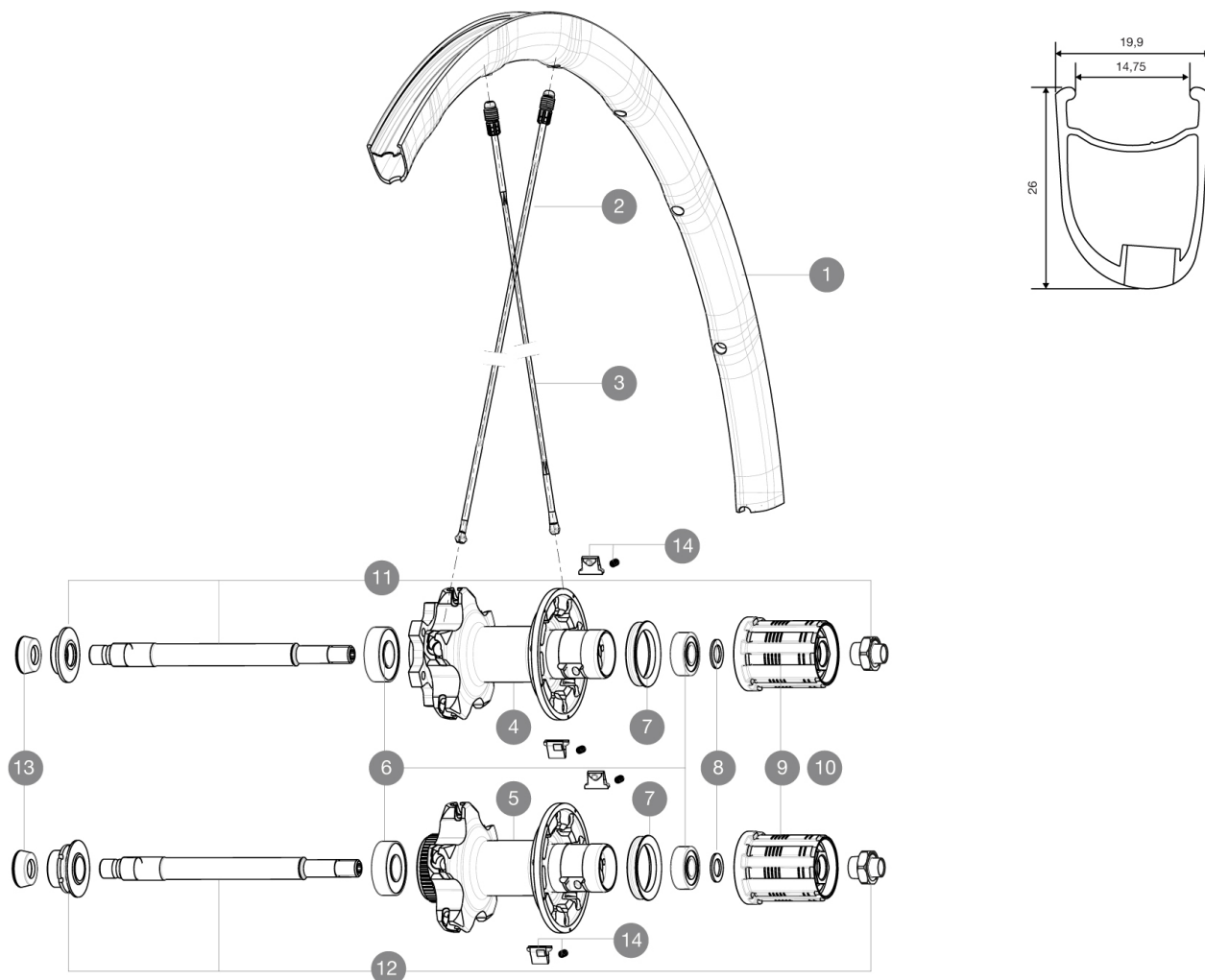
ASTM CATEGORY 2 : road and offroad with jumps less than 15cm

Pour optimiser la longévité des roues, Mavic recommande un poids maximal supporté par les roues de 120kg. Ce poids comprend les roues à galement

RÉFÉRENCES ROUES

R58601 KsyProDisc16 CLRr

R58401 KsyProDisc16 INTRr



JANTES



À TROU DE VALVE EN MM : 6,5

1 V2290613 JANTE ARRIERE KSYRIUM PRO DISC

ADAPTATEURS

13 35117301 FRONT OR REAR FORK REST KIT R-SYS 2013

RAYONS

2 12029401 10 RAYONS CRL NOIRS R-SYS SLR PNEU 294mm
3 V2270501 RAYONS CRL KSYRIUM PRO DISC

MOYEURS

4 N/A CORPS DE MOYEU
5 N/A CORPS DE MOYEU
6 V2540101 ROULEMENT MOY ARR B9+6001 2015
7 99500001 JOINT A LEVRE FTSX
8 30872801 SET OF 3 INTERNAL SILVER SPACERS 9mm FTS-L 2013
9 30871101 FTS-L FREEWHEEL BODY HG11 2013 (8 or 9mm axle compatible)
10 30871201 FTS-L FREEWHEEL BODY ED11 2013 (8 or 9mm axle compatible)
11 V2250601 KIT AXE ARRIERE KSYRIUM PRO DISC 6T
12 V2250401 KIT AXE ARRIERE KSYRIUM PRO DISC CL
14 M40578 KIT CLIQUETS FTS "L" (ROUES ROUTE)

MAVIC Ksyrium Pro Disc

LIVRE AVEC

Blocages rapides BX601	
Adaptateurs 12 mm avant	
Adaptateurs pour blocage rapide arrière	
Trous spécifiques pour disque	
Clé de réglage multifonction	
Guide utilisateur	

Spécifications

JANTES

- **Matériau** : Maxtal
 - **Hauteur** : 26 mm, asymétrique
 - **Raccord** : SUP
 - **Perçage** : Fore
- Profil spécifique pour frein à disque
- **Réduction du poids** : ISM 4D
 - **Diamètre du trou de valve** : 6,5 mm
 - **Pneumatique** : pneu
 - **Dimension ETRTO** : 622 x 15C
 - **Dimensions de pneus recommandés** : 23 à 32 mm

RAYONS

- **Matériau** : Zicral
- **Forme** : droits, profilés
- **Matériau** : aluminium intégré Fore
- **Nombre** : 20 avant et arrière
- **Rayonnage** : AV croisés par 2, AR Isopulse

MOYEUX

- **Corps avant** : carbone avec flasques en aluminium
 - **Corps arrière** : aluminium
 - **Matériau de l'axe** : aluminium
- Roulements à cartouche à lames réglables
- **Roue-libre** : acier FTS-L
 - **Avant** : blocage rapide, compatible avec axe traversant 12 mm et 15 mm

POIDS ROUES

Poids roue 855