

CATÉGORIE ASTM 1A : route uniquement

Pour optimiser la longévité des roues, Mavic recommande un poids maximal supporté par les roues de 120kg. Ce poids comprend les roues à galement

Dimensions de pneus recommandés : 21 à 28 mm

Pression max. : se référer aux indications sur la roue et le pneu. Si elles sont différentes, choisir la plus faible.

Largeur de pignon minimale : 7,5mm

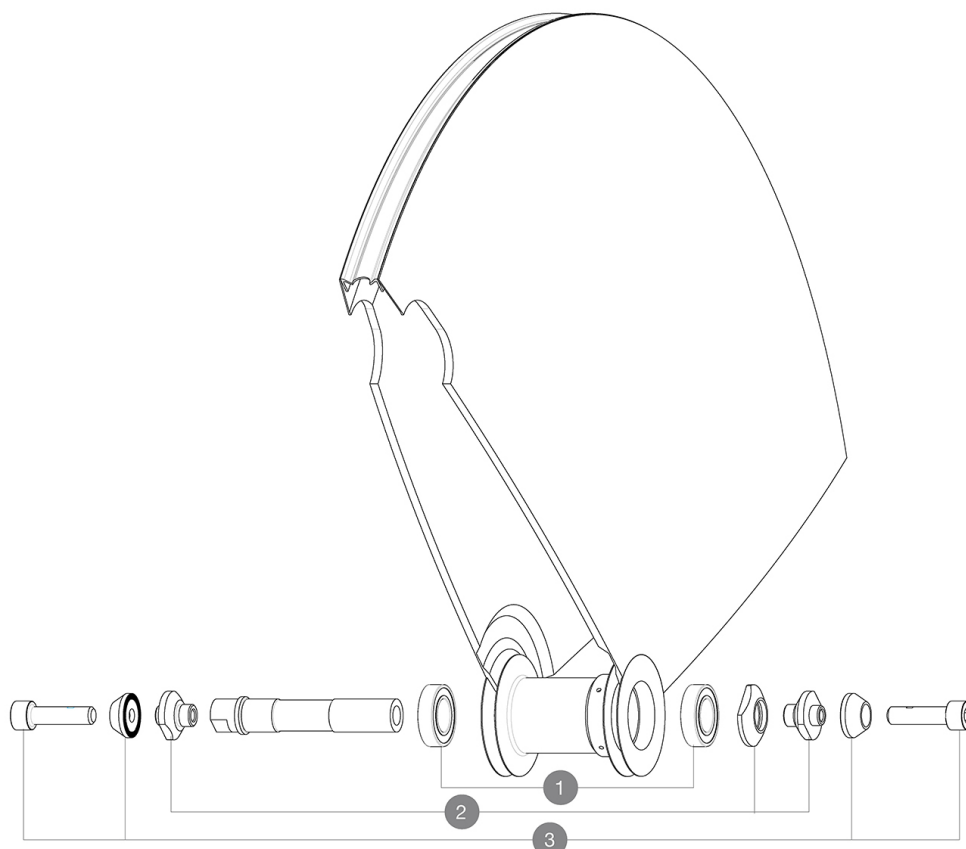
Pression max. : 23 mm 8,7 bars - 125 PSI

Minimum cog width : 7.5mm

RÉFÉRENCES ROUES

F32701 CometeTrack16Ft

F71771 COMETE TRACK T 700



MOYEUX

| | | |
|---|----------|--|
| 1 | M40129 | KIT 2 BEARINGS 6902 15x28x7 |
| 2 | 11188701 | COMETE FRONT AXLE TRACK |
| 3 | M40124 | JEU DE VIS M6 + APPUI FOURCHE ROUE PISTE |

MAVIC **COMETE TRACK****LIVRE AVEC**

| | |
|-----------------------|--|
| Âcrous de serrage | |
| Housse de roue | |
| Prolongateur de valve | |
| Âcrous de serrage | |
| Âcrous de serrage | |
| Âcrous de serrage | |
| Âcrous de serrage | |
| Âcrous de serrage | |
| Contre-pignon | |
| Âcrous de serrage | |
| Âcrous de serrage | |
| Guide utilisateur | |
| Prolongateur de valve | |
| Prolongateur de valve | |
| Prolongateur de valve | |
| Prolongateur de valve | |
| Prolongateur de valve | |
| Prolongateur de valve | |

COMPATIBILITE

| | |
|--|--|
| Corps de roue libre ID360Â ShimanoÂ /Â Sram Light ((V3850101)) | |
| Corps de roue libre ID360 XD-R ((V2580101)) | |
| Corps de roue libre FTS-L Shimano / Sram ((30871101)) | |