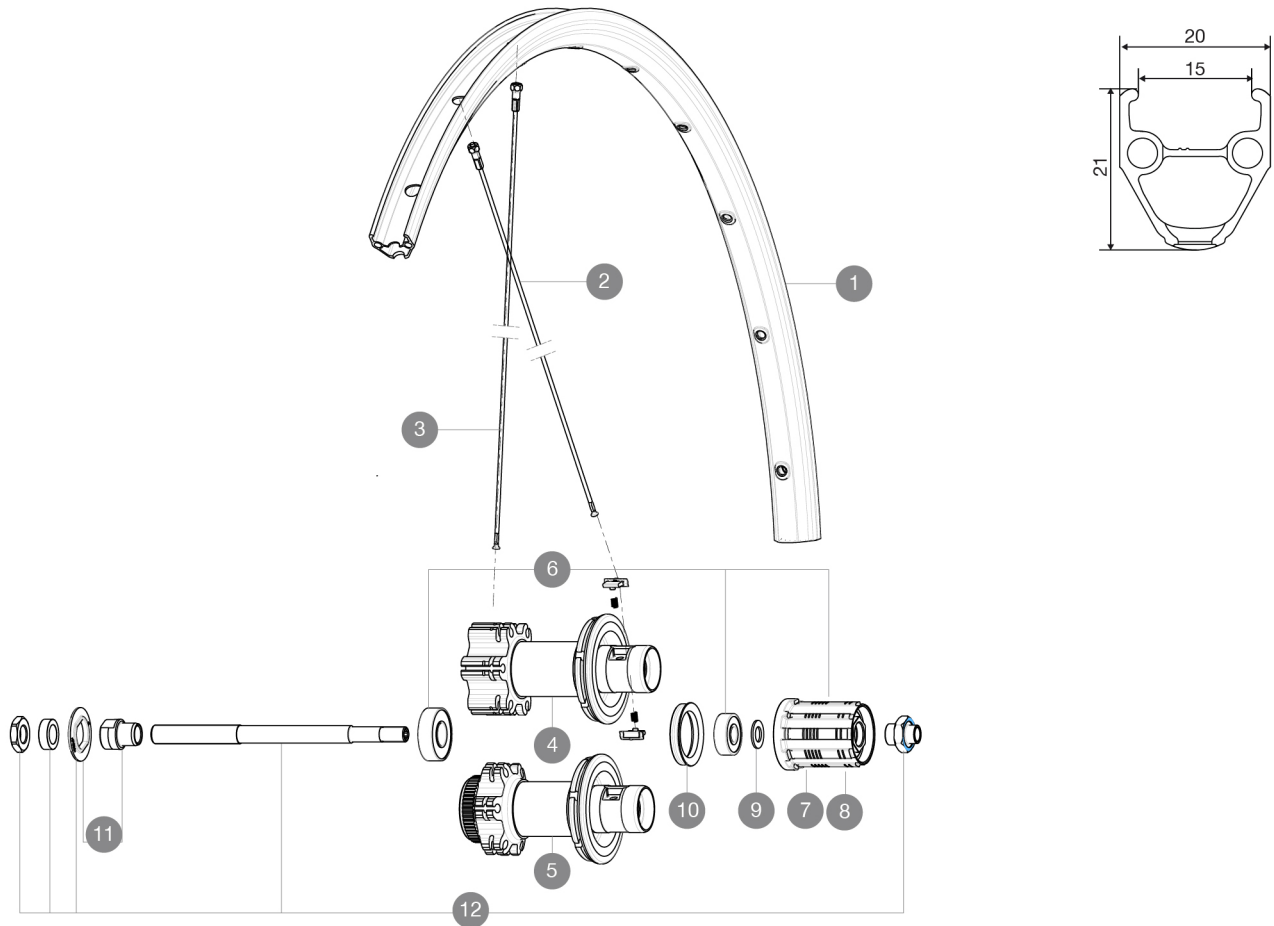


ASTM CATEGORY 2 : road and offroad with jumps less than 15cm  
 Pour optimiser la longévité des roues, Mavic recommande un poids maximal supporté par les roues de 120kg. Ce poids comprend les roues à galement  
 Dimensions de pneus recommandés : 25 Å 32 mm

## RÉFÉRENCES ROUES

R59501 AksiumDiscCL16Rr

R59201 AksiumDiscNT16Rr



## JANTES



Å TROU DE VALVE EN MM : 6,5

1 V2290815 JANTE AVT/ARR AKSIUM ONE DISC

## RAYONS

2 36690401 "12 SPOKES DRIVE SIDE CROSSRONE 29"" 294mm"  
 3 36690301 "12 SPOKES FRONT/OPP DRIVE SIDE CROSSONE 29"" 296mm"

## MOYEUR

4 N/A CORPS DE MOYEU  
 6 M40660 ROULEMENTS MOYEU ARR 608+6001  
 7 30871101 FTS-L FREEWHEEL BODY HG11 2013 (8 or 9mm axle compatible)  
 8 30871201 FTS-L FREEWHEEL BODY ED11 2013 (8 or 9mm axle compatible)  
 9 M40067 KIT ENTRETOISES CORPS DE RL/RLT NEZ DE MOYEU FTS  
 10 99500001 JOINT A LEVRE FTSX  
 11 32348401 KIT SUPPORTS ROULEMENTS EXPANSIBLE  
 12 32348001 AXE ARR VTT DISC CROSSLAND/CROSSMAX ENDURO DISC

# MAVIC Aksium Disc

## LIVRE AVEC

Blocages rapides BR101	
Fond de jante	
Adaptateurs pour blocage rapide avant	
Blocages rapides BR101	
Adaptateurs pour blocage rapide avant	
Guide utilisateur	
Fond de jante	
Guide utilisateur	

## Spécifications

### JANTES

- **Matériau** : aluminium S6000
  - **Hauteur** : 21 Å mm
  - **Raccord** : goupillÅ©
  - **Perçage** : traditionnel avec renfort H2
- Profil spécifique pour frein Å disque
- **Diamètre du trou de valve** : 6,5 Å mm
  - **Pneumatique** : pneu
  - **Matériau** : aluminium S6000
  - **Hauteur** : 21 Å mm
  - **Dimension ETRTO** : 622 x 17C
  - **Dimensions de pneus recommandés** : 25 Å 32 mm
  - **Raccord** : goupillÅ©
  - **Perçage** : traditionnel avec renfort H2
- Profil spécifique pour frein Å disque
- **Diamètre du trou de valve** : 6,5 Å mm
  - **Pneumatique** : pneu
  - **Dimension ETRTO** : 622 x 17C

### RAYONS

- **Matériau** : acier
- **Forme** : droits, ronds
- **Å©crous** : laiton, ABS
- **Nombre** : 24 Å 1 Å avant et 1 Å arrière
- **Rayonnage** : avant et arrière croisÅ©s par 2
- **Matériau** : acier
- **Forme** : droits, ronds
- **Å©crous** : acier, ABS
- **Nombre** : 24 Å 1 Å avant et 1 Å arrière
- **Rayonnage** : avant et arrière croisÅ©s par 2

### MOYEUX

- **Corps avant et arrière** : aluminium
  - **Matériau de l'axe** : avant aluminium, arrière acier
- Roulements Å cartouche Å©tanches
- **Roue-libre** : acier FTS-L
  - **Corps avant et arrière** : aluminium
  - **Avant** : convertible en axe traversant 15 mm
  - **Matériau de l'axe** : avant aluminium, arrière acier
- Roulements Å cartouche Å©tanches
- **Roue-libre** : acier FTS-L
  - **Avant** : convertible en axe traversant 15 mm

### POIDS ROUES

Poids roue 1075