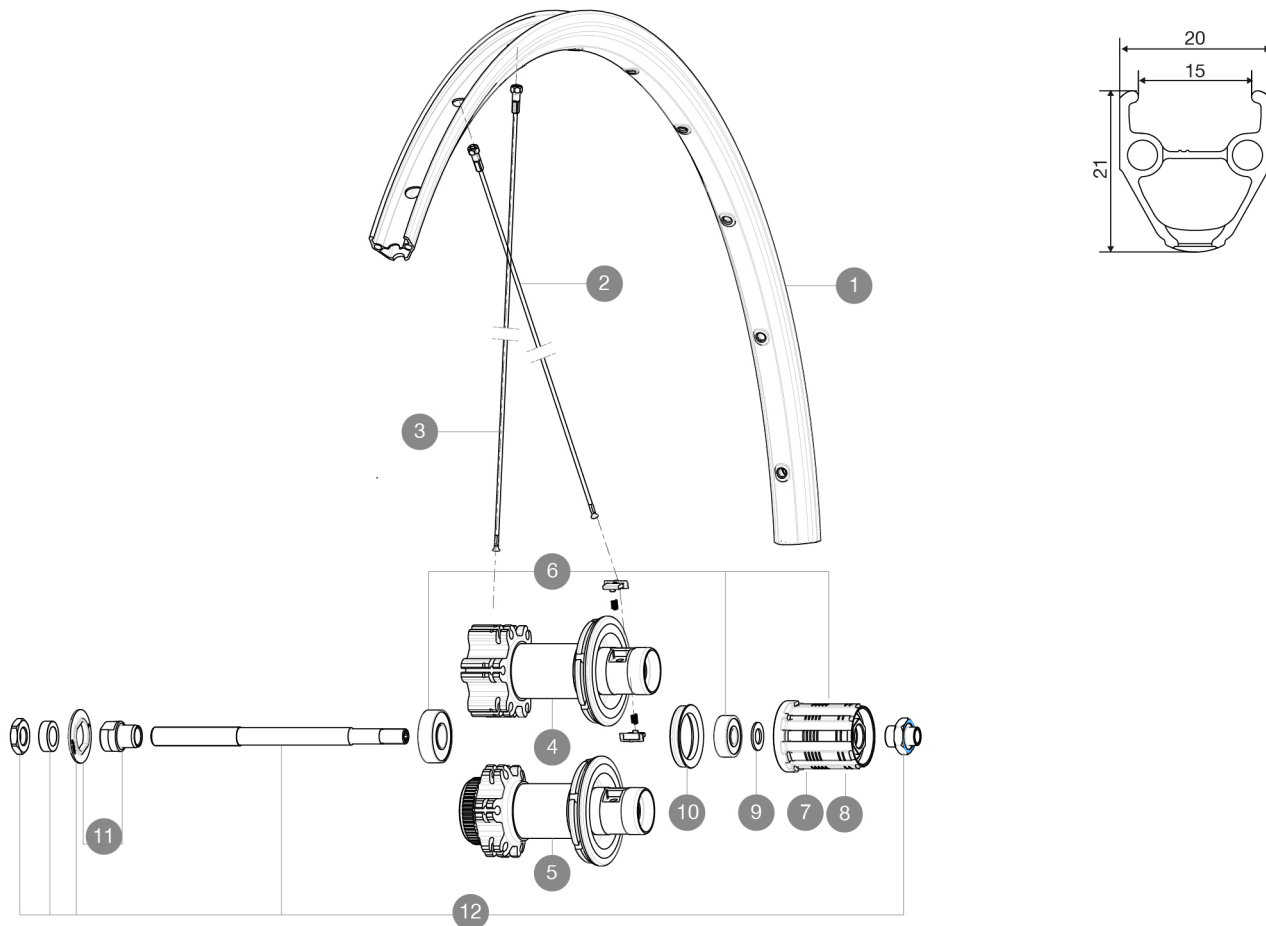


ASTM CATEGORY 2 : road and offroad with jumps less than 15cm  
Um eine längere Lebensdauer der Laufräder zu erreichen, empfiehlt Mavic als Obergrenze  $\frac{1}{4}$ r das Gesamtgewicht von Fahrer, Ausrüstung und Fahrrad 120 kg  
Empfohlene Reifenbreite: 25 bis 32 mm

## REFERENZEN RÄDER

R59501 AksiumDiscCL16Rr

R59201 AksiumDiscNT16Rr



## RIMS



VENTILLOCH  $\bar{A}$  (MM): 6,5 :

1 V2290815 KIT FRONT/REAR RIM AKSIUM ONE DISC

## SPOKES

2 36690401 "12 SPOKES DRIVE SIDE CROSSRONE 29"" 294mm"  
3 36690301 "12 SPOKES FRONT/OPP DRIVE SIDE CROSSONE 29"" 296mm"

## HUB SHELLS

4 N/A NABENKÖRPER  
6 M40660 REAR HUB 608+6001 BEARINGS  
7 30871101 FTS-L FREEWHEEL BODY HG11 2013 (8 or 9mm axle compatible)  
8 30871201 FTS-L FREEWHEEL BODY ED11 2013 (8 or 9mm axle compatible)  
9 M40067 10 SPACERS FRW/HUB BODY  
10 99500001 FTSL/FTSX FREEHUB BODY SEAL  
11 32348401 EXPANSIBLE BEARINGS SUPPORT  
12 32348001 DISC REAR AXLE XLAND/XMAX ENDU

# MAVIC Aksium Disc

## GELIEFERT MIT

Schnellspanner BR101 (M40350 vorne, M40351 Rennrad hinten, M40352 MTB hinten)	
Felgenband	
9-mm-Achsstummel (f $\frac{1}{4}$ r VR) (129 827 01, B41 043 01 f $\frac{1}{4}$ r Rennrad-Laufr $\ddot{a}$ der ab Modelljahr 2016)	
Schnellspanner BR101 (M40350 vorne, M40351 Rennrad hinten, M40352 MTB hinten)	
Bedienungsanleitung	
9-mm-Achsstummel (f $\frac{1}{4}$ r VR) (129 827 01, B41 043 01 f $\frac{1}{4}$ r Rennrad-Laufr $\ddot{a}$ der ab Modelljahr 2016)	
Felgenband	
Bedienungsanleitung	

## Specifications

### FELGEN

- **Material** : S6000 Aluminium
  - **Profilh $\ddot{a}$ he** : 21 mm
  - **Felgenstoss** : gesteckt
  - **Felgenbohrungen** : herk $\ddot{a}$ mmlich mit H2-Verst $\ddot{a}$ rkung
- Felgenprofil f $\frac{1}{4}$ r Scheibenbremsen optimiert
- **Ventilloch-Durchmesser** : 6,5 mm
  - **Bereifung** : Drahtreifen
  - **Material** : S6000 Aluminium
  - **Profilh $\ddot{a}$ he** : 21 mm
  - **ETRTO-Gr $\ddot{a}$ sse** : 622x17c
  - **Empfohlene Reifenbreite** : 25 bis 32 mm
  - **Felgenstoss** : gesteckt
  - **Felgenbohrungen** : herk $\ddot{a}$ mmlich mit H2-Verst $\ddot{a}$ rkung
- Felgenprofil f $\frac{1}{4}$ r Scheibenbremsen optimiert
- **Ventilloch-Durchmesser** : 6,5 mm
  - **Bereifung** : Drahtreifen
  - **ETRTO-Gr $\ddot{a}$ sse** : 622x17c

### SPEICHEN

- **Material** : Stahl
- **Speichen** : gerade, rund
- **Speichennippel** : Messing, selbstsichernd
- **Speichenzahl** : je 24 vorne und hinten
- **Einspeichung** : 2fach gekreuzt (VR und HR)
- **Material** : Stahl
- **Speichen** : gerade, rund
- **Speichennippel** : Stahl, selbstsichernd
- **Speichenzahl** : je 24 vorne und hinten
- **Einspeichung** : 2fach gekreuzt (VR und HR)

### RADNABE

- **Naben $\ddot{a}$ rt** (VR und HR) : Aluminium
  - **Achs-Material** : Aluminium (VR), Stahl (HR)
- Gedichtete Industrielager
- **Freilauf** : FTS-L (Stahl)
  - **Naben $\ddot{a}$ rt** (VR und HR) : Aluminium
  - **VR-Achse** : Umr $\frac{1}{4}$ stbar auf 15-mm-Steckachse
  - **Achs-Material** : Aluminium (VR), Stahl (HR)
- Gedichtete Industrielager
- **Freilauf** : FTS-L (Stahl)
  - **VR-Achse** : Umr $\frac{1}{4}$ stbar auf 15-mm-Steckachse

### RADGEWICHTE

Radgewicht 1075