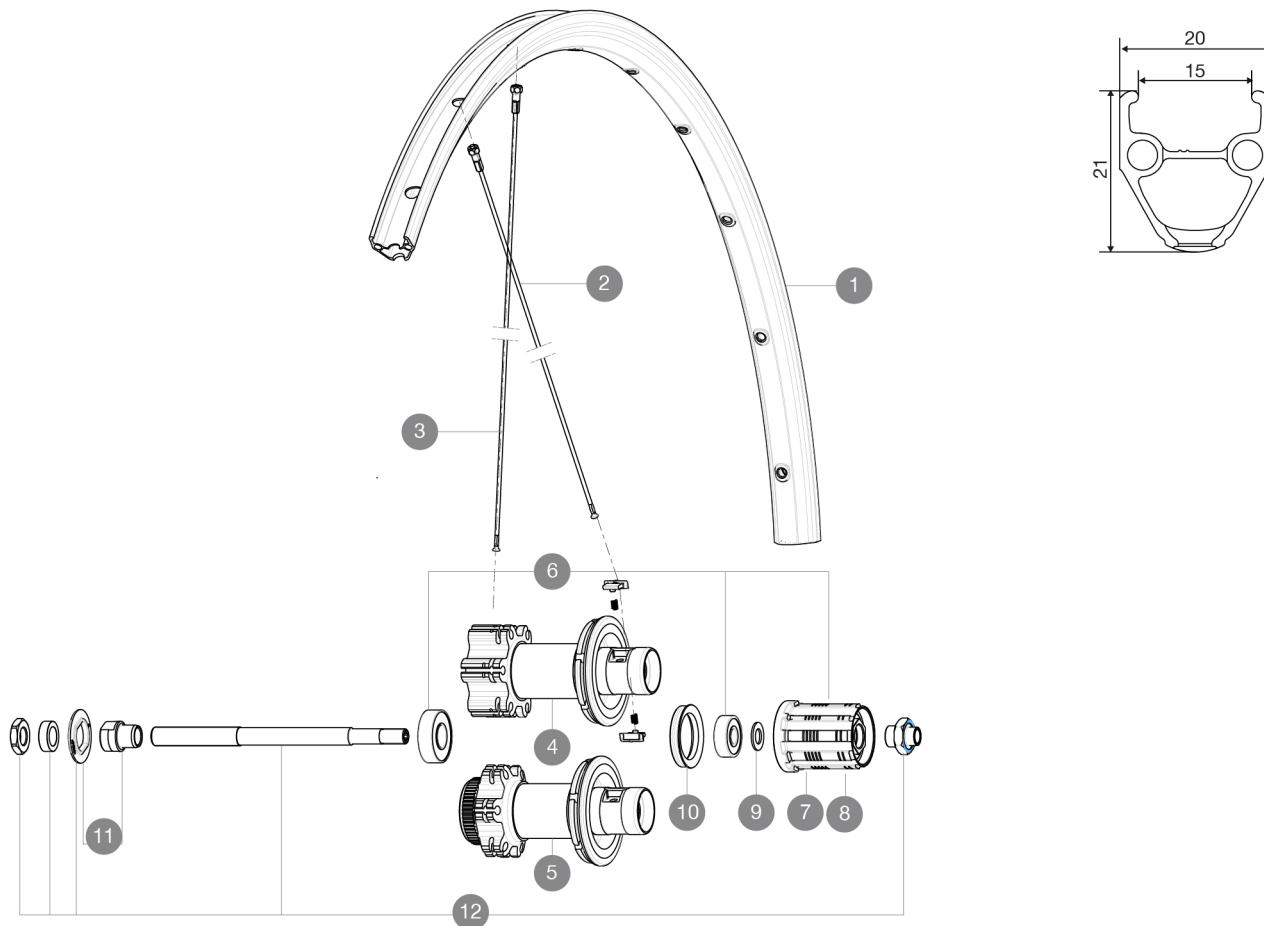


ASTM CATEGORY 2 : road and offroad with jumps less than 15cm
Para la mayor longevidad de la rueda, Mavic recomienda que el peso total soportado por las ruedas no exceda de los 120 kg, incluyendo la bicicleta
Medida de neumático recomendada: 25 a 32 mm

RUEDAS REFERENCIAS

R59501 AksiumDiscCL16Rr

R59201 AksiumDiscNT16Rr



RIMS



ÁNGULO DE ORIFICIO PARA VÁLVULA (MM): 6,5 :

1 V2290815 KIT FRONT/REAR RIM AKSIUM ONE DISC

SPOKES

2 36690401 "12 SPOKES DRIVE SIDE CROSSRONE 29"" 294mm"
3 36690301 "12 SPOKES FRONT/OPP DRIVE SIDE CROSSONE 29"" 296mm"

HUB SHELLS

4 N/A CUERPO DE BUJE
6 M40660 REAR HUB 608+6001 BEARINGS
7 30871101 FTS-L FREEWHEEL BODY HG11 2013 (8 or 9mm axle compatible)
8 30871201 FTS-L FREEWHEEL BODY ED11 2013 (8 or 9mm axle compatible)
9 M40067 10 SPACERS FRW/HUB BODY
10 99500001 FTSL/FTSX FREEHUB BODY SEAL
11 32348401 EXPANSIBLE BEARINGS SUPPORT
12 32348001 DISC REAR AXLE XLAND/XMAX ENDU

ENTREGADO CON

Cierres rápidos BR101	
Fondo de llanta	
Adaptadores para cierre rápido (rueda delantera)	
Cierres rápidos BR101	
Guía del usuario	
Adaptadores para cierre rápido (rueda delantera)	
Fondo de llanta	
Guía del usuario	

Specifications**LLANTAS**

- **Material:** aluminio 6106
 - **Altura:** 21 mm
 - **Unión:** con espigas
 - **Taladros:** tradicionales con refuerzo H2
- Perfil específico para freno de disco
- **Diámetro del orificio para la válvula:** 6,5 mm
 - **Neumático:** cubierta
 - **Material:** aluminio 6106
 - **Altura:** 21 mm
 - **Medida ETRTO:** 622x17C
 - **Medida de neumático recomendada:** 25 a 32 mm
 - **Unión:** con espigas
 - **Taladros:** tradicionales con refuerzo H2
- Perfil específico para freno de disco
- **Diámetro del orificio para la válvula:** 6,5 mm
 - **Neumático:** cubierta
 - **Medida ETRTO:** 622x17C

RADIOS

- **Material:** acero
- **Tipo:** recto, redondo
- **Cabecillas:** latón, ABS
- **Cantidad:** 24 delante y detrás
- **Radiado:** a 2 cruces delante y detrás
- **Material:** acero
- **Tipo:** recto, redondo
- **Cabecillas:** acero, ABS
- **Cantidad:** 24 delante y detrás
- **Radiado:** a 2 cruces delante y detrás

BUJE DE LA RUEDA

- **Cuerpo delantero y trasero:** aluminio
 - **Material del eje:** aluminio (delantera), acero (trasera)
- Rodamientos sellados
- **Rueda libre:** FTS-L, acero
 - **Cuerpo delantero y trasero:** aluminio
 - **Delantero:** convertible a eje pasante 15 mm
 - **Material del eje:** aluminio (delantera), acero (trasera)
- Rodamientos sellados
- **Rueda libre:** FTS-L, acero
 - **Delantero:** convertible a eje pasante 15 mm

PESOS DE RUEDAS

Peso de la rueda 1075