

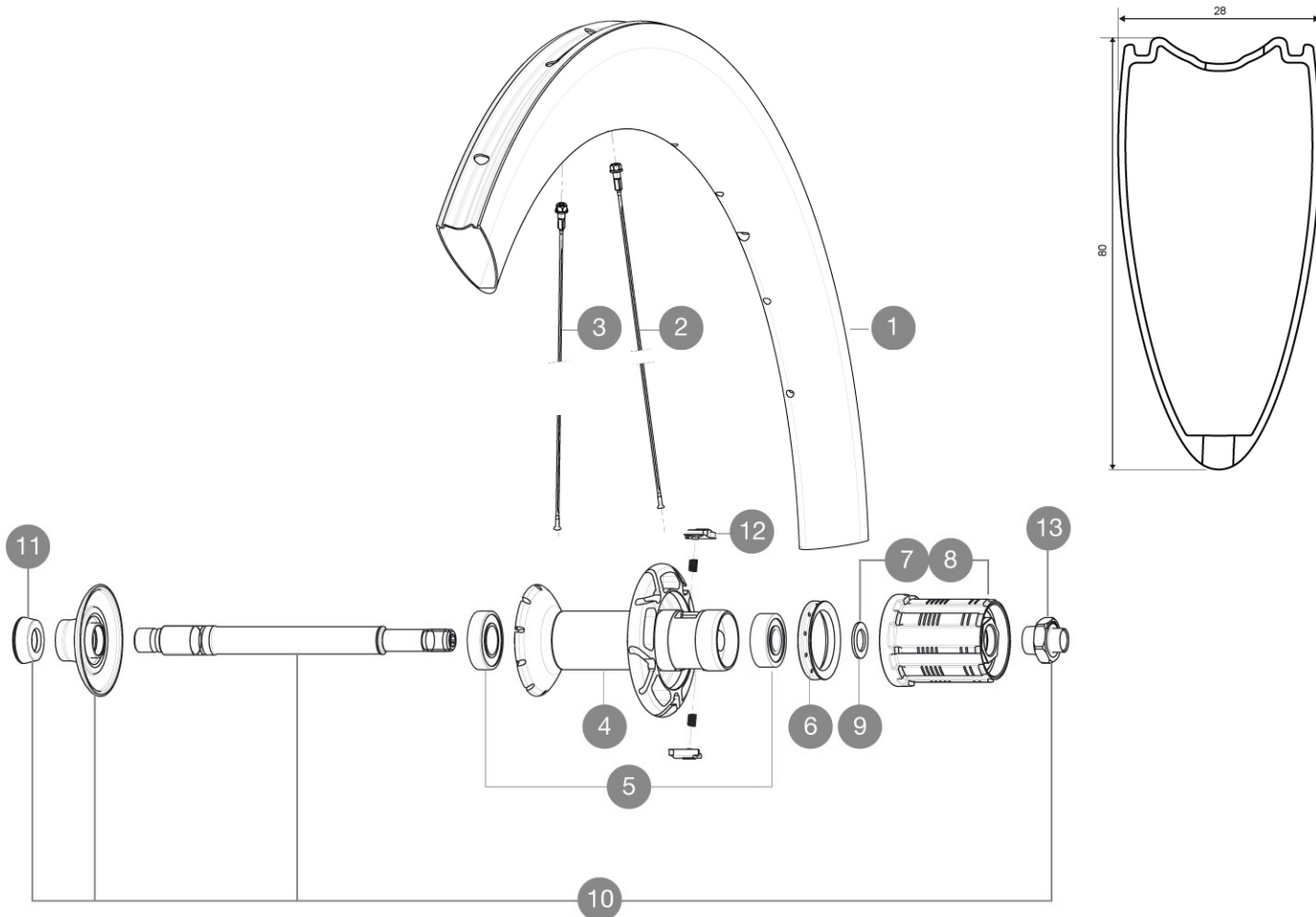
ASTM CATEGORY 1 : road only

Para la mayor longevidad de la rueda, Mavic recomienda que el peso total soportado por las ruedas no exceda de los 120 kg, incluyendo la bicicleta

Medida de neumático recomendada: 23 mm

RUEDAS REFERENCIAS

R57201 CXRUlti60T16Rr



RIMS



ÁNGULO DE ORIFICIO PARA VÁLVULA (MM): 6,5 :

| | | |
|---|----------|--|
| 1 | 32979313 | KIT REAR RIM CXR 60 TUBULAR - while stock last |
| 1 | V2403613 | REAR RIM CXR60T MY16 |

SPOKES

| | | |
|---|----------|--|
| 2 | 32979601 | 10 BLK AERO SPOKES FRONT/NON DRIVE SIDE CXR 60 T 255mm |
| 3 | 32979501 | 10 BLK AERO SPOKES DRIVE SIDE CXR 60 T 252mm |

HUB SHELLS

| | | |
|----|----------|--|
| 4 | N/A | CUERPO DE BUJE |
| 5 | 33000001 | REAR HUB B9+6901 BEARINGS 2013 |
| 6 | 99500001 | FTSL/FTSX FREEHUB BODY SEAL |
| 7 | 30871101 | FTS-L FREEWHEEL BODY HG11 2013 (8 or 9mm axle compatible) |
| 8 | 30871201 | FTS-L FREEWHEEL BODY ED11 2013 (8 or 9mm axle compatible) |
| 9 | 30872801 | SET OF 3 INTERNAL SILVER SPACERS 9mm FTS-L 2013 |
| 10 | V2250301 | KIT REAR AXLE AERO HUB CXR/CC40/CC SLS/CC SLE/COSMIC PRO CAR |
| 12 | M40578 | FTSL PAWLS KIT (ROAD WHEELS) |
| 13 | V2373101 | KIT NUT FOR ROAD ALLOY THROUGH AXLE 9mm |

ADAPTERS

| | | |
|----|----------|--|
| 11 | 35117301 | FRONT OR REAR FORK REST KIT R-SYS 2013 |
|----|----------|--|

MAVIC CXR Ultimate 60 T

ENTREGADO CON

| | |
|---|--|
| Cierres rápidos BR601 | |
| Cierres rápidos BR601 | |
| Zapatillas para carbono específicas CXR | |
| Extensión de válvula | |
| Zapatillas para carbono específicas CXR | |
| Llave de ajuste multifunción | |
| Guía del usuario | |
| Extensión de válvula | |
| Llave de ajuste multifunción | |
| Guía del usuario | |

Specifications

LLANTAS

- **Material** : 100% fibra de carbono 3K
- **Altura** : 60 mm, ancho 27 mm con acanaladuras CX01
- **Material** : 100% fibra de carbono 3K
- **Taladros** : tradicionales
- **Pista de freno** : carbono
- **Diámetro del orificio para la válvula** : 6,5 mm
- **Neumático** : tubular
- **Medida ETRTO** : 28" tubular
- **Medida de neumático recomendada** : 23 mm
- **Altura** : 60 mm, ancho 27 mm con acanaladuras CX01
- **Taladros** : tradicionales
- **Pista de freno** : carbono
- **Diámetro del orificio para la válvula** : 6,5 mm
- **Neumático** : tubular
- **Medida ETRTO** : 28" tubular

RADIOS

- **Material** : acero
- **Tipo** : recto, perfilado, doble conificado
- **Cabecillas** : aluminio, ABS
- **Cantidad** : 16 delante, 20 detrás
- **Material** : acero
- **Radiado** : radial delante y detrás (lado contrario al piñón), a 2 cruces lado del piñón
- **Tipo** : recto, perfilado, doble conificado
- **Cabecillas** : aluminio, ABS
- **Cantidad** : 16 delante, 20 detrás
- **Radiado** : radial delante y detrás (lado contrario al piñón), a 2 cruces lado del piñón

BUJE DE LA RUEDA

- **Cuerpo delantero y trasero** : tubo central de carbono con alas de aluminio
- **Cuerpo delantero y trasero** : tubo central de carbono con alas de aluminio
- **Material del eje** : aluminio
- **Rodamientos sellados ajustables**
- **Rueda libre** : FTS-L, acero
- **Material del eje** : aluminio
- **Rodamientos sellados ajustables**
- **Rueda libre** : FTS-L, acero

PESOS DE RUEDAS

Peso de la rueda 880