

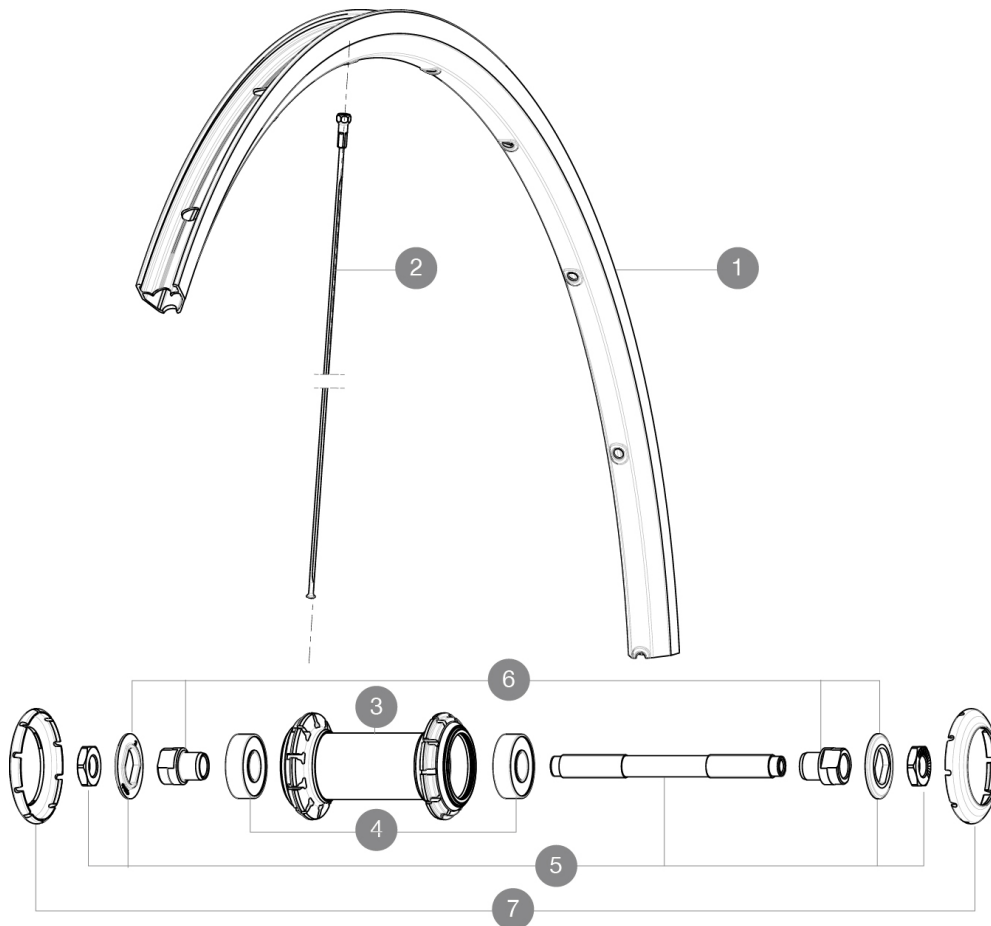
ASTM CATEGORY 1 : road only

Pour optimiser la longévité des roues, Mavic recommande un poids maximal supporté par les roues de 120kg. Ce poids comprend les roues à galement

## RÉFÉRENCES ROUES

F35401 Ksyrium Ft Black

F35402 Ksyrium Ft Red



### JANTES



TROU DE VALVE EN MM : 6,5

1	12021415	JANTE AVANT/ARRIERE KSYRIUM EQUIPE 11 NOIRE
1	V2402815	RIM KSYRIUM RED

### RAYONS

2	12031201	10 RAYONS AVANTS NOIRS KSYRIUM EQUIPE 11 282mm
---	----------	--

### MOYEUX

4	M40318	ROULEMENTS 6001 x 2
5	99603701	FRONT AXLE QRM ROAD 2008
6	99603801	SHORT EXPENSIBLE BEARING SUPPORTS > 2008
7	12034401	KIT 3 CAPOTS NOIRS MOYEU AERO 10 ENCOCHES

# MAVIC Ksyrium

## LIVRE AVEC

Blocages rapides BR101	
Fond de jante	
Guide utilisateur	

## Spécifications

### JANTES

- Matériau : aluminium S6000
- Hauteur : 25 mm
- Raccord : SUP
- Perçage : traditionnel avec renfort H2
- Surface de freinage : UB Control
- Diamètre du trou de valve : 6,5 mm
- Pneumatique : pneu
- Dimension ETRTO : 622 x 15C
- Dimensions de pneus recommandés : 23

32 mm

### RAYONS

- Matériau : acier
- Forme : droits, profilés
- Matériau : laiton, ABS
- Nombre : 20 avant et arrière
- Rayonnage : avant radial, arrière Isopulse

### MOYEUX

- Corps avant et arrière : aluminium
- Matériau de l'axe : acier
- Roulements à cartouche à lances
- Roue-libre : acier FTS-L

### POIDS ROUES

Poids roue 770