

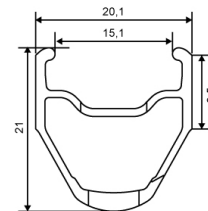
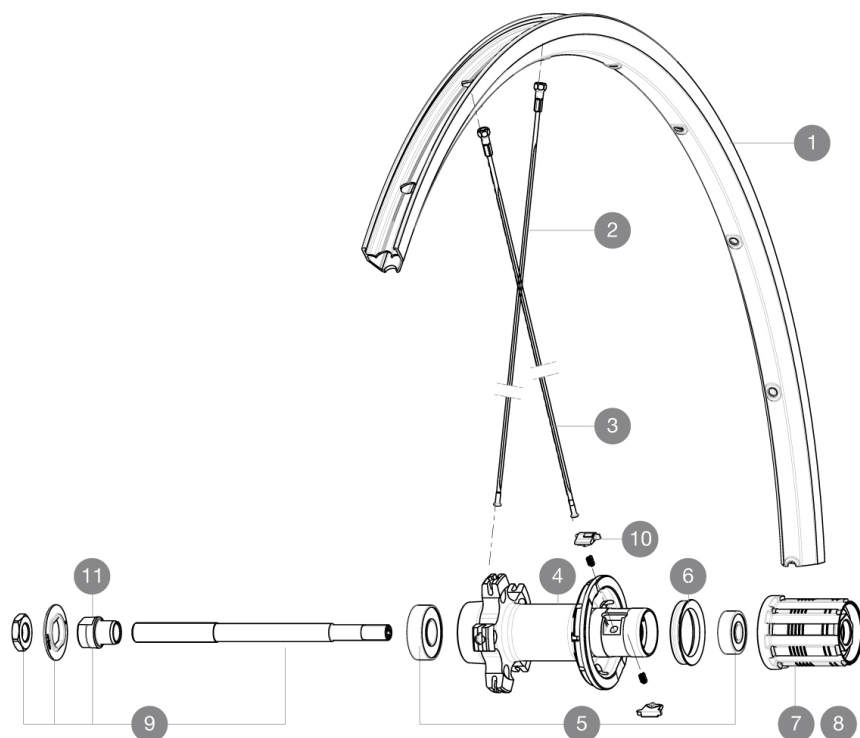
ASTM CATEGORY 1 : road only

Per garantire la massima affidabilità delle vostre ruote, Mavic raccomanda di non superare il peso massimo di 120kg supportato dalle ruote, bici inclu

REFERENZE RUOTE

R59401 Ksyrium Rr Black

R59402 Ksyrium Rr Red



RIMS



DIAM. FORO VALVOLA (MM): 6,5 :

1	V2402815	RIM KSYRIUM RED
1	12021415	FRONT/REAR BLACK KSYRIUM EQUIPE 11 RIM

SPOKES

2	12031401	10 BLK OPP.DRIVE SIDE SPK KSYRIUM EQUIPE 11 301mm
3	12031301	10 BLK DRIVE SIDE SPOKES KSYRIUM EQUIPE 11 278mm

HUB SHELLS

5	M40660	KIT CUSCINETTI MOZZO POST. 608+6001
6	99500001	GUARNIZIONE CORPO RUOTA LIBERA FTSL/FTSX
7	30871101	FTS-L FREEWHEEL BODY HG11 2013 (8 or 9mm axle compatible)
8	30871201	FTS-L FREEWHEEL BODY ED11 2013 (8 or 9mm axle compatible)
9	99603901	KIT ASSE POST. KSYRIUM EQUIPE 08
10	M40578	KIT CRICCHETTI FTSL (RUOTE STRADA)
11	99603801	SHORT EXPENSIBLE BEARING SUPPORTS > 2008

MAVIC *Ksyrium***VENDUTO CON**

Bloccaggi rapidi BR101	
Flap	
Guida utente	

Specifications**CERCHIONI**

- **Materiale** : alluminio S6000
- **Altezza** : 25 mm
- **Giunzione** : SUP
- **Foratura** : tradizionale con rinforzo H2
- **Superficie frenante** : UB Control
- **Diametro foro valvola** : 6,5 mm
- **Pneumatico** : copertoncino
- **Misura ETRTO** : 622x15C
- **Dimensione pneumatico consigliata** : da 23 a 32 mm

RAGGI

- **Materiale** : acciaio
- **Forma** : a testa dritta, profilati
- **Nipples** : ottone, ABS
- **Numero raggi** : 20 anteriori e posteriori
- **Raggiatura** : anteriore radiale, posteriore Isopulse

MOZZO

- **Corpo anteriore e posteriore** : alluminio
- **Materiale perno** : acciaio
- Cuscinetti a cartuccia sigillati
- **Ruota libera** : acciaio FTS-L

PESI RUOTE

Peso della ruota 920