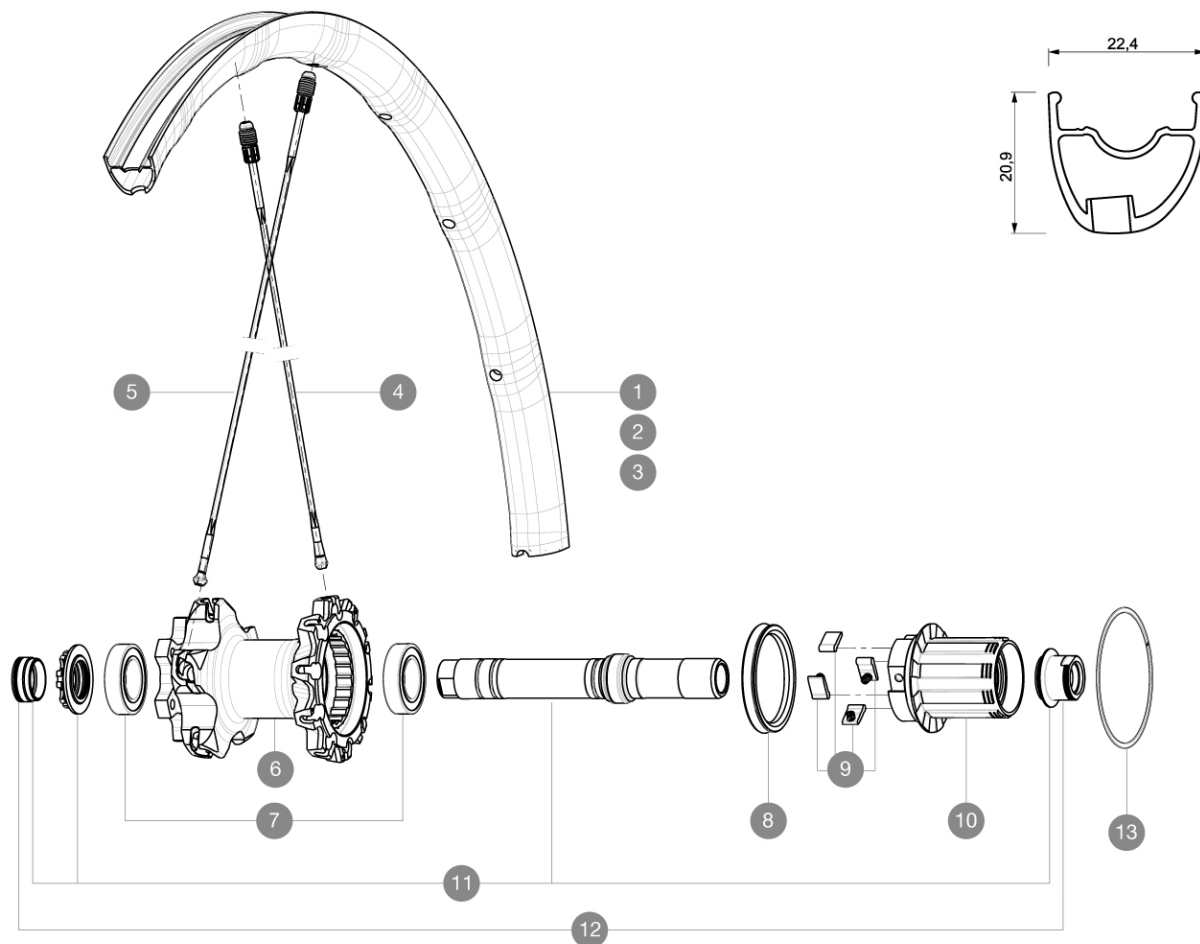


ASTM CATEGORY 3 : offroad with jumps less than 61cm

Pour optimiser la longévité des roues, Mavic recommande un poids maximal supporté par les roues de 120kg. Ce poids comprend les roues à galement

## RÉFÉRENCES ROUES

R68801	XmaxSLPro27.5OffsetRrWTSBk	R78402	XmaxSLProLtd27.5RrXD WTS YE
R68802	XmaxSLProLtd27.5OffsetWTSYel	R51702	XmaxSLProLtd27.5RrWTSYel
R75201	XmSLProLtd27.5OffsetNT135	R51701	XmaxSLPro27.5RrWTS Black
R78401	XmaxSLPro27.5RrXD WTS BK	R82601	XmaxSLPro27.5RrNT Bk



## JANTES



À TROU DE VALVE EN MM : 6,5

1	V2313213	REAR RIM CROSSMAX SL PRO LTD OFFSET YELLOW 27,5
2	V2313113	REAR RIM CROSSMAX SL PRO LTD YELLOW 27,5
3	V2310513	JANTE ARRIERE CROSSMAX SL 2015 27,5"

## RAYONS

4	36675101	"10 SPOKES DRIVE SIDE CROSSMAX SLR/ENDURO 650b/27,5"" 251,5m
5	36675001	"10 SPOKES OPP DRIVE SIDE CROSSMAX SLR/ENDURO 650b/27,5"" 28

## MOYEURS

6	N/A	CORPS DE MOYEU
7	M40076	HUB BEARINGS 17x30x7 6903 x 2
8	99610701	JOINT A LEVRE ITS4
9	99610601	KIT CLIQUETS ITS4
10	35126001	ITS-4 FREEWHEEL BODY + SEAL 2013 (WITHOUT PAWLS)
11	30870401	REAR AXLE KIT ITS4 135mm D6T/DCL 2012
13	30871801	ELASTIC RING 56mm diam.

## ADAPTATEURS

12	30872201	FORK REST ITS-4 135mm REAR AXLE > 2012
----	----------	--

# MAVIC Crossmax SL Pro WTS 27.5

## LIVRE AVEC

1 bouteille de liquide préventif Mavic	
Blocages rapides BX601	
Valve UST et accessoires	
Adaptateurs pour blocage rapide avant	
Adaptateurs pour blocage rapide arrière	
Adaptateurs 12x142 mm à l'arrière	
Câble de réglage multifonction	

## Spécifications

### JANTES

- **Matériau** : Maxtal
  - **Raccord** : SUP
  - **Perçage** : Fore
- Profil spécifique pour frein à disque
- **Réduction du poids** : ISM 4D
  - **Diamètre du trou de valve** : 6,5 mm
  - **Pneumatique** : UST Tubeless et tubetype
  - **Largeur interne** : 19 mm
  - **Dimension ETRTO 26" : 559 x 19C**
  - **Dimension ETRTO 650b/27.5" : 584 x 19C**
  - **Dimension ETRTO 29" : 622 x 19C**
  - **Dimensions de pneus ETRTO recommandés** : 28 mm à 62 mm

### RAYONS

- **Matériau** : Zicral
- **Forme** : droits, profilés
- **Matériau** : aluminium intégré Fore
- **Nombre** : 20 avant et arrière
- **Rayonnage** : AV croisés par 2, AR Isopulse

### MOYEUX

- **Corps avant** : carbone avec flasques en aluminium
- Roulements à cartouche à lames réglables
- **Roue-libre** : alliage ITS-4
- Compatible Shimano 11 vitesses  
Compatible Sram XD (XX1-X01) avec kit en option

### POIDS ROUES

Poids roue  
Weight Rear 26": 760  
Weight Rear 27.5": 805  
Weight Rear 29": 830