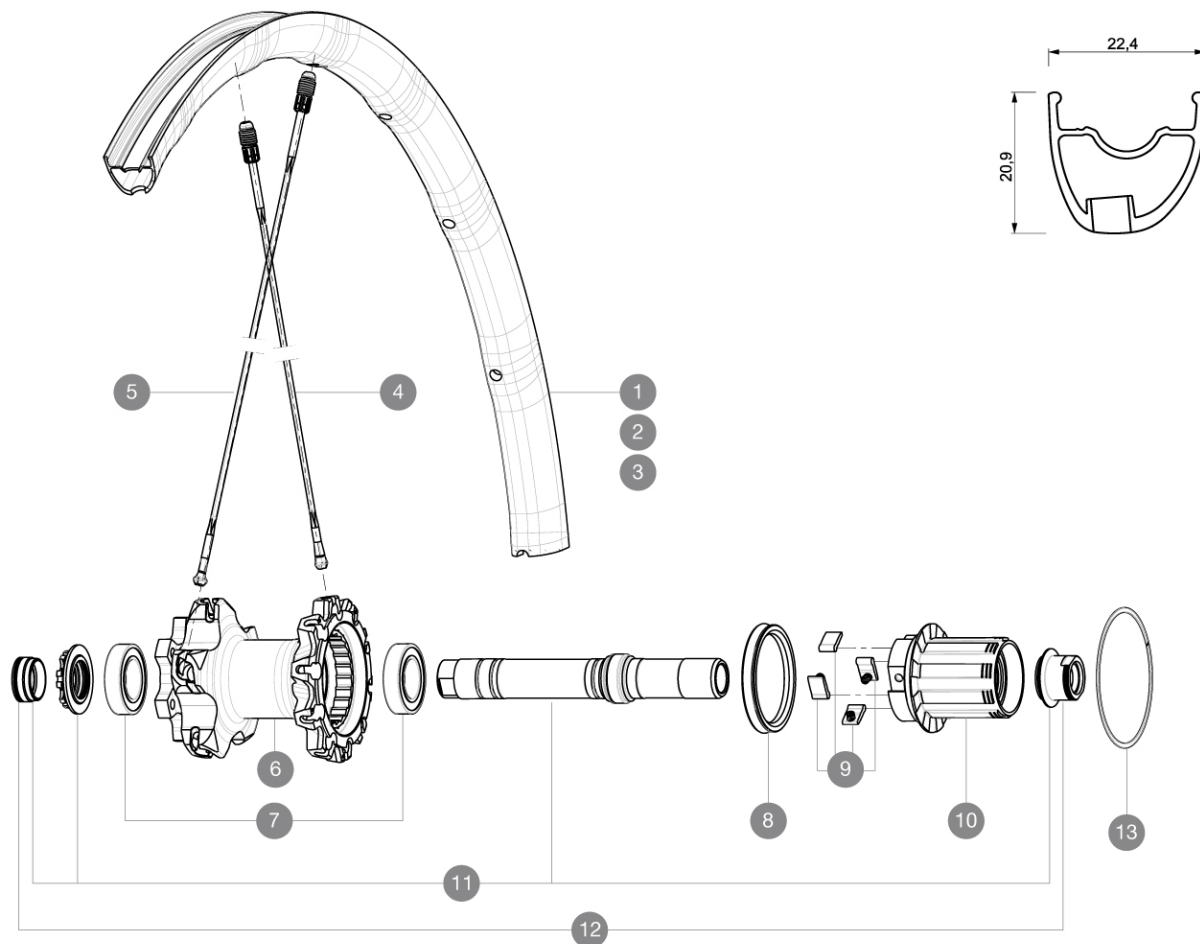


ASTM CATEGORY 3 : offroad with jumps less than 61cm  
Um eine längere Lebensdauer der Laufräder zu erreichen, empfiehlt Mavic als Obergrenze  $\frac{1}{4}$  das Gesamtgewicht von Fahrer, Ausrüstung und Fahrrad 120 kg

### REFERENZEN RÄDER

R68801	XmaxSLPro27.5OffsetRrWTSBk	R78402	XmaxSLProLtd27.5RrXD WTS YE
R68802	XmaxSLProLtd27.5OffsetWTSYel	R51702	XmaxSLProLtd27.5RrWTSYel
R75201	XmSLProLtd27.5OffsetNT135	R51701	XmaxSLPro27.5RrWTS Black
R78401	XmaxSLPro27.5RrXD WTS BK	R82601	XmaxSLPro27.5RrNT Bk



### RIMS



VENTILLOCH  $\bar{\varnothing}$  (MM): 6,5 :

1	V2313213	REAR RIM CROSSMAX SL PRO LTD OFFSET YELLOW 27,5
2	V2313113	REAR RIM CROSSMAX SL PRO LTD YELLOW 27,5
3	V2310513	KIT REAR RIM CROSSMAX SL 2015 27,5"

### SPOKES

4	36675101	"10 SPOKES DRIVE SIDE CROSSMAX SLR/ENDURO 650b/27,5"" 251,5m
5	36675001	"10 SPOKES OPP DRIVE SIDE CROSSMAX SLR/ENDURO 650b/27,5"" 28

### HUB SHELLS

6	N/A	NABENKÖRPER
7	M40076	HUB BEARINGS 17x30x7 6903 x 2
8	99610701	ITS4 SEAL
9	99610601	ITS4 PAWLS KIT
10	35126001	ITS-4 FREEWHEEL BODY + SEAL 2013 (WITHOUT PAWLS)
11	30870401	REAR AXLE KIT ITS4 135mm D6T/DCL 2012
13	30871801	ELASTIC RING 56mm diam.

### ADAPTERS

12	30872201	FORK REST ITS-4 135mm REAR AXLE > 2012
----	----------	--

**MAVIC** *Crossmax SL Pro WTS 27.5***GELIEFERT MIT**

Schnellspanner BX601 (V24 503 01 vorne, V24 504 01 hinten)	
1 Flasche Mavic Sealant (355 466 01)	
UST-Ventil und Zubehör	
9-mm-Achsstummel (für VR) (129 827 01, B41 043 01 für Rennrad-Laufräder ab Modelljahr 2016)	
9,5-mm-Reduzierstücke (für HR) (308 731 01 für ITS4 und TS-2, B49 894 01 für ID360)	
12x142-mm-Adapter (für HR)	
Multifunktions-Einstellschüssel (325 423 01)	

**Specifications****FELGEN**

- **Material** : Maxtal
  - **Felgenstoss** : SUP
  - **Felgenbohrungen** : Fore
- Felgenprofil für Scheibenbremsen optimiert
- **Gewichtstuning** : ISM 4D
  - **Ventilloch-Durchmesser** : 6,5 mm
  - **Bereifung** : UST Tubeless oder Drahtreifen
  - **Innenbreite** : 19 mm
  - **ETRTO-Größe 26"** : 559x19c
  - **ETRTO-Größe 27.5"** : 584x19c
  - **ETRTO-Größe 29"** : 622x19c
  - **Empfohlene Reifenbreite** : 1.50 bis 2.30"

**SPEICHEN**

- **Material** : Zicral
- **Speichen** : gerade, mit Aero-Profil
- **Speichennippel** : Fore (Aluminium), in die Speichen integriert
- **Speichenzahl** : je 20 vorne und hinten
- **Einspeichung** : 2fach gekreuzt (VR), Isopulse (HR)

**RADNABE**

- **Nabenkörper (VR)** : Carbon / Aluminium
- Gedichtete, einstellbare Industrielager
- **Freilauf** : ITS4 (Aluminium)
  - **Kompatibilität** : Shimano (bis 11fach) / Sram (bis 10fach); Sram XD m. Umrüst-Kit (optional) Sram XD-kompatibel (XX1-X01) mit optionalem Kit

**RADGEWICHTE**

Radgewicht  
 Weight Rear 26": 760  
 Weight Rear 27.5": 805  
 Weight Rear 29": 830