

MAVIC Ksyrium Pro Disc Allroad

ASTM CATEGORY 2 : road and offroad with jumps less than 15cm

Pour optimiser la longévité des roues, Mavic recommande un poids maximal supporté par les roues de 120kg. Ce poids comprend les roues à galement

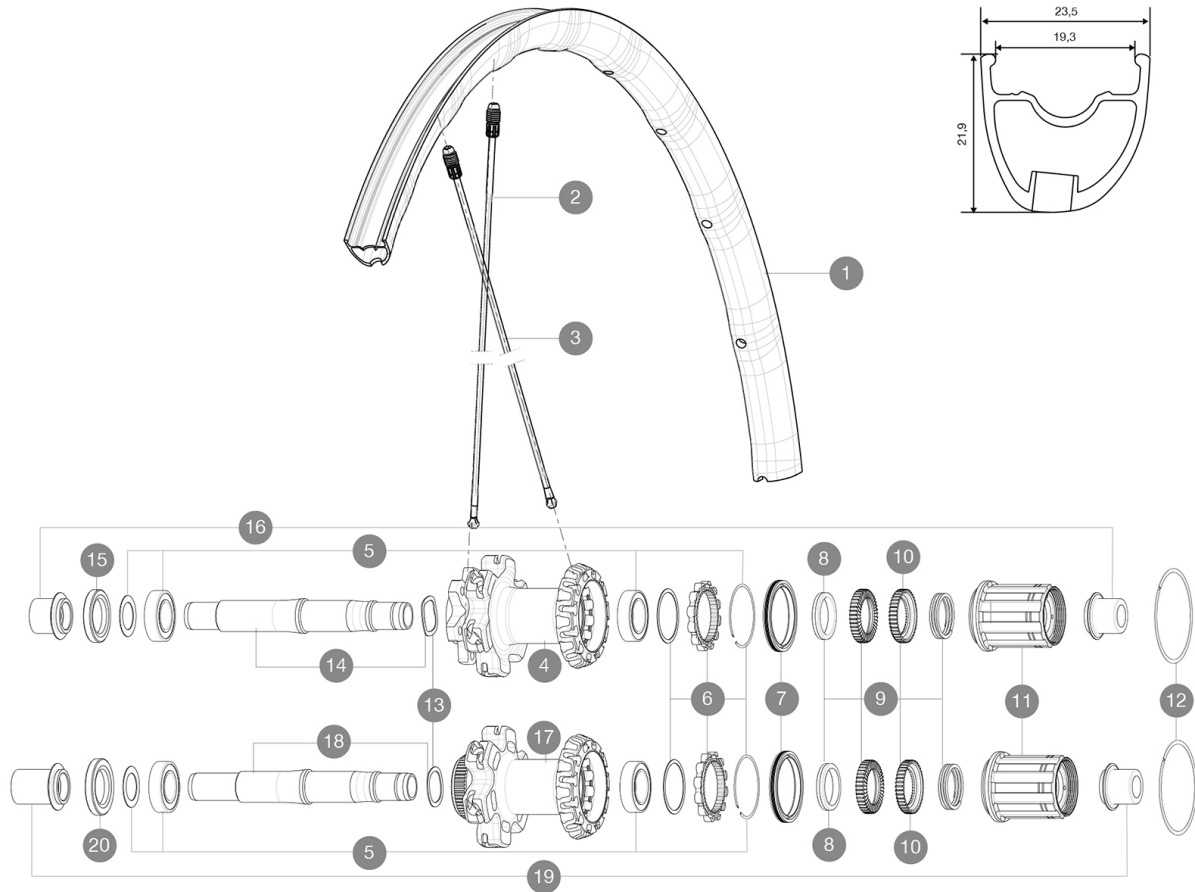
Dimensions de pneus recommandés : 28 Å 42 mm

Pression max. : 28 mm 7.7 bars / 110 PSI / 30 mm 5.8 bars / 85 PSI

RÉFÉRENCES ROUES

R73101 KsyProDiscAllroadRr CL

R72301 KsyProDiscAllroadRr INT



JANTES



Å TROU DE VALVE EN MM : 6,5

1 V2402513 REAR RIM KSYRIUM PRO ALLROAD

ADAPTATEURS

16 B4989601 Rear Axle Adapters 12/142 INT
19 B4989901 Rear Axle Adapters 12/142 CL

RAYONS



2 V2272501 12 FRT + REAR NON-DRIVE SIDE SPOKES 291,5mm KSYRIUM PRO ALLR
3 V2272601 KIT 12 DS KSYRIUM PRO D 17C/ALLROAD PRO SPK 277mm

MOYEURS

4 N/A CORPS DE MOYEU
5 V2560201 KIT ID360 BEARINGS 15/28/7 + 17/28/7
7 V2251601 ID360 SEAL + GREASE
8 V2500501 Kit 3 ID360 pad for noise reduction
9 V2251701 ID360 2 RATCHETS + SPRING + GREASE
10 V2251801 KIT 3 ID360 ROAD SPRINGS
11 V3430101 HG11 Freewheel Body ID360
12 V2252201 KIT 2 REAR HUB RETENTION RINGS 48mm
13 V2251501 3 ID360 WAVE WASHERS
14 V2251301 ID360 AXLE DISC 6T
15 V2251001 KIT ID360 HUB THREADED CAP UB+DISC 6 BOLTS (large) - while s
17 N/A CORPS DE MOYEU
18 V2251401 ID360 AXLE DISC CL
20 V2251101 KIT ID360 HUB THREADED CAP DISC CENTER LOCK

MAVIC Ksyrium Pro Disc Allroad

LIVRE AVEC

1 bouteille de liquide prÃ©ventif Mavic	
1 bouteille de liquide prÃ©ventif Mavic	
Valve UST et accessoires	
Adaptateurs 12 mm avant	
Trous spÃ©cifiques pour disque	
ClÃ© de rÃ©glage multifonction	
Guide utilisateur	
Adaptateurs avant 12Ã mm (B4104201) 1	
Adaptateurs arriÃ©re 12x142Ã mm pour Instant Drive 360 (B49 896 01 pour ID360 6T, B49 899 01 pour ID360 CL) 1	
Valve UST et accessoires	
Trous spÃ©cifiques pour disque	
ClÃ© de rÃ©glage multifonction	
Guide utilisateur	

COMPATIBILITE

Roue libreÃ : Shimano/Sram, convertible en Campagnolo et XD-R avec des corps de roue libre optionnels	
Axe avantÃ : axe traversant de 12 mm convertible en 15Ã mm ou en serrage rapide avec les adaptateurs optionnels	
Axe arriÃ©reÃ : axe traversant de 12Ã mm, convertible en blocage rapide avec des adaptateurs optionnels (non disponibles en Allemagne)	

SpÃ©cifications

JANTES

- **MatÃ©riau** : Maxtal
 - **Hauteur** : 26 mm, asymÃ©trique
 - **Raccord** : SUP
 - **PerÃ§age** : Fore
- Profil spÃ©cifique pour frein Ã disque
- **RÃ©duction du poids** : ISM 4D
 - **DiamÃ©tre du trou de valve** : 6,5Ã mm
 - **MatÃ©riau** : Maxtal
 - **Pneumatique** : UST Tubeless et tubetype
 - **Dimension ETRTO** : 622 x 19C
 - **Dimensions de pneus recommandÃ©es** : 28 Ã 42 mm
 - **Hauteur** : 26 mm, asymÃ©trique
 - **Raccord** : SUP
 - **PerÃ§age** : Fore
- Profil spÃ©cifique pour frein Ã disque
- **RÃ©duction du poids** : ISM 4D
 - **DiamÃ©tre du trou de valve** : 6,5Ã mm
 - **Pneumatique** : UST Tubeless et tubetype

MOYEUX

- **Corps avant et arriÃ©re** : aluminium
 - **MatÃ©riau de l'axe** : aluminium
- Roulements Ã cartouche Ã©tanches
- **Roue-libre** : Instant Drive 360
 - **Corps avant et arriÃ©re** : aluminium
 - **Avant** : blocage rapide, compatible avec axe traversant 12 mm et 15 mm
 - **MatÃ©riau de l'axe** : aluminium
 - **ArriÃ©re** : 12 x 142 (convertible en blocage rapide avec adaptateurs optionnels)
- Roulements Ã cartouche Ã©tanches
- **Roue-libre** : Instant Drive 360
 - **Avant** : blocage rapide, compatible avec axe traversant 12 mm et 15 mm
 - **ArriÃ©re** : 12 x 142 (convertible en blocage rapide avec adaptateurs optionnels)

VERSIONS

- **Coloris** : Noir uniquement
- **Standard de disque** : 6Ã trous ou Center

POIDS ROUES

Poids roue 850