

MAVIC Ksyrium Pro Disc Allroad

ASTM CATEGORY 2 : road and offroad with jumps less than 15cm

Per garantire la massima affidabilità delle vostre ruote, Mavic raccomanda di non superare il peso massimo di 120kg supportato dalle ruote, bici inclu

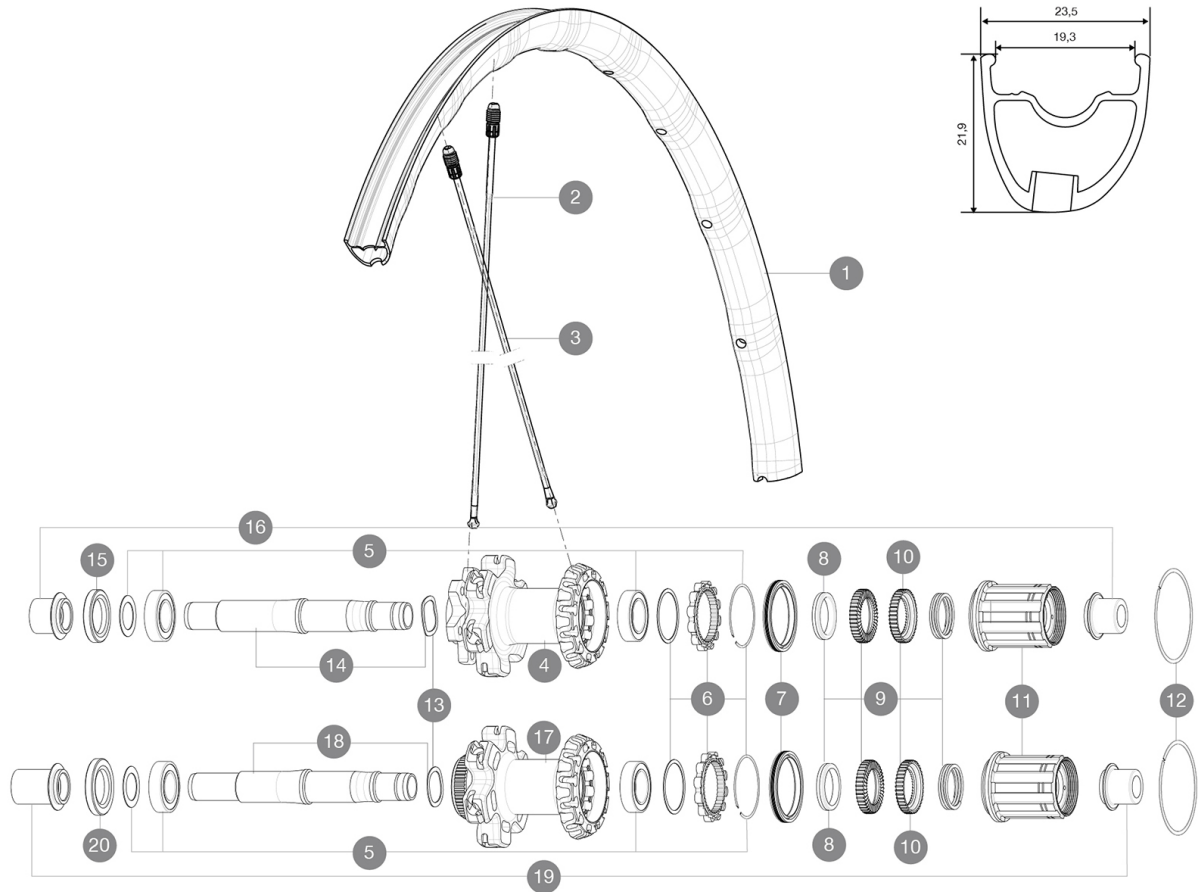
Dimensione pneumatico consigliata: da 28 a 42 mm

Pressione massima: 28 mm 7,7 bar - 110 PSI / 30 mm 5,8 bar - 85 PSI

REFERENZE RUOTE

R73101 KsyProDiscAllroadRr CL

R72301 KsyProDiscAllroadRr INT



RIMS



DIAM. FORO VALVOLA (MM): 6,5 :

1 V2402513 REAR RIM KSYRIUM PRO ALLROAD

ADAPTERS

16 B4989601 Rear Axle Adapters 12/142 INT
19 B4989901 Rear Axle Adapters 12/142 CL

SPOKES



2 V2272501 12 FRT + REAR NON-DRIVE SIDE SPOKES 291,5mm KSYRIUM PRO ALLR
3 V2272601 KIT 12 DS KSYRIUM PRO D 17C/ALLROAD PRO SPK 277mm

HUB SHELLS

4 N/A CORPO MOZZO
5 V2560201 KIT ID360 BEARINGS 15/28/7 + 17/28/7
7 V2251601 ID360 SEAL + GREASE
8 V2500501 Kit 3 ID360 pad for noise reduction
9 V2251701 ID360 2 RATCHETS + SPRING + GREASE
10 V2251801 KIT 3 ID360 ROAD SPRINGS
11 V3430101 HG11 Freewheel Body ID360
12 V2252201 KIT 2 REAR HUB RETENTION RINGS 48mm
13 V2251501 3 ID360 WAVE WASHERS
14 V2251301 ID360 AXLE DISC 6T
15 V2251001 KIT ID360 HUB THREADED CAP UB+DISC 6 BOLTS (large) - while s
17 N/A CORPO MOZZO
18 V2251401 ID360 AXLE DISC CL
20 V2251101 KIT ID360 HUB THREADED CAP DISC CENTER LOCK

MAVIC Ksyrium Pro Disc Allroad

VENDUTO CON

1 flacone di sigillante Mavic	
1 flacone di sigillante Mavic	
Valvola e accessori UST	
Adattatori anteriori da 12 mm	
Viti specifiche per disco	
Chiave di regolazione multifunzione	
Guida utente	
Adattatori anteriori da 12 mm (B4104201) 1	
Adattatori posteriori 12x142 mm per Instant Drive 360 (B49 896 01 per ID360 6T, B49 899 01 per ID360 CL) 1	
Valvola e accessori UST	
Viti specifiche per disco	
Chiave di regolazione multifunzione	
Guida utente	

COMPATIBILITY

Ruota libera: Shimano/Sram, convertibile in Campagnolo e XD-R con corpi trasmissione opzionali	
Perno anteriore: convertibile da bloccaggio rapido in 12 mm o 15 mm con adattatori opzionali	
Perno posteriore: perno passante da 12mm convertibile a bloccaggio rapido con adattatori opzionali (non disponibile in Germania)	

Specifications

CERCHIONI

- **Materiale** : Maxtal
 - **Altezza** : 26 mm, asimmetrico
 - **Giunzione** : SUP
 - **Foratura** : Fore
- Profilo specifico per freni a disco
- **Riduzione peso** : ISM 4D
 - **Diametro foro valvola** : 6,5 mm
 - **Pneumatico** : UST tubeless e camera d'aria
 - **Materiale** : Maxtal
 - **Misura ETRTO** : 622x19C
 - **Altezza** : 26 mm, asimmetrico
 - **Dimensione pneumatico consigliata** : da 28 a 42 mm
 - **Giunzione** : SUP
 - **Foratura** : Fore
- Profilo specifico per freni a disco
- **Riduzione peso** : ISM 4D
 - **Diametro foro valvola** : 6,5 mm
 - **Pneumatico** : UST tubeless e camera d'aria

MOZZO

- **Corpo anteriore e posteriore** : alluminio
 - **Materiale perno** : alluminio
- Cuscinetti a cartuccia sigillati
- **Ruota libera** : Instant Drive 360
 - **Corpo anteriore e posteriore** : alluminio
 - **Materiale perno** : alluminio
 - **Anteriore** : sgancio rapido, compatibile con perno passante 12 e 15
 - **Posteriore** : 12x142 (convertibile in bloccaggi rapidi con adattatori opzionali)
- Cuscinetti a cartuccia sigillati
- **Ruota libera** : Instant Drive 360
 - **Anteriore** : sgancio rapido, compatibile con perno passante 12 e 15
 - **Posteriore** : 12x142 (convertibile in bloccaggi rapidi con adattatori opzionali)

VERSIONS

- **Colore** : solo nero
- **Standard disco** : C Delta e Central Lock®/D

PESI RUOTE

Peso della ruota 850