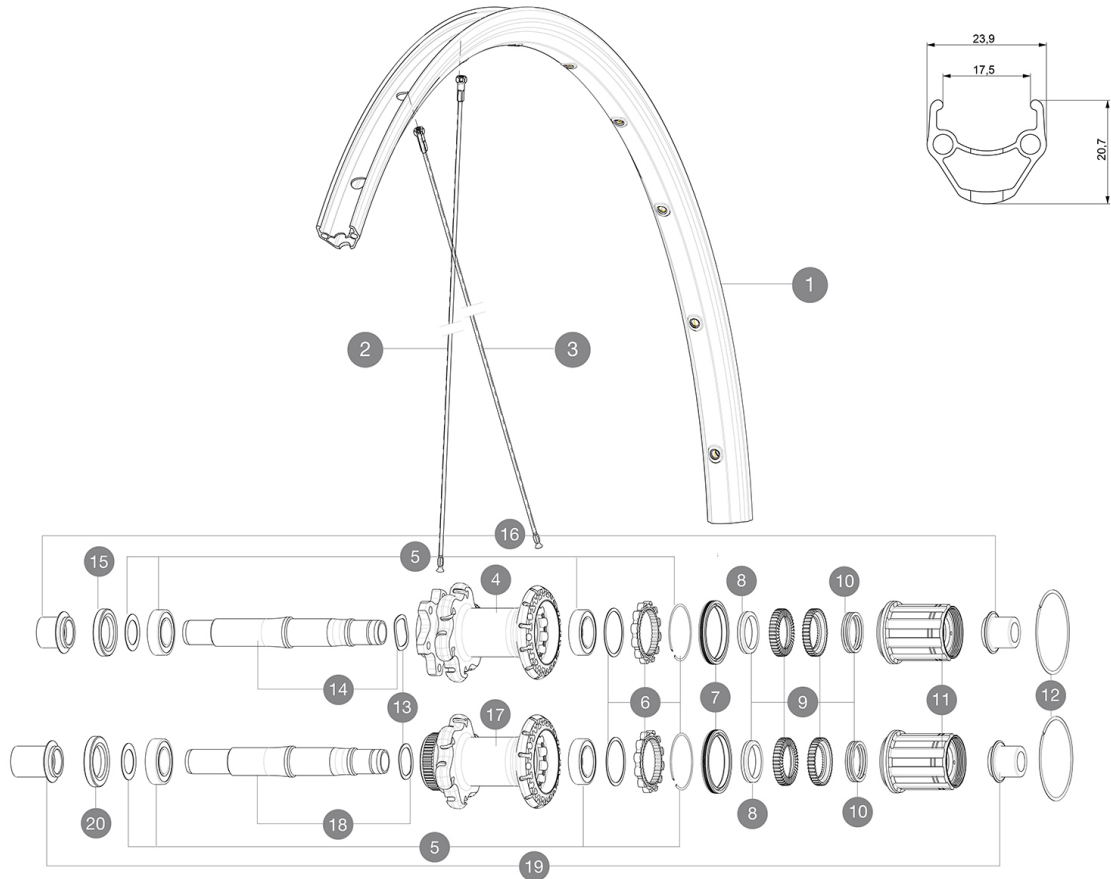


ASTM-KATEGORIE 2: für den Einsatz auf Strassen und im Gelände mit Sprünge bis zu einer Höhe von 15 cm
Um eine längere Lebensdauer der Laufräder zu erreichen, empfiehlt Mavic als Obergrenze für das Gesamtgewicht von Fahrer, Ausrüstung und Fahrrad 120 kg
Empfohlene Reifenbreite: 25 bis 32 mm

REFERENZEN RÄDER

| | | | |
|--------|----------------------|--------|----------------------|
| R94101 | Aks D6B TA Rr 12x142 | R94201 | Aks DCL TA Rr 12x142 |
|--------|----------------------|--------|----------------------|



RIMS



&NBSP;:

| | | |
|---|----------|------------------------------------|
| 1 | V2290815 | KIT FRONT/REAR RIM AKSIUM ONE DISC |
|---|----------|------------------------------------|

SPOKES

| | | |
|---|----------|--|
| 2 | V2275301 | KIT 10 NDS AKSIUM DISC 12mm RND SPK 293mm |
| 3 | V2275401 | KIT 10 REAR DRIVE SIDE AKSIUM DISC 12mm ROUND SPOKES 276mm + |

HUB SHELLS

| | | |
|----|----------|--|
| 5 | V2560201 | KIT ID360 BEARINGS 15/28/7 + 17/28/7 |
| 6 | V2252701 | KIT ID360 INSERT SHAPED EAR LOBE > 2017 |
| 7 | V2251601 | ID360 SEAL + GREASE |
| 8 | V2500501 | Kit 3 ID360 pad for noise reduction |
| 9 | V2251701 | ID360 2 RATCHETS + SPRING + GREASE |
| 10 | V2251801 | KIT 3 ID360 ROAD SPRINGS |
| 11 | V3430101 | HG11 Freewheel Body ID360 |
| 12 | V2252201 | KIT 2 REAR HUB RETENTION RINGS 48mm |
| 13 | V2251501 | 3 ID360 WAVE WASHERS |
| 14 | V2251301 | ID360 AXLE DISC 6T |
| 15 | V2251001 | KIT ID360 HUB THREADED CAP UB+DISC 6 BOLTS (large) - while s |
| 17 | N/A | NABENKÖRPER |
| 18 | V2251401 | ID360 AXLE DISC CL |
| 20 | V2251101 | KIT ID360 HUB THREADED CAP DISC CENTER LOCK |

ADAPTERS

| | | |
|----|----------|-------------------------------|
| 16 | B4989601 | Rear Axle Adapters 12/142 INT |
| 19 | B4989901 | Rear Axle Adapters 12/142 CL |

MAVIC Aksium Disc TA

GELIEFERT MIT

| | |
|---|---|
| Schnellspanner BR101 (M40350 vorne, M40351 fÄ¼r Rennrad hinten, M40352 fÄ¼r MTB hinten) 1 |  |
| 12-mm-Adapter (fÄ¼r VR) (B4104201) 1 |  |
| 12x142-mm-Adapter fÄ¼r Instant Drive 360-Naben (HR) (B49 896 01 fÄ¼r Instand Drive 360-Naben (6-Loch), B49 899 01 fÄ¼r Instand Drive 360-Naben (Center-Lock) 1 |  |
| Felgenband | |
| Bedienungsanleitung | |

COMPATIBILITY

| | |
|--|--|
| Freilauf: Shimano/Sram (mit optionalem FreilaufkÄ¼rper umrÄ¼stbar fÄ¼r Campagnolo oder XD-R) | |
| VR-Achse: umrÄ¼stbar von Schnellspanner auf 12- und 15-mm-Steckachse (mit optionalen Adaptern) | |
| HR-Achse: 12x142 mm | |

Specifications

FELGEN

- **Material** : S6000 Aluminium
- **ProfilhÄ¼he** : 21 mm
- **Felgenstoss** : gesteckt
- **Felgenbohrungen** : herkÄ¼mmlich mit
H2-VerstÄ¼rkung
- Felgenprofil fÄ¼r Scheibenbremsen optimiert
- **Ventilloch-Durchmesser** : 6,5 mm
- **Bereifung** : Drahtreifen
- **Innenbreite** : 17 mm
- **ETRTO-GrÄ¼sse** : 622x17c

SPEICHEN

- **Material** : Stahl
- **Speichen** : gerade, rund
- **Speichennippel** : Stahl, selbstsichernd
- **Speichenzahl** : je 24 vorne und hinten
- **Einspeichung** : 2fach gekreuzt (VR und HR)

RADNABE

- **NabenkÄ¼rper (VR und HR)** : Aluminium
- **Achs-Material (VR und HR)** : Aluminium
Gedichtete Industrielager
- **Freilauf** : Instant Drive 360
- **VR-Achse** : kompatibel mit Schnellspanner, 12-
und 15x100-mm-Steckachsen
- **HR-Achse** : kompatibel mit Schnellspanner,
12x135- und 12x142-mm-Steckachsen

VERSIONS

- **Farbe** : Schwarz
- **Disc-Standard** : 6-Loch oder Center-LockÄ¼

RADGEWICHTE

Radgewicht 990