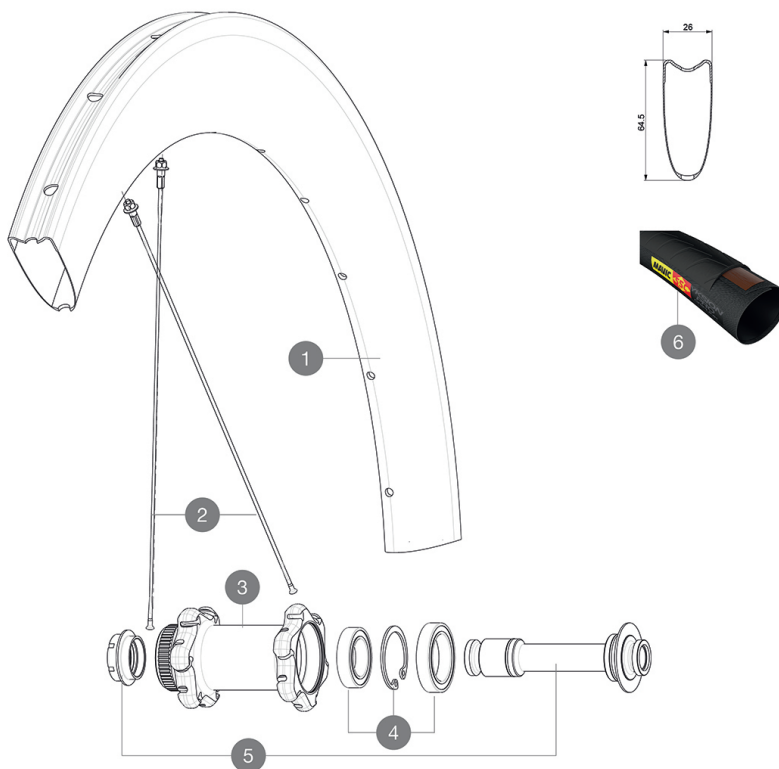


MAVIC Comete Pro Carbon SL T Disc

CATÉGORIE ASTM 2A : route et tout-terrain avec des sauts de moins de 15 cm
 Pour optimiser la longévité des roues, Mavic recommande un poids maximal supporté par les roues de 120kg poids du vélo inclus
 Dimensions de pneu recommandés : 25 Å 32 Å mm
 Pression max. : 23 mm 8,7 bars - 125 PSI, 25/28 mm 7,7 bars - 110 PSI
 Pression max. Å : 25 Å mm 7,7 Å bars - 110 Å PSI

RÉFÉRENCES ROUES

F66601 ComProCarSITDCLF12x100



JANTES



&NBSP;:

1 V2731210 KIT FRONT RIM COMETE PRO CARBON SL T DISC

RAYONS

2 V3662301 KIT 12 FRT/ND S COMETE PRO CARB SL T/UST D & DS COSMIC PRO CA
 2 V2278601 KIT 12 FT/ND S BUTTED AERO SPOKE 253mm - while stock last
 2 V2278501 KIT 1 FT 247/FT 253/DS 236 COMETE PRO CARB SL T D SPK

MOYEUX

3 N/A CORPS DE MOYEU
 4 99688601 BEARING KIT 9/15 DCL HUB 20x32x7 6804 + 25x37x7 6805
 5 V2390701 KIT FRONT 12mm AXLE QRM+ CL

OPTIONS

V2252401 MY16 FRONT AXLE ROAD DISC 9/12/15 CENTER LOCK

PNEUMATIQUES





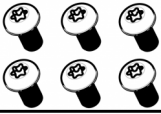

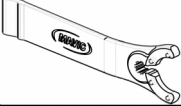

6 37804425 Yksion Pro GripLink Tubular SSC 25

ADAPTATEURS

B4104401 15mm FT Road Axle Adapters 16
 V2680301 Kit Ft Road Adapter 12 >> 9mm

MAVIC Comete Pro Carbon SL T Disc

LIVRE AVEC

Adaptateurs avant 12Å mm (B4104201) 1	
Adaptateurs arrière 12x142Å mm pour Instant Drive 360 (B49 896 01 pour ID360 6T, B49 899 01 pour ID360 CL) 1	
Prolongateur de valve (118 952 01) 1	
Prolongateur de valve (118 952 01) 1	
Vis spÅ©cifiques pour disque (308 719 01) Pack of 6	
Vis spÅ©cifiques pour disque (308 719 01) Pack of 6	
ClÅ© de rÅ©glage multifonction (325 423 01) 1	
ClÅ© de rÅ©glage multifonction (325 423 01) 1	
Guide utilisateur	
Guide utilisateur	

COMPATIBILITE

Roue libreÅ : Shimano/Sram ou Campagnolo, convertible en XD-R avec un corps de roue libre optionnel	
Axe avantÅ : axe traversant de 12 mm convertible en 15Å mm ou en serrage rapide avec les adaptateurs optionnels	
Axe avantÅ : axe traversant de 12 mm convertible en 15Å mm ou en serrage rapide avec les adaptateurs optionnels	
Axe arrièreÅ : axe traversant de 12Å mm, convertible en blocage rapide avec des adaptateurs optionnels (non disponibles en Allemagne)	
Axe arrièreÅ : axe traversant de 12Å mm, convertible en blocage rapide avec des adaptateurs optionnels (non disponibles en Allemagne)	

SpÅ©cifications

JANTES

- MatÅ©riauÅ : MatÅ©riau carbone tressÅ© 3K
- MatÅ©riauÅ : MatÅ©riau carbone tressÅ© 3K
- HauteurÅ : 64mm
- HauteurÅ : 64mm
- PerÅ§ageÅ : traditionnel
- PerÅ§ageÅ : traditionnel
- Profil spÅ©cifique pour frein Å disque
- Profil spÅ©cifique pour frein Å disque
- DiamÅ©tre du trou de valveÅ : 6,5 mm
- DiamÅ©tre du trou de valveÅ : 6,5 mm
- PneumatiqueÅ : boyau
- PneumatiqueÅ : boyau
- Dimension ETRTOÅ : boyau 28"
- Dimension ETRTOÅ : boyau 28"

RAYONS

- MatÅ©riauÅ : acier
- MatÅ©riauÅ : acier
- FormeÅ : droits, Å©lyptiques, rÅ©treints
- FormeÅ : droits, aÅ©rodynamiques, rÅ©treints
- Å©crousÅ : aluminium, ABS
- Å©crousÅ : aluminium, ABS
- NombreÅ : 24 Å lÅ© avant et Å lÅ© arriÅ©re
- NombreÅ : 24 Å lÅ© avant et Å lÅ© arriÅ©re
- RayonnageÅ : avant croisÅ©s par 2, arriÅ©re Isopulse
- RayonnageÅ : avant croisÅ©s par 2, arriÅ©re Isopulse

MOYEURS

- Corps avant et arriÅ©reÅ : aluminium
- Corps avant et arriÅ©reÅ : aluminium
- MatÅ©riau de lÅ© axeÅ : aluminium
- MatÅ©riau de lÅ© axeÅ : aluminium
- AvantÅ : roulements Å cartouche Å©tanche rÅ©glables (QRM+), ArriÅ©reÅ roulements Å cartouche Å©tanche Å rÅ©glage automatique (QRM Auto)
- Roulements Å cartouche Å©tanche
- Roue-libre : Instant Drive 360
- Roue-libre : Instant Drive 360
- Avant : Blocage rapide, compatible 12x100 et 15x100
- ArriÅ©re : compatible blocage rapide, 12x142 et 12x135

VERSIONS

- ColorisÅ : Noir uniquement
- ColorisÅ : Noir uniquement
- Standard de disqueÅ : Center LockÅ© uniquement
- Standard de disqueÅ : Center LockÅ© uniquement

POIDS ROUES

Poids roue 765