

**MAVIC** *Comete Pro Carbon SL T Disc*

CATEGORÍA ASTM 2: carretera y MTB con saltos de menos de 15 cm

Para la mayor longevidad de la rueda, Mavic recomienda que el peso total soportado por las ruedas no exceda de los 120 kg, incluyendo la bicicleta

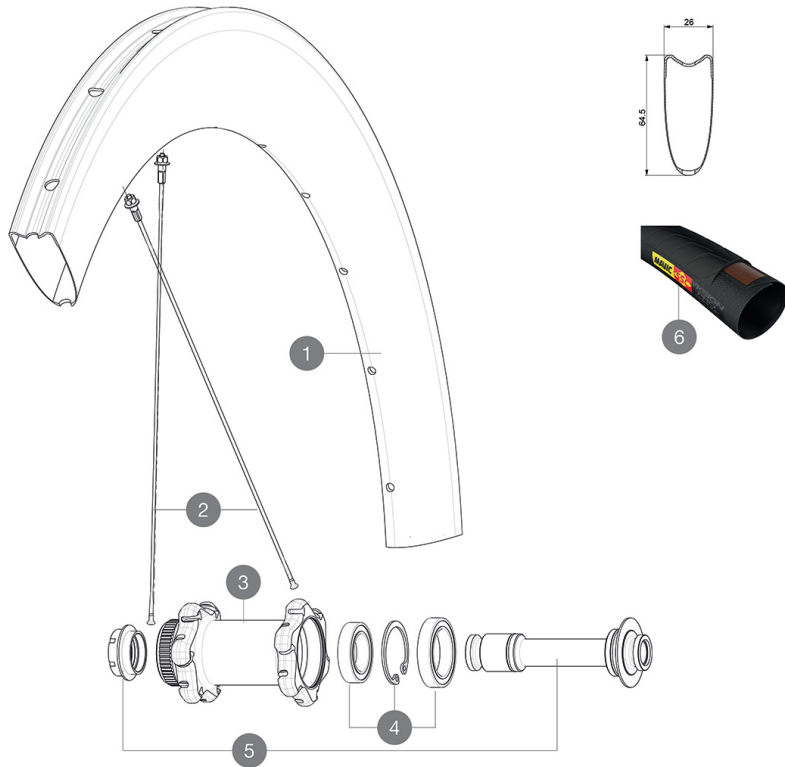
Medida de neumático recomendada: 25 a 32 mm

Presión máxima: 23 mm 8,7 bar - 125 psi, 25/28 mm 7,7 bar - 110 psi

Presión máxima: 25 mm 7.7 bar - 110 PSI

**RUEDAS REFERENCIAS**

F66601 ComProCarSITDCLF12x100

**RIMS**

&amp;NBSP;:

1	V2731210	KIT FRONT RIM COMETE PRO CARBON SL T DISC
---	----------	---

**SPOKES**

2	V2278501	KIT 1 FT 247/FT 253/DS 236 COMETE PRO CARB SL T D SPK
2	V3662301	KIT 12 FRT/ND5 COMETE PRO CARB SL T/UST D & DS COSMIC PRO CA
2	V2278601	KIT 12 FT/ND5 BUTTED AERO SPOKE 253mm - while stock last

**HUB SHELLS**

3	N/A	CUERPO DE BUJE
4	99688601	BEARING KIT 9/15 DCL HUB 20x32x7 6804 + 25x37x7 6805
5	V2390701	KIT FRONT 12mm AXLE QRM+ CL

**OPTIONS**

V2252401	MY16 FRONT AXLE ROAD DISC 9/12/15 CENTER LOCK
----------	---

**TYRES**





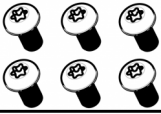

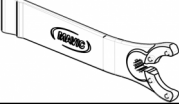

6	37804425	Yksion Pro GripLink Tubular SSC 25
---	----------	------------------------------------

**ADAPTERS**

B4104401	15mm FT Road Axle Adapters 16
V2680301	"Kit Ft Road Adapter 12 >> 9mm"

# MAVIC Comete Pro Carbon SL T Disc

## ENTREGADO CON

Adaptadores 12 mm rueda delantera (B4104201) 1	
Adaptadores rueda trasera 12x142 mm para Instant Drive 360 (B49 896 01 parafor ID360 6T, B49 899 01 para ID360 CL) 1	
Extensión de válvula (118 952 01) 1	
Extensión de válvula (118 952 01) 1	
Tornillos específicos para freno de disco (308 719 01) Pack of 6	
Tornillos específicos para freno de disco (308 719 01) Pack of 6	
Llave de ajuste multifunción (325 423 01) 1	
Llave de ajuste multifunción (325 423 01) 1	
Guía del usuario	
Guía del usuario	

## COMPATIBILITY

Rueda libre: Shimano/Sram o Campagnolo, convertible a XD-R con un cuerpo de rueda libre opcional	
Eje delantero: convertible de eje pasante de 12 mm o 15 mm a cierre rápido con los adaptadores opcionales	
Eje delantero: convertible de eje pasante de 12 mm o 15 mm a cierre rápido con los adaptadores opcionales	
Eje trasero: eje pasante 12 mm, convertible a cierre rápido con adaptadores opcionales (no disponibles en Alemania)	
Eje trasero: eje pasante 12 mm, convertible a cierre rápido con adaptadores opcionales (no disponibles en Alemania)	

## Specifications

### LLANTAS

- Material : fibra de carbono 3K
- Material : fibra de carbono 3K
- Altura : 64 mm
- Altura : 64 mm
- Taladros : tradicionales
- Taladros : tradicionales

Perfil específico para freno de disco

Perfil específico para freno de disco

- Diámetro del orificio para la válvula : 6,5 mm
- Diámetro del orificio para la válvula : 6,5 mm
- Neumático : tubular
- Neumático : tubular
- Medida ETRTO : 28" tubular
- Medida ETRTO : 28" tubular

### RADIOS

- Material : acero
- Material : acero
- Tipo : recto, perfilado, doble conificado
- Tipo : recto, aero, doble conificado
- Cabecillas : aluminio, ABS
- Cabecillas : aluminio, ABS
- Cantidad : 24 delante y detrás
- Cantidad : 24 delante y detrás
- Radiado : a 2 cruces delante, detrás Isopulse
- Radiado : a 2 cruces delante, detrás Isopulse

### BUJE DE LA RUEDA

- Cuerpo delantero y trasero : aluminio
- Cuerpo delantero y trasero : aluminio
- Material del eje : aluminio
- Material del eje : aluminio
- Delantero : rodamientos estancos ajustables (QRM+), Trasero rodamientos estancos autoajustables (QRM Auto)
- Rodamientos sellados
- Rueda libre : Instant Drive 360
- Rueda libre : Instant Drive 360
- Delantero : compatible con cierre rápido, 12x100 y 15x100
- Trasero : compatible con cierre rápido, 12x142 y 12x135

### VERSIONS

- Color : solo Negro
- Color : solo Negro
- Norma fijación disco : solo Center Lock®
- Norma fijación disco : solo Center Lock®

### PESOS DE RUEDAS

Peso de la rueda 765