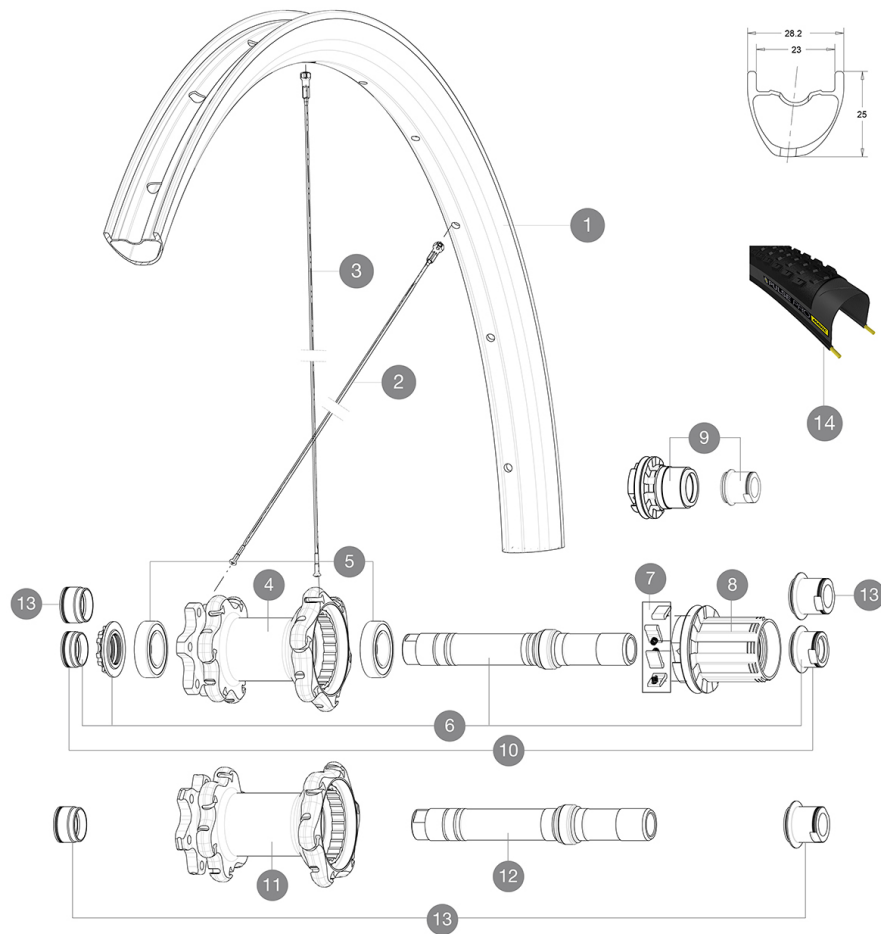


# MAVIC Crossmax Pro Carbon 29

## REFERENZEN RÄDER

ASTM-KATEGORIE 3: fÄ¼r den Einsatz im GelÄ¼nde mit SprÄ¼ngen bis zu einer HÄ¼he von 61 cm  
Um eine lÄ¼ngere Lebensdauer der LaufrÄ¼der zu erreichen, empfiehlt Mavic als Obergrenze fÄ¼r das Gesamtgewicht von Fahrer, AusrÄ¼stung und Fahrrad 120 kg  
Empfohlene Reifenbreite: 28 bis 62 mm (1.10" bis 2.50")



## RIMS



VENTILLOCH Ä¼ (MM): 6,5 :

<b>1</b>	V3110113	KIT REAR RIM CROSSMAX PRO CARBON 29"
	V2620101	UST RIM TAPE 25mm (for 21-24mm wide rim)

## SPOKES

<b>2</b>	V2384601	KIT 12 FRONT + REAR NON-DRIVE SIDE BUTTED SPOKES 292mm CROSS
<b>3</b>	V2384501	KIT 12 REAR DRIVE SIDE BUTTED SPOKES 291mm CROSSMAX PRO CARB

## HUB SHELLS

<b>4</b>	N/A	NABENKÖRPER
<b>5</b>	M40076	HUB BEARINGS 17x30x7 6903 x 2
<b>6</b>	30870401	REAR AXLE KIT ITS4 135mm D6T/DCL 2012
<b>7</b>	99610601	ITS4 PAWLS KIT
<b>8</b>	35126001	ITS-4 FREEWHEEL BODY + SEAL 2013 (WITHOUT PAWLS)
<b>8</b>	99610701	ITS4 SEAL
<b>9</b>	35684101	ITS-4 FREEWHEEL BODY XD +SEAL 2013 (WITHOUT PAWLS)
<b>11</b>	N/A	NABENKÖRPER
<b>12</b>	V2370801	KIT REAR QRM+ AXLE BOOST ITS-4 148mm

## TYRES








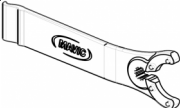
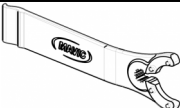
<b>14</b>	39243232	Pulse Pro 29" 2.25
<b>14</b>	39243221	Pulse Pro 29" 2.1

## ADAPTERS

<b>10</b>	30872201	FORK REST ITS-4 135mm REAR AXLE > 2012
<b>13</b>	30859301	AXLE ADAPTER Rr 12x142/148mm Pro Carb MTB (Grey)
	30873101	2 REAR REDUCERS 12/9,5mm 2012 ITS4 HUB

# MAVIC Crossmax Pro Carbon 29

## GELIEFERT MIT

1 Flasche Mavic Sealant (beim Hinterrad) (355 466 01) 1	
Schnellspanner BX601 (V24 503 01 vorne, V24 504 01 hinten) 1	
Achsstummel für Schnellspanner (VR) (996 941 01 für MTB oder B41 043 01 für Rennrad) 1	
12x142-mm-Adapter (HR) (308 593 01 für ITS4-Naben, 329 650 01 für TS-2-Naben) 1	
UST-Ventil und Zubehör (129 838 01)	
UST-Ventil und Zubehör (129 838 01)	
Disc-Befestigungsschrauben (308 719 01) Pack of 6	
Tubeless-Felgenband	
Tubeless-Felgenband	
Multifunktions-Einstellschlüssel (325 423 01) 1	
Multifunktions-Einstellschlüssel (325 423 01) 1	
Bedienungsanleitung	
Bedienungsanleitung	

## COMPATIBILITY

Freilauf: Shimano/Sram (mit optionalem Freilaufkörper umrüstbar für XD-R)	
Freilauf: HG (Shimano/Sram) oder XD	
VR-Achse: umrüstbar von 15-mm-Steckachse auf Schnellspanner (mit beiliegenden Adaptern)	
VR-Achse: umrüstbar von 15-mm-Steckachse auf Schnellspanner (mit beiliegenden Adaptern)	
HR-Achse: 12x142 mm	

## Specifications

### FELGEN

- Material : 100% Carbon (unidirektional)
- Material : 100% Carbon (unidirektional)
- Felgenstoss : SUP
- Felgenbohrungen : herkömmlich
- Felgenbohrungen : herkömmlich
- Ventilloch-Durchmesser : 6,5 mm
- Ventilloch-Durchmesser : 6,5 mm
- Bereifung : UST Tubeless oder Drahtreifen
- Bereifung : UST Tubeless oder Drahtreifen
- Innenbreite : 23 mm
- Innenbreite : 23 mm
- ETRTO-Größe 27.5" : 584x23ss
- ETRTO-Größe 27.5" : 584x23ss
- ETRTO-Größe 29" : 622x23ss
- ETRTO-Größe 29" : 622x23ss

Hookless-Profil

Hookless-Profil

Down Bitte mit Mavic Tubeless-Felgenband verwenden! 31

Bitte mit Mavic Tubeless-Felgenband verwenden!

### RADNABE

- Nabenkörper (VR und HR) : Aluminium
- Nabenkörper (VR und HR) : Aluminium
- Achs-Material (VR und HR) : Aluminium
- Achs-Material (VR und HR) : Aluminium
- Gedichtete, einstellbare Industrielager
- Gedichtete, einstellbare Industrielager
- Freilauf : ITS4 (Aluminium)
- Freilauf : ITS4 (Aluminium)

### VERSIONS

- Farbe : Schwarz
- Farbe : Schwarz
- Disc-Standard : 6-Loch
- Disc-Standard : 6-Loch
- Nabens-Klembreite : Boost (vorne 110 mm, hinten 148 mm) oder Non-Boost (vorne 100 mm, hinten 135/142 mm)
- Nabens-Klembreite : Boost (vorne 110 mm, hinten 148 mm) oder Non-Boost (vorne 100 mm, hinten 135/142 mm)

### RADGEWICHTE

- Radgewicht
- Weight Rear 27.5": 790
- Weight Rear 29": 810