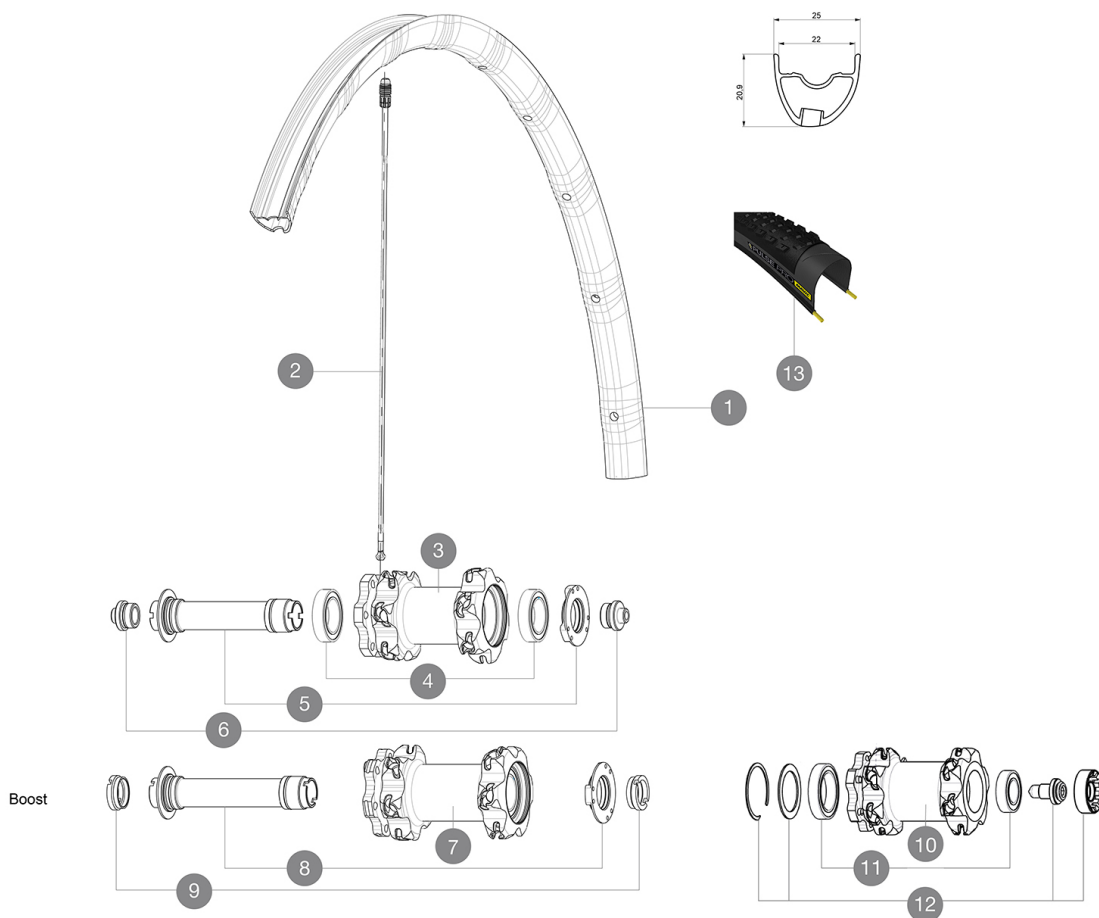


ASTM CATEGORIA 3 : fuoristrada con salti fino a 61 cm
Per una maggiore durata della ruota, Mavic raccomanda di non superare il peso massimo di 120 kg supportato dalle ruote, bicicletta compresa
Dimensione pneumatico consigliata: da 28 mm a 62 mm (da 1,1" a 2,5")

REFERENZE RUOTE



RIMS



FORO VALVOLA (MM): 6,5 :

1 V2316210 KIT FRONT RIM CROSSMAX PRO 29" 22TSS

SPOKES

2 V2386401 KIT 1 275mm 27,5" + 1 293mm 29" CROSSMAX PRO STAMPED BUTTE
2 V2384801 KIT 12 FRONT + 1 REAR NON-DRIVE SIDE BUTTED ZICRAL SPOKES 29

HUB SHELLS

3 N/A CORPO MOZZO
4 99688501 BEARING KIT 9/15 D6T HUB
5 V2252301 MY16 FRONT AXLE ROAD DISC 9/12/15 INT
7 N/A CORPO MOZZO
8 V2370701 KIT FRONT QRM+ AXLE BOOST INTL 110mm
10 N/A CORPO MOZZO
11 M40771 KIT CUSCINETTI x MOZZO LEFTY
12 36709301 ASSEMBLY KIT CROSSROC SUPERMAX

OPTIONS

V2650201 ADAPTER Front Torque Cap 15x31 MTB QRM +

TYRES







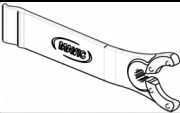
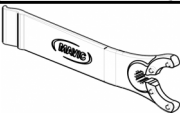
13 39243221 Pulse Pro 29" 2.1
13 39243232 Pulse Pro 29" 2.25

ADAPTERS

6 B4104301 9mm FT road Axle Adapters 16
9 B4104401 15mm FT Road Axle Adapters 16

MAVIC Crossmax Pro 29

VENDUTO CON

| | |
|--|--|
| 1 flacone di sigillante Mavic (355 466 01) 1 |  |
| Bloccaggi rapidi BX601 (anteriore V24 503 01, posteriore V24 504 01) 1 |  |
| Adattatori bloccaggio rapido anteriore (996 941 01 per MTB o B41 043 01 per strada) 1 |  |
| Adattatori posteriori 12x142 mm per ITS4 e TS2 (308 593 01 per ITS4, 329 650 01 per TS2) 1 |  |
| Valvola e accessori UST (129 838 01) |  |
| Valvola e accessori UST (129 838 01) |  |
| Chiave di regolazione multifunzione (325 423 01) 1 |  |
| Chiave di regolazione multifunzione (325 423 01) 1 |  |
| Guida utente | |
| Guida utente | |

COMPATIBILITY

| | |
|--|--|
| Ruota libera: Shimano/Sram, convertibile in XD con corpo trasmissione opzionale | |
| Freewheel: Shimano/Sram or XD | |
| Perno anteriore: convertibile da perno passante da 15 mm in bloccaggio rapido con adattatori inclusi | |
| Perno posteriore: perno passante da 12mm convertibile a bloccaggio rapido con adattatori opzionali (non disponibile in Germania) | |

Specifications

CERCHIONI

- Materiale : Maxtal
- Materiale : Maxtal
- Giunzione : SUP
- Giunzione : SUP
- Foratura : Fore
- Foratura : Fore
- Riduzione peso : ISM 4D
- Riduzione peso : ISM 4D
- Diametro foro valvola : 6,5 mm
- Diametro foro valvola : 6,5 mm
- Pneumatico : UST tubeless e camera d'aria
- Pneumatico : UST tubeless e camera d'aria
- Larghezza interna : 22 mm
- Larghezza interna : 22 mm
- Misura ETRTO 27,5" : 584x22ss
- Misura ETRTO 27,5" : 584x22ss
- Misura ETRTO 29" : 622x22ss
- Misura ETRTO 29" : 622x22ss

Profilo senza ganci

Profilo senza ganci

RAGGI

- Materiale : Zicral
- Materiale : Zicral
- Forma : a testa dritta, profilati, a doppio spessore
- Forma : a testa dritta, profilati, a doppio spessore
- Numero raggi : 24 anteriori e posteriori
- Numero raggi : 24 anteriori e posteriori
- Raggiatura : anteriore incrocio in 2Å°, posteriore Isopulse
- Raggiatura : anteriore incrocio in 2Å°, posteriore Isopulse

MOZZO

- Corpo posteriore : alluminio
- Corpo posteriore : alluminio
- Corpo anteriore : carbonio con flange in alluminio
- Corpo anteriore : carbonio con flange in alluminio
- Materiale perno : alluminio
- Materiale perno : alluminio
- Cuscinetti a cartuccia sigillati
- Cuscinetti a cartuccia sigillati
- Ruota libera : lega ITS-4
- Ruota libera : lega ITS-4

VERSIONS

- Colore : solo nero
- Colore : solo nero
- Standard disco : solo 6 Bolts
- Standard disco : solo 6 Bolts
- Larghezza mozzo : Boost (anteriore 110, posteriore 148) o Non-Boost (anteriore 100, posteriore 135/142)
- Larghezza mozzo : Boost (anteriore 110, posteriore 148) o Non-Boost (anteriore 100, posteriore 135/142)
- Lefty Supermax
- Lefty Supermax

PESI RUOTE

Peso della ruota
Weight Front 27.5": 700
Weight Front 29": 730