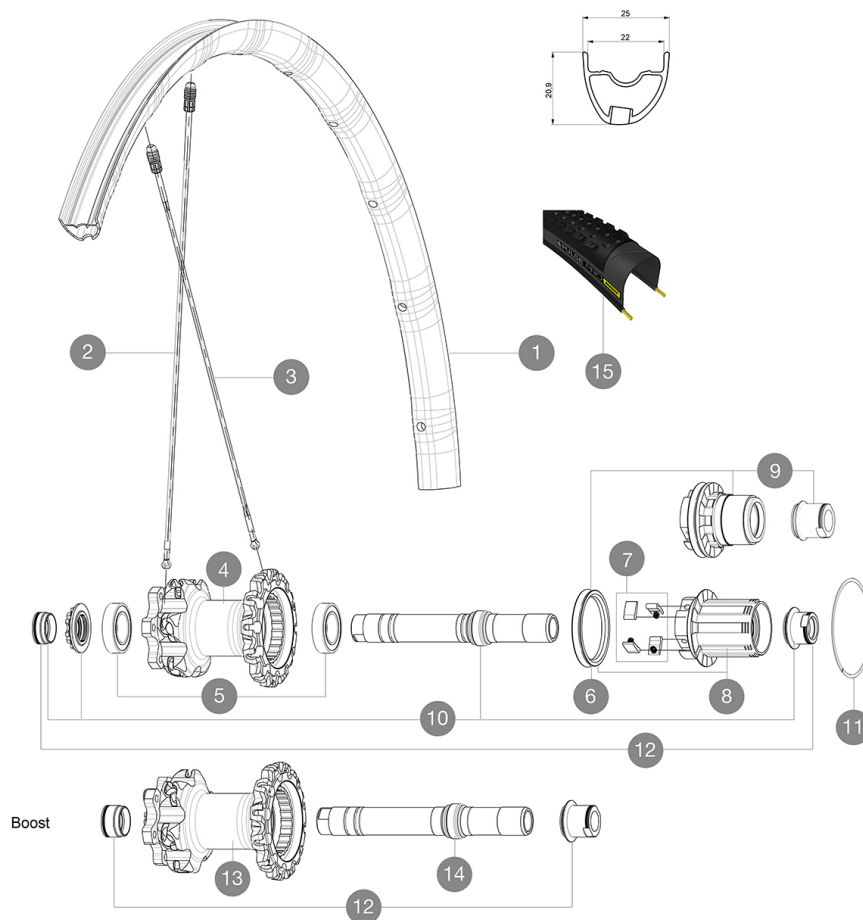


CATÉGORIE ASTM 3A : tout-terrain avec des sauts de moins de 61 cm
 Pour optimiser la longévité des roues, Mavic recommande un poids maximal supporté par les roues de 120kg poids du vélo inclus
 Dimensions de pneus recommandés : 28 mm à 62 mm (1,1 à 2,5 pouces)

RÉFÉRENCES ROUES



JANTES



TROU DE VALVE EN MM : 6,5

1	V2316313	KIT REAR RIM CROSSMAX PRO 29" 22TSS
1	V2317713	KIT REAR RIM CROSSMAX PRO 29" 22mm TUBELESS STRAIGHT SIDE

RAYONS

2	V2386401	KIT 1 275mm 27,5" + 1 293mm 29" CROSSMAX PRO STAMPED BUTTE
2	V2384801	KIT 12 FRONT + 1 REAR NON-DRIVE SIDE BUTTED ZICRAL SPOKES 29
3	35113801	"10 SPOKES M7/7 DRV BLK CROSSMAX SLR 29" 269,5mm"

MOYEURS

4	N/A	CORPS DE MOYEU
5	M40076	HUB BEARINGS 17x30x7 6903 x 2
6	99610701	JOINT A LEVRE ITS4
7	99610601	KIT CLIQUETS ITS4
8	35126001	ITS-4 FREEWHEEL BODY + SEAL 2013 (WITHOUT PAWLS)
9	35684101	ITS-4 FREEWHEEL BODY XD +SEAL 2013 (WITHOUT PAWLS)
10	30870401	REAR AXLE KIT ITS4 135mm D6T/DCL 2012
11	30871801	ELASTIC RING 56mm diam.
13	N/A	CORPS DE MOYEU
14	V2370801	KIT REAR QRM+ AXLE BOOST ITS-4 148mm

PNEUMATIQUES







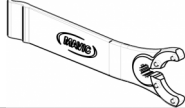
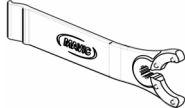
15	39243221	Pulse Pro 29" 2.1
15	39243232	Pulse Pro 29" 2.25

ADAPTATEURS

12	30872201	FORK REST ITS-4 135mm REAR AXLE > 2012
	30873101	2 REAR REDUCERS 12/9,5mm 2012 ITS4 HUB

MAVIC Crossmax Pro 29

LIVRE AVEC

1 bouteille de liquide prÃ©ventif Mavic (355 466 01) 1	
Blocages rapides BX601 (V24 503 01 avant, V24 504 01 arriÃ©re) 1	
Adaptateurs pour blocage rapide avant (996 941 01 pour VTT ou B41 043 01 pour route) 1	
Adaptateurs arriÃ©re 12x142 mm pour ITS4 et TS2 (308 593 01 pour ITS4, 329 650 01 pour TS2) 1	
Valve UST et accessoires (129 838 01)	
Valve UST et accessoires (129 838 01)	
ClÃ© de rÃ©glage multifonction (325 423 01) 1	
ClÃ© de rÃ©glage multifonction (325 423 01) 1	
Guide utilisateur	
Guide utilisateur	

COMPATIBILITE

Roue libreÃ : Shimano/Sram, convertible en XD avec un corps de roue libre optionnel	
Roue libre : Shimano/Sram ou XD	
Axe avantÃ : axe traversant de 15 mm convertible en blocage rapide avec les adaptateurs inclus	
Axe arriÃ©reÃ : axe traversant de 12 mm, convertible en blocage rapide avec des adaptateurs optionnels (non disponibles en Allemagne)	

SpÃ©cifications

JANTES

- MatÃ©riauÃ : Maxtal
- MatÃ©riauÃ : Maxtal
- RaccordÃ : SUP
- RaccordÃ : SUP
- PerÃ§ageÃ : Fore
- PerÃ§ageÃ : Fore
- RÃ©duction du poidsÃ : ISM 4D
- RÃ©duction du poidsÃ : ISM 4D
- DiamÃ©tre du trou de valveÃ : 6,5 mm
- DiamÃ©tre du trou de valveÃ : 6,5 mm
- PneumatiqueÃ : UST Tubeless et tubetype
- PneumatiqueÃ : UST Tubeless et tubetype
- Largeur interneÃ : 22 mm
- Largeur interneÃ : 22 mm
- DimensionÃ ETRTO 27,5"Ã : 584x22ss
- DimensionÃ ETRTO 27,5"Ã : 584x22ss
- DimensionÃ ETRTO 29"Ã : 622x22ss
- DimensionÃ ETRTO 29"Ã : 622x22ss

Profil sans crochets

Profil sans crochets

RAYONS

- MatÃ©riauÃ : Zicral
- MatÃ©riauÃ : Zicral
- FormeÃ : droits, Ã©gyptiques, rÃ©treints
- FormeÃ : droits, Ã©gyptiques, rÃ©treints
- NombreÃ : 24 Ã© avant et Ã© arriÃ©re
- NombreÃ : 24 Ã© avant et Ã© arriÃ©re
- RayonnageÃ : avant croisÃ©s par 2, arriÃ©re
Isopulse
- RayonnageÃ : avant croisÃ©s par 2, arriÃ©re
Isopulse

MOYEUX

- Corps arriÃ©reÃ : aluminium
- Corps arriÃ©reÃ : aluminium
- Corps avantÃ : carbone avec flasques en
aluminium
- Corps avantÃ : carbone avec flasques en
aluminium
- MatÃ©riau de l'axeÃ : aluminium
- MatÃ©riau de l'axeÃ : aluminium
- Roulements Ã cartouche Ã©tanches
- Roulements Ã cartouche Ã©tanches
- Roue-libre : Alliage ITS-4
- Roue-libre : Alliage ITS-4

VERSIONS

- ColorisÃ : Noir uniquement
- ColorisÃ : Noir uniquement
- Standard de disqueÃ : 6 Ã© trous uniquement
- Standard de disqueÃ : 6 Ã© trous uniquement
- Largeur du moyeuÃ : Boost (avant 110, arriÃ©re
148) ou Non-Boost (avant 100, arriÃ©re 135/142)
- Largeur du moyeuÃ : Boost (avant 110, arriÃ©re
148) ou Non-Boost (avant 100, arriÃ©re 135/142)
Lefty Supermax
- Largeur du moyeuÃ : Boost (avant 110, arriÃ©re
148) ou Non-Boost (avant 100, arriÃ©re 135/142)
Lefty Supermax

POIDS ROUES

Poids roue
Weight Rear 27.5": 835
Weight Rear 29": 865