

**MAVIC** XA Pro Carbon 29

CATEGORÍA ASTM 3: MTB con saltos de menos de 61 cm

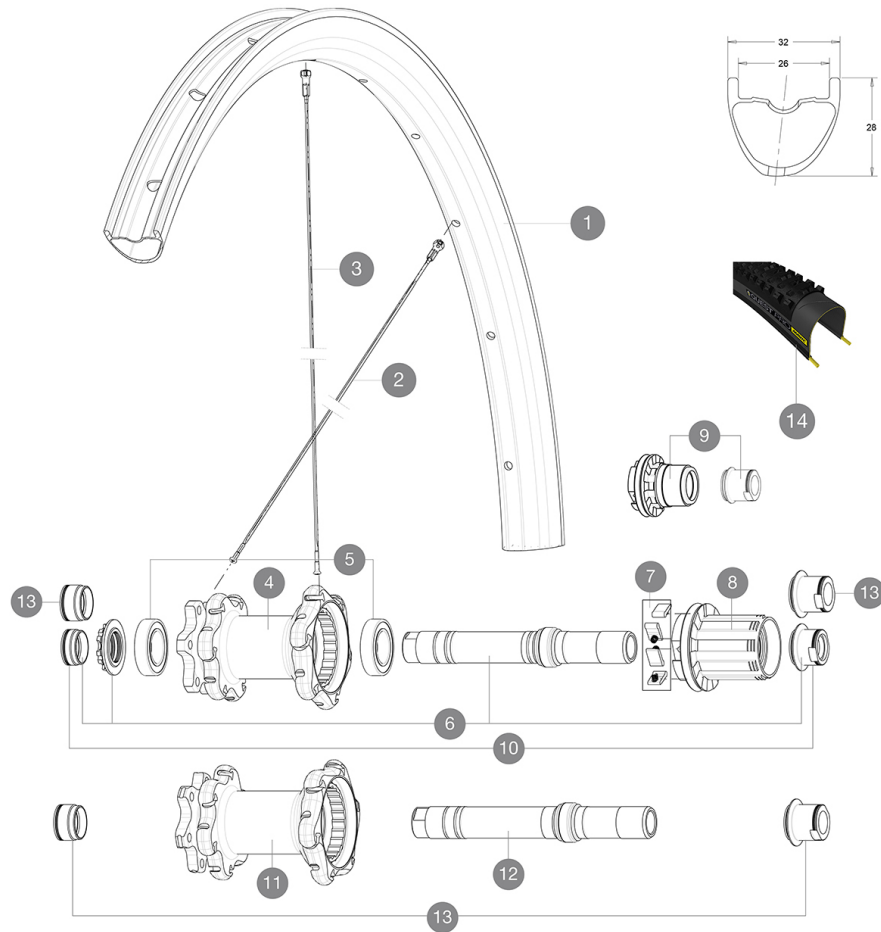
Para la mayor longevidad de la rueda, Mavic recomienda que el peso total soportado por las ruedas no exceda de los 120 kg, incluyendo la bicicleta

Medida de neumático recomendada: 35 a 69 mm (1,4" a 2,7")

Medida de neumático recomendada: 46 a 64 mm (1,8" a 2,5")

**RUEDAS REFERENCIAS**

R83601 XaProCar29Rr

**RIMS**

&amp;NBSP;:

<b>1</b>	V3070113 V2700101	KIT REAR RIM XA PRO CARBON 29" UST Tape 28mm for 25 to 27mm wide rims
----------	----------------------	--

**SPOKES**

<b>2</b>	V2384201	KIT 12 FRONT + REAR NON-DRIVE SIDE BUTTED SPOKES 289mm XA PR
<b>3</b>	V2384101	KIT 12 REAR DRIVE SIDE BUTTED SPOKES 287mm XA PRO CARBON 29'

**HUB SHELLS**

<b>4</b>	N/A	CUERPO DE BUJE
<b>5</b>	M40076	HUB BEARINGS 17x30x7 6903 x 2
<b>6</b>	30870401	REAR AXLE KIT ITS4 135mm D6T/DCL 2012
<b>7</b>	99610601	ITS4 PAWLS KIT
<b>8</b>	99610701	ITS4 SEAL
<b>8</b>	35126001	ITS-4 FREEWHEEL BODY + SEAL 2013 (WITHOUT PAWLS)
<b>9</b>	35684101	ITS-4 FREEWHEEL BODY XD +SEAL 2013 (WITHOUT PAWLS)
<b>11</b>	N/A	CUERPO DE BUJE
<b>12</b>	V2370801	KIT REAR QRM+ AXLE BOOST ITS-4 148mm

**TYRES**







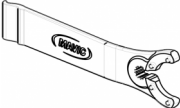
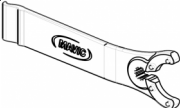
<b>14</b>	39243432	Quest Pro 29x2.25
-----------	----------	-------------------

**ADAPTERS**

<b>10</b>	30872201	FORK REST ITS-4 135mm REAR AXLE > 2012
<b>13</b>	30859301	AXLE ADAPTER Rr 12x142/148mm Pro Carb MTB (Grey)
	30873101	2 REAR REDUCERS 12/9,5mm 2012 ITS4 HUB

# MAVIC XA Pro Carbon 29

## ENTREGADO CON

1 envase de sellante Mavic (355 466 01) 1	
Cierres rápidos BX601 (V24 503 01 del., V24 504 01 tras.) 1	
Adaptadores para cierre rápido (rueda delantera) (996 941 01 para MTB o B41 043 01 para carretera) 1	
Adaptadores rueda trasera 12x142 mm para ITS4 and TS2 (308 593 01 para ITS4, 329 650 01 para TS2) 1	
Válvula UST y accesorios (129 838 01)	
Válvula UST y accesorios (129 838 01)	
Fondo de llanta Tubeless	
Fondo de llanta Tubeless	
Llave de ajuste multifunción (325 423 01) 1	
Llave de ajuste multifunción (325 423 01) 1	
Guía del usuario	
Guía del usuario	

## COMPATIBILITY

Freewheel: Shimano/Sram or XD	
Rueda libre: Shimano/Sram, convertible a XD con un cuerpo de rueda libre opcional	
Eje delantero: convertible de eje pasante de 15 mm a cierre rápido con los adaptadores incluidos	
Eje delantero: convertible de eje pasante de 15 mm a cierre rápido con los adaptadores incluidos	
Eje trasero: eje pasante 12 mm, convertible a cierre rápido con adaptadores opcionales (no disponibles en Alemania)	
Rear axle: 12mm thru axle, convertible to Quick Release with optional adapters	

## Specifications

### LLANTAS

- **Material:** 100% fibra de carbono unidireccional
- **Material:** 100% fibra de carbono unidireccional
- **Taladros:** tradicionales
- **Taladros:** tradicionales
- **Diámetro del orificio para la válvula:** 6,5 mm
- **Diámetro del orificio para la válvula:** 6,5 mm
- **Neumático:** UST Tubeless y con cámara
- **Neumático:** UST Tubeless y con cámara
- **Anchura interior:** 26 mm
- **Anchura interior:** 26 mm
- **Medida ETRTO 27,5":** 584x26ss
- **Medida ETRTO 27,5":** 584x26ss
- **Medida ETRTO 29":** 622x26ss
- **Medida ETRTO 29":** 622x26ss

Llanta sin pestañas interiores (hookless)

Llanta sin pestañas interiores (hookless)

Usar con fondo de llanta Mavic Tubeless Tape

Usar con fondo de llanta Mavic Tubeless Tape

### RADIOS

- **Material:** acero
- **Material:** acero
- **Tipo:** recto, perfilado, doble conificado
- **Tipo:** recto, perfilado, doble conificado
- **Cantidad:** 24 delante y detrás

### BUJE DE LA RUEDA

- **Cuerpo delantero y trasero:** aluminio
- **Cuerpo delantero y trasero:** aluminio
- **Material del eje:** aluminio
- **Material del eje:** aluminio
- Rodamientos sellados ajustables
- Rodamientos sellados ajustables
- **Rueda libre:** ITS-4 aluminio
- **Rueda libre:** ITS-4 aluminio

### VERSIONS

- **Color:** solo Negro
- **Color:** solo Negro
- **Norma fijación disco:** solo 6 tornillos
- **Norma fijación disco:** solo 6 tornillos
- **Anchura del buje:** Boost (delantera 110, trasera 148) o No-Boost (delantera 100, trasera 135/142)
- **Anchura del buje:** Boost (delantera 110, trasera 148) o No-Boost (delantera 100, trasera 135/142)

### PESOS DE RUEDAS

Peso de la rueda  
Weight Rear 27.5": 835  
Weight Rear 29": 855