

**MAVIC** XA Pro Carbon 29

ASTM CATEGORIA 3 : fuoristrada con salti fino a 61 cm

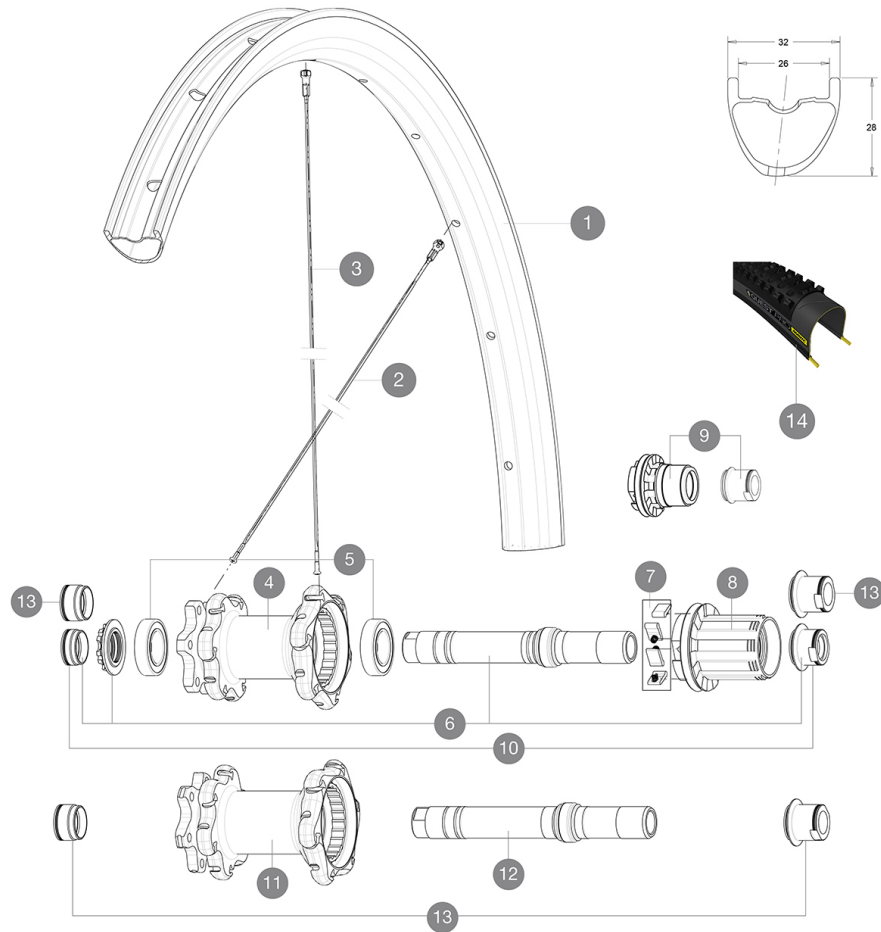
Per una maggiore durata della ruota, Mavic raccomanda di non superare il peso massimo di 120 kg supportato dalle ruote, bicicletta compresa

Dimensione pneumatico consigliata: da 35 mm a 69 mm (da 1,4" a 2,7")

Dimensione pneumatico consigliata: da 46 mm a 64 mm (da 1,8" a 2,5")

**REFERENZE RUOTE**

R83601 XaProCar29Rr

**RIMS**

&NBSP;:

<b>1</b>	V3070113 V2700101	KIT REAR RIM XA PRO CARBON 29" UST Tape 28mm for 25 to 27mm wide rims
----------	----------------------	--

**SPOKES**

<b>2</b>	V2384201	KIT 12 FRONT + REAR NON-DRIVE SIDE BUTTED SPOKES 289mm XA PR
<b>3</b>	V2384101	KIT 12 REAR DRIVE SIDE BUTTED SPOKES 287mm XA PRO CARBON 29'

**HUB SHELLS**

<b>4</b>	N/A	CORPO MOZZO
<b>5</b>	M40076	HUB BEARINGS 17x30x7 6903 x 2
<b>6</b>	30870401	REAR AXLE KIT ITS4 135mm D6T/DCL 2012
<b>7</b>	99610601	ITS4 PAWLS KIT
<b>8</b>	99610701	ITS4 SEAL
<b>8</b>	35126001	ITS-4 FREEWHEEL BODY + SEAL 2013 (WITHOUT PAWLS)
<b>9</b>	35684101	ITS-4 FREEWHEEL BODY XD +SEAL 2013 (WITHOUT PAWLS)
<b>11</b>	N/A	CORPO MOZZO
<b>12</b>	V2370801	KIT REAR QRM+ AXLE BOOST ITS-4 148mm

**TYRES**







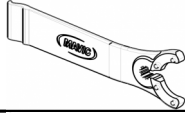
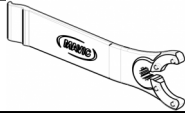
<b>14</b>	39243432	Quest Pro 29x2.25
-----------	----------	-------------------

**ADAPTERS**

<b>10</b>	30872201	FORK REST ITS-4 135mm REAR AXLE > 2012
<b>13</b>	30859301	AXLE ADAPTER Rr 12x142/148mm Pro Carb MTB (Grey)
	30873101	2 REAR REDUCERS 12/9,5mm 2012 ITS4 HUB

# MAVIC XA Pro Carbon 29

## VENDUTO CON

1 flacone di sigillante Mavic (355 466 01) 1	
Bloccaggi rapidi BX601 (anteriore V24 503 01, posteriore V24 504 01) 1	
Adattatori bloccaggio rapido anteriore (996 941 01 per MTB o B41 043 01 per strada) 1	
Adattatori posteriori 12x142 mm per ITS4 e TS2 (308 593 01 per ITS4, 329 650 01 per TS2) 1	
Valvola e accessori UST (129 838 01)	
Valvola e accessori UST (129 838 01)	
Flap tubeless	
Flap tubeless	
Chiave di regolazione multifunzione (325 423 01) 1	
Chiave di regolazione multifunzione (325 423 01) 1	
Guida utente	
Guida utente	

## COMPATIBILITY

Freewheel: Shimano/Sram or XD	
Ruota libera: Shimano/Sram, convertibile in XD con corpo trasmissione opzionale	
Perno anteriore: convertibile da perno passante da 15 mm in bloccaggio rapido con adattatori inclusi	
Perno anteriore: convertibile da perno passante da 15 mm in bloccaggio rapido con adattatori inclusi	
Perno posteriore: perno passante da 12mm convertibile a bloccaggio rapido con adattatori opzionali (non disponibile in Germania)	
Rear axle: 12mm thru axle, convertible to Quick Release with optional adapters	

## Specifications

### CERCHIONI

- **Materiale** : 100% fibra di carbonio unidirezionale
- **Materiale** : 100% fibra di carbonio unidirezionale
- **Foratura** : tradizionale
- **Foratura** : tradizionale
- **Diametro foro valvola** : 6,5 mm
- **Diametro foro valvola** : 6,5 mm
- **Pneumatico** : UST tubeless e camera d'aria
- **Pneumatico** : UST tubeless e camera d'aria
- **Larghezza interna** : 26 mm
- **Larghezza interna** : 26 mm
- **Misura ETRTO 27,5"** : 584x26ss
- **Misura ETRTO 27,5"** : 584x26ss
- **Misura ETRTO 29"** : 622x26ss
- **Misura ETRTO 29"** : 622x26ss

Profilo senza ganci

Profilo senza ganci

Da utilizzare con flap tubeless Mavic

Da utilizzare con flap tubeless Mavic

### RAGGI

- **Materiale** : acciaio
- **Materiale** : acciaio
- **Forma** : a testa dritta, profilati, a doppio spessore
- **Forma** : a testa dritta, profilati, a doppio spessore
- **Numero raggi** : 24 anteriori e posteriori

### MOZZO

- **Corpo anteriore e posteriore** : alluminio
- **Corpo anteriore e posteriore** : alluminio
- **Materiale perno** : alluminio
- **Materiale perno** : alluminio
- Cuscinetti a cartuccia sigillati regolabili
- Cuscinetti a cartuccia sigillati regolabili
- **Ruota libera** : lega ITS-4
- **Ruota libera** : lega ITS-4

### VERSIONS

- **Colore** : solo nero
- **Colore** : solo nero
- **Standard disco** : solo 6 Bolts
- **Standard disco** : solo 6 Bolts
- **Larghezza mozzo** : Boost (anteriore 110, posteriore 148) o Non-Boost (anteriore 100, posteriore 135/142)
- **Larghezza mozzo** : Boost (anteriore 110, posteriore 148) o Non-Boost (anteriore 100, posteriore 135/142)

### PESI RUOTE

Peso della ruota  
Weight Rear 27.5": 835  
Weight Rear 29": 855