

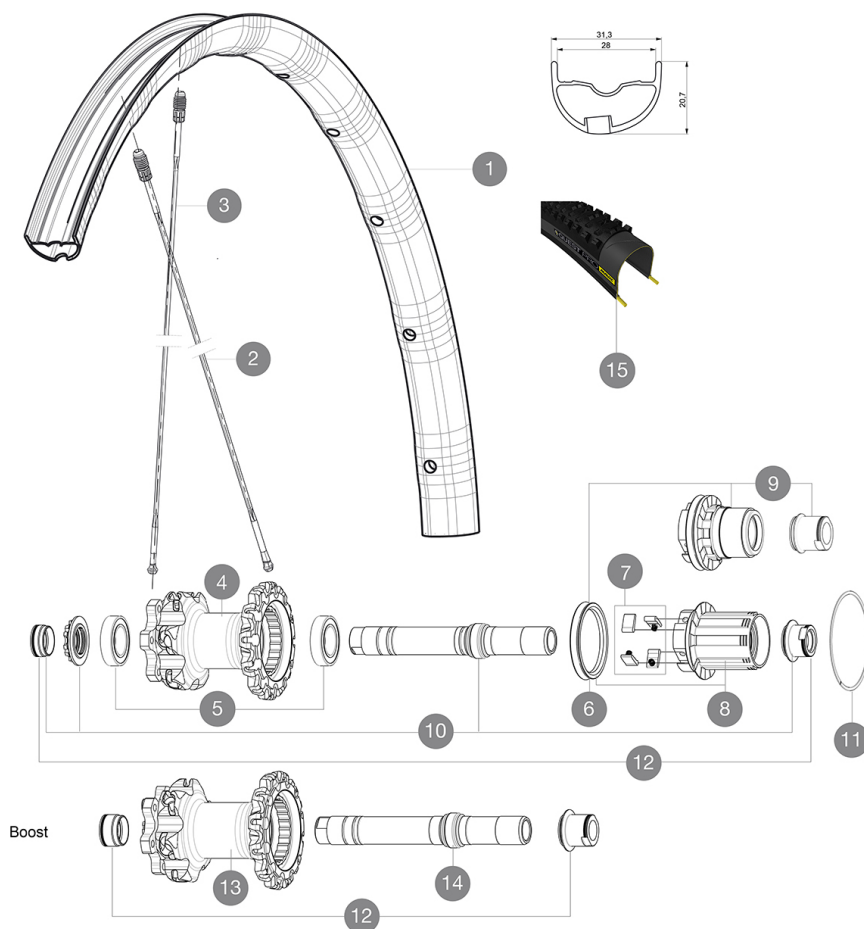
CATEGORÍA ASTM 4: MTB con saltos de menos de 122 cm

Para la mayor longevidad de la rueda, Mavic recomienda que el peso total soportado por las ruedas no exceda de los 120 kg, incluyendo la bicicleta

Medida de neumático recomendada: 37 a 76 mm (1,5" a 3,0")

RUEDAS REFERENCIAS

R97541	Dmx Pro 27,5 Rr XD 12x142	R97561	Dmx Pro 27,5 Rr Bst XD 12x148
R97551	Dmx Pro 27,5 Rr Bst 12x148	R91001	Dmx Pro 27,5 Rr 12x142



RIMS



Ø DE ORIFICIO PARA VÁLVULA (MM): 6,5 :

1	V2316513	KIT REAR RIM DEEMAX PRO 27,5" 25TSS
---	----------	-------------------------------------

SPOKES

2	36675101	"10 SPOKES DRIVE SIDE CROSSMAX SLR/ENDURO 650b/27,5"" 251,5m
3	36674901	"12 SPOKES FRONT CROSSMAX SLR/ENDURO 650b/27,5"" 274mm"

HUB SHELLS

4	N/A	CUERPO DE BUJE
5	M40076	HUB BEARINGS 17x30x7 6903 x 2
6	99610701	ITS4 SEAL
7	99610601	ITS4 PAWLS KIT
8	35126001	ITS-4 FREEWHEEL BODY + SEAL 2013 (WITHOUT PAWLS)
9	35684101	ITS-4 FREEWHEEL BODY XD +SEAL 2013 (WITHOUT PAWLS)
10	30870401	REAR AXLE KIT ITS4 135mm D6T/DCL 2012
11	30871801	ELASTIC RING 56mm diam.
13	N/A	CUERPO DE BUJE
14	V2371201	KIT REAR QRM AXLE 135-142 / BOOST 148mm




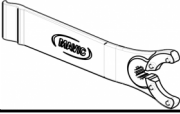
TYRES

15	39243624	Quest Pro XL 27,5 x 2.40
----	----------	--------------------------

ADAPTERS

12	30872201	FORK REST ITS-4 135mm REAR AXLE > 2012
----	----------	--

ENTREGADO CON

1 envase de sellante Mavic (355 466 01) 1	
Adaptadores rueda trasera 12x142 mm para ITS4 and TS2 (308 593 01 para ITS4, 329 650 01 para TS2) 1	
Válvula UST y accesorios (129 838 01)	
Llave de ajuste multifunción (325 423 01) 1	
Guía del usuario	

COMPATIBILITY

Rueda libre: Shimano/Sram, convertible a XD con un cuerpo de rueda libre opcional	
Eje delantero: convertible de eje pasante de 15 mm a cierre rápido con los adaptadores opcionales	
Eje trasero: eje pasante 12 mm, convertible a cierre rápido con adaptadores opcionales (no disponibles en Alemania)	

Specifications

LLANTAS

- Taladros: Fore
 - **Diámetro del orificio para la válvula**: 6,5 mm
 - **Neumático**: UST Tubeless y con cámara
 - **Anchura interior**: 28 mm delantera y 25mm trasera
 - **Medida ETRTO 27,5"**: 584x28ss delantera & 584x25ss trasera
- Llanta sin pestañas interiores (hookless)

RADIOS

- **Material**: Zicral
- **Tipo**: recto, perfilado
- **Cantidad**: 24 delante y detrás
- **Radiado**: a 2 cruces delante, detrás Isopulse

BUJE DE LA RUEDA

- **Cuerpo delantero y trasero**: aluminio
- Rodamientos sellados ajustables
- **Rueda libre**: ITS-4 aluminio

VERSIONS

- **Color**: solo Negro
- **Norma fijación disco**: solo 6 tornillos
- **Anchura del buje**: Boost (delantera 110, trasera 148) o No-Boost (delantera 100, trasera 135/142)

PESOS DE RUEDAS

Peso de la rueda 890