

CATÉGORIE ASTM 1A : route uniquement

Pour optimiser la longévité des roues, Mavic recommande un poids maximal supporté par les roues de 120kg poids du vélo inclus

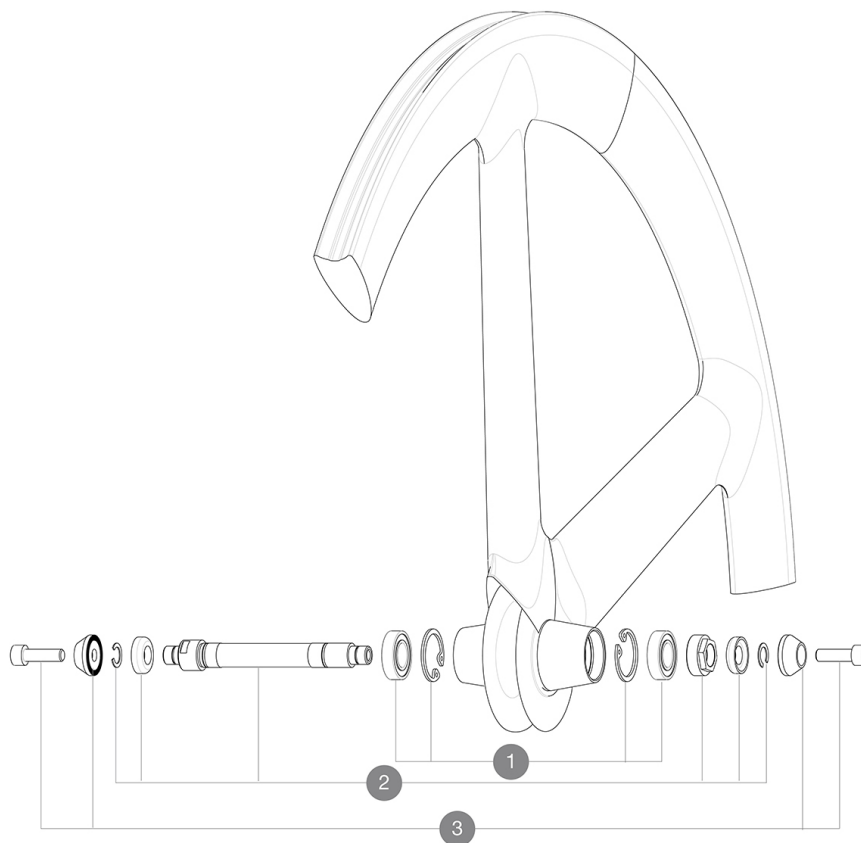
Dimensions de pneu recommandées : 21 Å 28 Å mm

Pression max. : se référer aux indications sur la roue et le pneu. Si elles sont différentes, choisir la plus faible.

Pression max. : 23 mm 8,7 bars - 125 PSI

RÉFÉRENCES ROUES

F70741 IO 17 700



MOYEUX

1	M40131	KIT BEARINGS FRONT 12x24x6 6901 (10 track)
2	M40130	AXE AVANT IO PISTE + ECROU DE REGLAGE
3	M40124	JEU DE VIS M6 + APPUI FOURCHE ROUE PISTE

ADAPTATEURS

V2372501	15mm MTB Axle Cap QRM Auto From 2019
----------	--------------------------------------

