

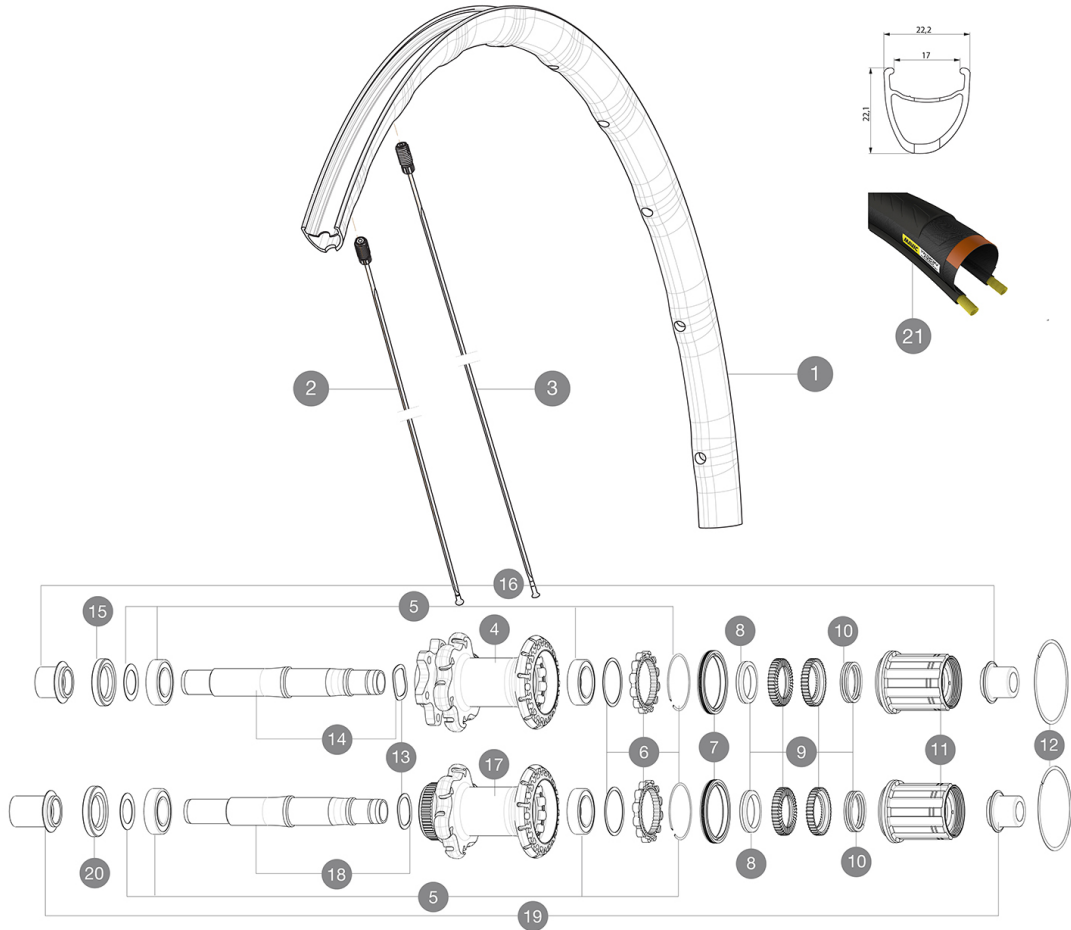
MAVIC Ksyrium Elite Disc

CATÉGORIE ASTM A 2 : route et tout-terrain avec des sauts de moins de 15 Å cm
 Pour optimiser la longévité des roues, Mavic recommande un poids maximal supporté par les roues de 120kg poids du vélo inclus
 Dimensions de pneu recommandés : 25 Å 32 Å mm
 Pression max. : 25 Å mm 7,7 Å bars - 110 Å PSI

RÉFÉRENCES ROUES

R98511 KsyEliteD6BRr 12x142

R98551 KsyEliteDCLRr 12x142



JANTES



&nbsp;:

1	V2406013	KIT REAR RIM KSYRIUM ELITE DISC
---	----------	---------------------------------

RAYONS

2	V2273501	KIT 12 REAR DRIVE SIDE BUTTED SPOKES 279mm
3	V2273401	KIT 12 FRT/NON DRIVE SIDE BUTTED SPOKE 297mm

MOYEURS

4	N/A	CORPS DE MOYEU
5	V2560201	KIT ID360 BEARINGS 15/28/7 + 17/28/7
6	V2252701	KIT ID360 INSERT SHAPED EAR LOBE > 2017
7	V2251601	ID360 SEAL + GREASE
8	V2500501	Kit 3 ID360 pad for noise reduction
9	V2251701	ID360 2 RATCHETS + SPRING + GREASE
10	V2251801	KIT 3 ID360 ROAD SPRINGS
11	V3430101	HG11 Freewheel Body ID360
12	V2252201	KIT 2 REAR HUB RETENTION RINGS 48mm
13	V2251501	3 ID360 WAVE WASHERS
14	V2251301	ID360 AXLE DISC 6T
15	V2251001	KIT ID360 HUB THREADED CAP UB+DISC 6 BOLTS (large) - while s
17	N/A	CORPS DE MOYEU
18	V2251401	ID360 AXLE DISC CL
20	V2251101	KIT ID360 HUB THREADED CAP DISC CENTER LOCK

PNEUMATIQUES




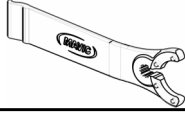
21	37805525	Yksion Pro PowerLink White 25
----	----------	-------------------------------

ADAPTATEURS

16	B4989601	Rear Axle Adapters 12/142 INT
19	B4989901	Rear Axle Adapters 12/142 CL

MAVIC Ksyrium Elite Disc

LIVRE AVEC

Adaptateurs avant 12Å mm (B4104201) 1	
Adaptateurs arriÅre 12x142Å mm pour Instant Drive 360 (B49 896 01 pour ID360 6T, B49 899 01 pour ID360 CL) 1	
Vis spÅcifiques pour disque (308 719 01) Pack of 6	
ClÃ© de rÃ©glage multifonction (325 423 01) 1	
Guide utilisateur	

COMPATIBILITE

Roue libreÅ : Shimano/Sram, convertible en Campagnolo et XD-R avec des corps de roue libre optionnels	
Axe avantÅ : axe traversant de 12 mm convertible en 15Å mm ou en serrage rapide avec les adaptateurs optionnels	
Axe arriÅreÅ : axe traversant de 12Å mm, convertible en blocage rapide avec des adaptateurs optionnels (non disponibles en Allemagne)	

SpÃ©cifications

JANTES

- MatÃ©riauÅ : Maxtal
 - HauteurÅ : 26Å mm, asymÃ©trique
 - RaccordÅ : SUP
 - PerÃ§ageÅ : Fore
- Profil spÃ©cifique pour frein Å disque
- RÃ©duction du poidsÅ : ISM 4D
 - DiamÃ©tre du trou de valveÅ : 6,5 mm
 - PneumatiqueÅ : pneu
 - Largeur interneÅ : 17Å mm
 - Dimension ETRTOÅ : 622x17C

RAYONS

- MatÃ©riauÅ : acier
- FormeÅ : droits, Ålyptiques
- ÅcrousÅ : aluminium intÃ©grÃ© Fore
- NombreÅ : 24 Å lÅ avant et Å lÅ arriÅre
- RayonnageÅ : avant croisÃ©s par 2, arriÅre Isopulse

MOYEUX

- Corps avant et arriÅreÅ : aluminium
 - MatÃ©riau de l'axeÅ : aluminium
- Roulements Å cartouche Åtanches rÃ©glables
- Roue-libreÅ : Instant Drive 360
 - AvantÅ : Blocage rapide, compatible 12x100 et 15x100
 - ArriÅreÅ : compatible blocage rapide, 12x142 et 12x135

VERSIONS

- ColorisÅ : Noir uniquement
- Standard de disqueÅ : 6Å trous ou Center LockÅ

POIDS ROUES

Poids roue 900