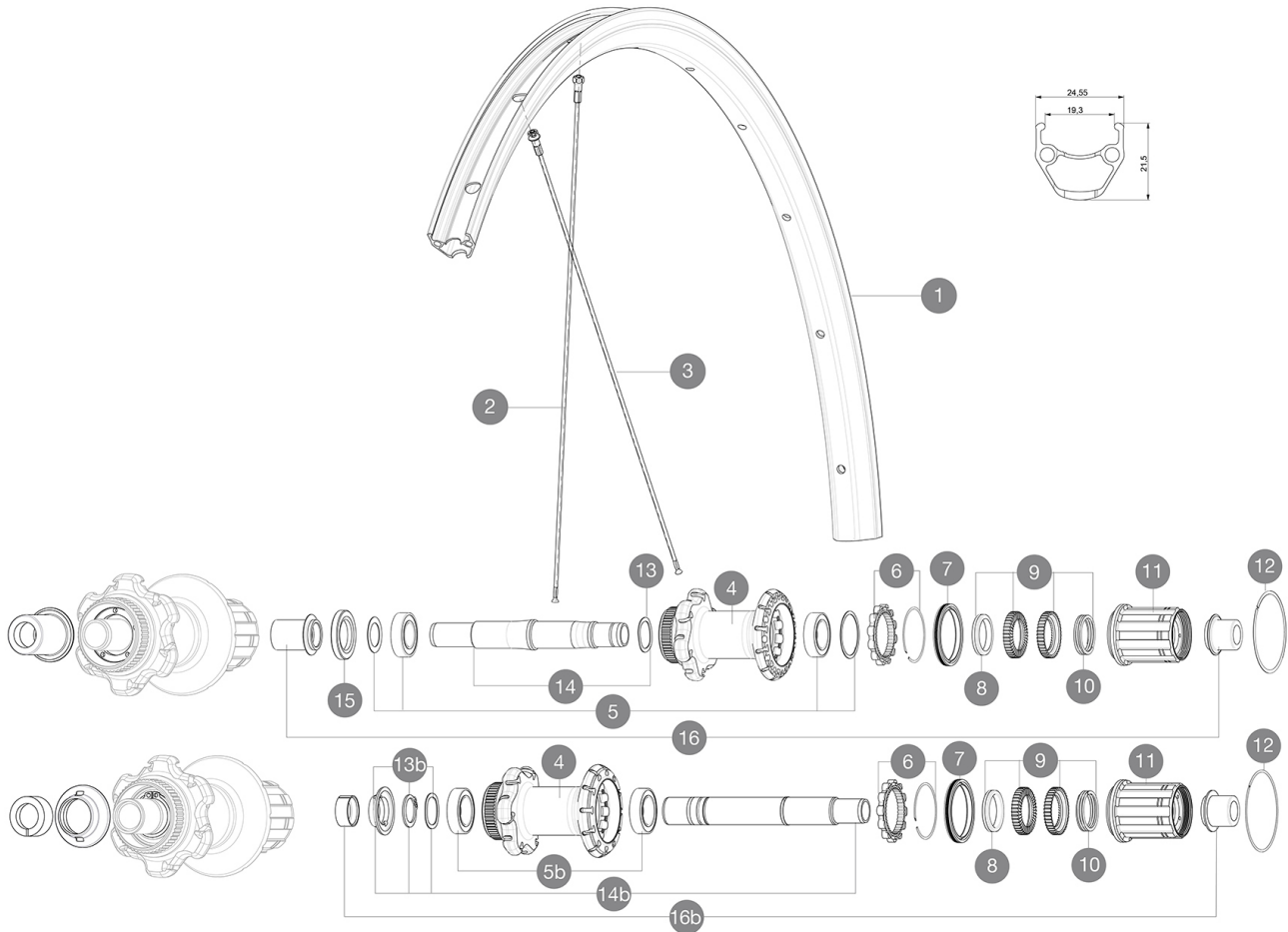


# MAVIC Aksium Disc Allroad TA 700

## RÉFÉRENCES ROUES

R99021 AksAllrdDCL700Rr 12x142 SV M11

CATÉGORIE ASTM A 2 : route et tout-terrain avec des sauts de moins de 15 cm  
 Pour optimiser la longévité des roues, Mavic recommande un poids maximal supporté par les roues de 120kg poids du vélo inclus  
 Dimensions de pneu recommandées : 25 à 32 mm  
 Dimensions de pneu recommandées : 28 à 42 mm  
 Pression max. : 30 mm 5,8 bars - 85 PSI / 40 mm 4,5 bars - 65 PSI



## JANTES



&amp;NBSP;:

**1** V2730315 KIT FRONT/REAR RIM AKSIUM ALLROAD 700

## RAYONS

**2** V2276001 KIT 12 REAR non DRIVE SIDE AKSIUM DISC 12mm ROUND SPOKES 294  
**3** V2276101 KIT 12 REAR DRIVE SIDE AKSIUM DISC 12mm ROUND SPOKES 278mm +

## MOYEUX

**4** N/A CORPS DE MOYEU  
**5** V2560201 KIT ID360 BEARINGS 15/28/7 + 17/28/7  
**M40076** HUB BEARINGS 17x30x7 6903 x 2  
**6** V2252701 KIT ID360 INSERT SHAPED EAR LOBE > 2017  
**7** V2251601 ID360 SEAL + GREASE  
**8** V2500501 Kit 3 ID360 pad for noise reduction  
**9** V2251701 ID360 2 RATCHETS + SPRING + GREASE  
**10** V2251801 KIT 3 ID360 ROAD SPRINGS  
**11** V4000101 HG11 STEEL ROAD FREE HUB BODY ID360 - while stock last  
**11** V3430101 HG11 Freewheel Body ID360  
**12** V2252201 KIT 2 REAR HUB RETENTION RINGS 48mm  
**13** V2251501 3 ID360 WAVE WASHERS  
**V2373001** KIT ADJUST. SYSTEM QRM AUTO ID360 for 17x30x7 bearing  
**V2252901** KIT ID360 CENTER LOCK 135/142mm AXLE WITH CIRCLIP




**15** V2253401 KIT 3 ID360 DUST PROTECTOR FOR DISC AXLE

## ADAPTATEURS

**16** B4989901 Rear Axle Adapters 12/142 CL

# MAVIC Aksium Disc Allroad TA 700

## LIVRE AVEC

|  |   |
|--|---|
| Blocages rapides BR101<br>(M40350 avant, M40351 arri re, M40352 arri re VTT)<br>1                                  |  |
| Adaptateurs avant 12  mm<br>(B4104201)<br>1  |  |
| Adaptateurs arri re 12x142  mm pour Instant Drive 360<br>(B49 896 01 pour ID360 6T, B49 899 01 pour ID360 CL)<br>1 |  |
| Fond de jante  |   |
| Fond de jante  |   |
| Guide utilisateur  |   |
| Guide utilisateur  |   |

## COMPATIBILITE

|   |  |
|---|--|
| Roue libre  : Shimano/Sram, convertible en Campagnolo et XD-R avec des corps de roue libre optionnels                                 |  |
| Roue libre  : Shimano/Sram, convertible en Campagnolo et XD-R avec des corps de roue libre optionnels                                 |  |
| Axe avant  : axe traversant de 12  mm convertible en 15  mm ou en serrage rapide avec les adaptateurs optionnels                      |  |
| Axe avant  : axe traversant de 12  mm convertible en 15  mm ou en serrage rapide avec les adaptateurs optionnels                      |  |
| Axe arri re  : axe traversant de 12  mm, convertible en blocage rapide avec des adaptateurs optionnels (non disponibles en Allemagne) |  |
| Axe arri re  : axe traversant de 12  mm, convertible en blocage rapide avec des adaptateurs optionnels (non disponibles en Allemagne) |  |

## Sp cifications

### JANTES

- Mat riau  : Aluminium S6000
  - Mat riau  : Aluminium S6000
  - Hauteur  : 21  mm
  - Hauteur  : 21  mm
  - Raccord  : goupill 
  - Raccord  : goupill 
  - Per age  : traditionnel avec renfort H2
  - Per age  : traditionnel avec renfort H2
- Profil sp cifique pour frein   disque  
Profil sp cifique pour frein   disque
- Diam tre du trou de valve  : 6,5 mm
  - Diam tre du trou de valve  : 6,5 mm
  - Pneumatique  : pneu
  - Pneumatique  : pneu
  - Largeur interne  : 19  mm
  - Largeur interne  : 19  mm
  - Dimension ETRTO  : 622x19C
  - Dimension ETRTO  : 622x19C
  - Dimension ETRTO  : 584x19C

### RAYONS

- Mat riau  : acier
- Mat riau  : acier
- Forme  : droits, ronds
- Forme  : droits, ronds
-  crous  : acier, ABS
-  crous  : acier, ABS
- Nombre  : 24   1  avant et   1  arri re
- Nombre  : 24   1  avant et   1  arri re
- Rayonnage  : avant et arri re crois s par 2
- Rayonnage  : avant et arri re crois s par 2

### MOYEUX

- Corps avant et arri re  : aluminium
  - Corps avant et arri re  : aluminium
  - Mat riau de l'axe  : aluminium
  - Mat riau de l'axe  : aluminium
- Roulements   cartouche  tanches  
Roulements   cartouche  tanche   r glage automatique (QRM Auto)
- Freewheel  : Instant Drive 360 steel
  - Roue-libre  : Instant Drive 360
  - Avant  : Blocage rapide, compatible 12x100 et 15x100
  - Avant  : Blocage rapide, compatible 12x100 et 15x100
  - Arri re  : compatible blocage rapide, 12x142 et 12x135
  - Arri re  : compatible blocage rapide, 12x142 et 12x135

### VERSIONS

- Coloris  : Noir uniquement
- Coloris  : Noir uniquement
- Standard de disque  : 6  trous ou Center Lock 
- Standard de disque  : Center Lock  uniquement

### POIDS ROUES

Poids roue